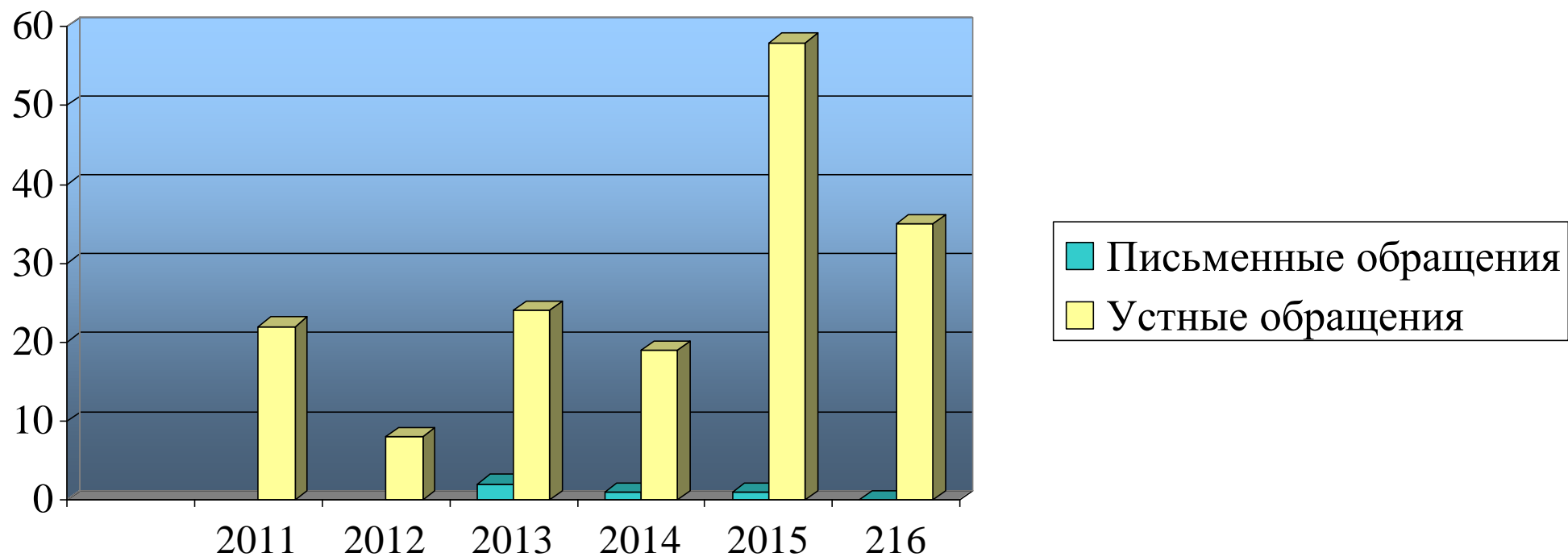


**Анализ обращений граждан,
обратившихся в Администрацию муниципального образования «Какможское»**

№	Показатели	Кол-во обращений					
		2011 год	2012 год	2013 год	2014 год	2015 год	2016 год
1	Письменные обращения	-		2	1	1	0
2	Устные обращения	22	8	24	19	58	35
	Всего обращений	22	8	26	20	59	35



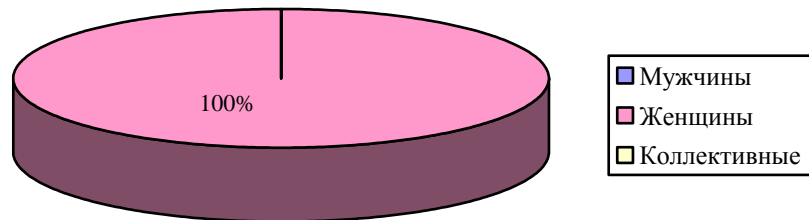
Данные о тематике и количестве обращений граждан

№	Тема обращения	2011 год		2012 год		2013 год		2014 год		2015 год		2016 год	
		всего	% от общего кол-ва	всего	% от общего кол-ва	всего	% от общего кол-ва	всего	% от общего кол-ва	всего	% от общего кол-ва	всего	% от общего кол-ва
1.	Вопросы труда и зарплаты												
2.	Вопросы промышленности, строительства, транспорта и связи												
3.	Вопросы АПК												
4.	Вопросы науки, культуры, информации, спорта												
5.	Вопросы образования												
6.	Вопросы жилья и ЖКХ									40	67,8	32	91,4
7.	Вопросы соцобеспечения и соцзащиты							1	5	15	25,4	1	2,9
8.	Вопросы здравоохранения												
9.	Финансово-экономические вопросы									4	6,8	2	5,7
10.	Вопросы экологии и природопользования												
11.	Выделение земельных участков												
12.	Другие вопросы	22	100	8	100	26	100	19	95	59	100	35	100

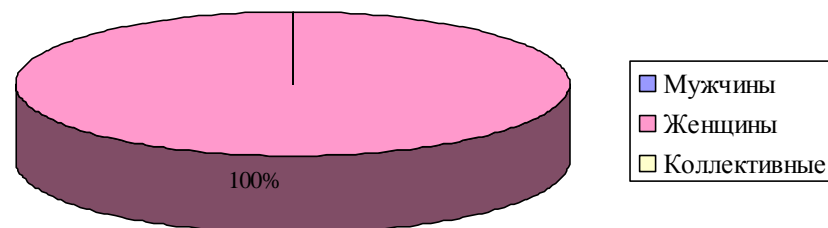
**Категории лиц,
обратившихся в Администрацию муниципального образования «Какможское»**

№	Категория	2011 год		2012 год		2013 год		2014 год		2015 год		2016 год	
		чел.	%	чел.	%	чел.	%	чел.	%	чел.	%	чел.	%
1	Мужчины	-	-	-	-	6	23	-	-	6	10,2	7	20
2	Женщины	22	100	8	100	19	73	19	95	52	88,1	28	80
3	Коллективные обращения	-	-	-	-	1	4	1	5	1	1,7	0	0
4	Анонимные	-	-	-	-			-	-	0	0	0	0

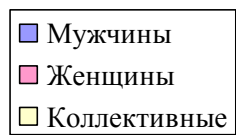
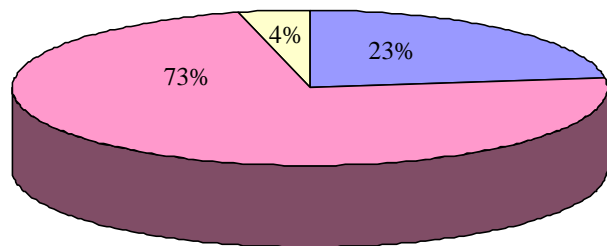
2011 год



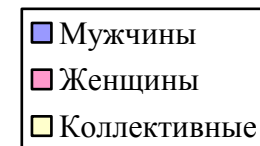
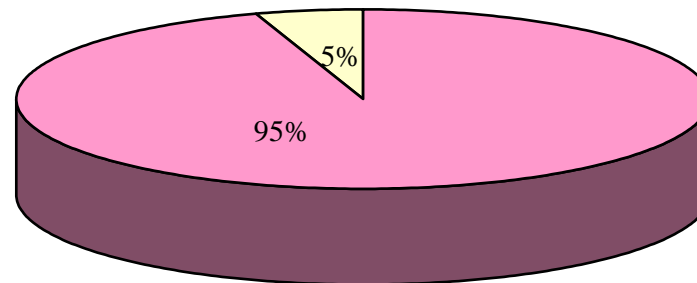
2012 год



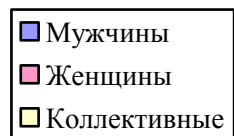
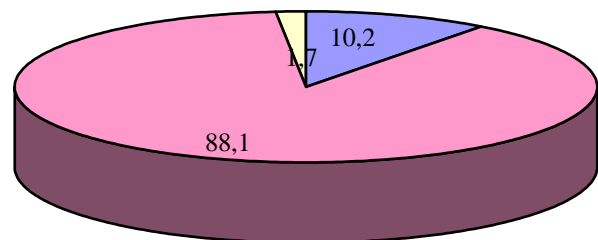
2013 год



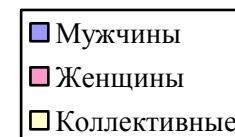
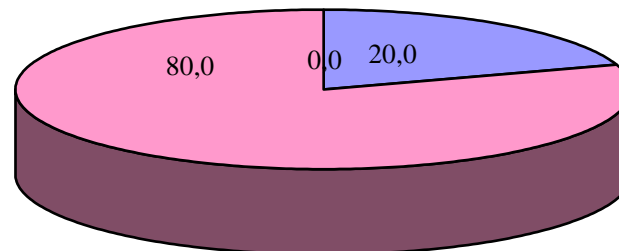
2014 год



2015 год



2016 год



Динамика обращений граждан по месяцам

№	Месяц	2011 год		2012 год		2013 год		2014 год		2015 год		2016 год	
		всего	% от общего кол-ва	всего	% от общего кол-ва	всего	% от общего кол-ва	всего	% от общего кол-ва	всего	% от общего кол-ва	всего	% от общего кол-ва
1.	Январь			1	12,5			2	10	2	3,4	3	8,6
2.	Февраль	2	9,2	1	12,5			2	10	6	10,2	2	5,7
3.	Март	3	13,5	1	12,5	5	19,2	1	5	9	15,3	2	5,7
4.	Апрель	5	22,8	2	25	1	3,9	1	5	2	3,4	2	5,7
5.	Май	4	18,3					5	25	1	1,7	3	8,6
6.	Июнь	1	4,5			1	3,9	1	5	4	6,8	4	11,4
7.	Июль	1	4,5			1	3,9	3	15	8	13,6	2	5,7
8.	Август	1	4,5	2	25	2	7,7			10	16,8	0	0
9.	Сентябрь	1	4,5			2	7,7	5	25	7	11,8	1	2,9
10.	Октябрь	1	4,5	1	12,5	7	26,8			2	3,4	4	11,4
11.	Ноябрь	2	9,2			6	23,0			4	6,8	6	17,1
12.	Декабрь	1	4,5			1	3,9			4	6,8	6	17,1

