

КАРТА-ПЛАН ТЕРРИТОРИИ

Пояснительная записка

1. Сведения о территории выполнения комплексных кадастровых работ: 18:03:015027

(наименование субъекта Российской Федерации, муниципального образования, населенного пункта, уникальные учетные номера кадастровых кварталов, иные сведения, позволяющие определить местоположение территории, на которой выполняются комплексные кадастровые работы, например, наименование садоводческого или огороднического некоммерческого товарищества, гаражного кооператива, элемента планировочной структуры)

2. Основания выполнения комплексных кадастровых работ: Наименование, дата и номер документа, на основании которого выполняются комплексные кадастровые работы: "08" октября 2022 г. , б/н, Муниципальный контракт

3. Дата подготовки карты-плана территории: "03" октября 2022 г.

4. Сведения о заказчике(ах) комплексных кадастровых работ:

В отношении юридического лица, органа местного самоуправления муниципального района, муниципального округа или городского округа либо уполномоченного исполнительного органа государственной власти субъекта Российской Федерации:

полное или сокращенное (в случае, если имеется) наименование: АДМИНИСТРАЦИЯ МУНИЦИПАЛЬНОГО ОБРАЗОВАНИЯ "МУНИЦИПАЛЬНЫЙ ОКРУГ ВАВОЖСКИЙ РАЙОН УДМУРТСКОЙ РЕСПУБЛИКИ"
основной государственный регистрационный номер: 1211800021575
идентификационный номер налогоплательщика: 1821016637

В отношении физического лица или представителя физических или юридических лиц:

фамилия, имя, отчество (последнее - при наличии): -
страховой номер индивидуального лицевого счета в системе обязательного пенсионного страхования Российской Федерации (СНИЛС): -

Наименование и реквизиты документа, подтверждающие полномочия представителя заказчика(ов) комплексных кадастровых работ: -

Адрес электронной почты (для направления уведомления о результатах внесения сведений в Единый государственный реестр недвижимости): -

5. Сведения об исполнителе комплексных кадастровых работ:

Полное или сокращенное (в случае, если имеется) наименование и адрес юридического лица, с которым заключен государственный или муниципальный контракт либо договор подряда на выполнение комплексных кадастровых работ: Индивидуальный предприниматель Чернова Елена Анатольевна

Фамилия, имя, отчество кадастрового инженера (последнее - при наличии): Чернова Елена Анатольевна и основной государственный регистрационный номер кадастрового инженера индивидуального предпринимателя (ОГРНИП): -

Страховой номер индивидуального лицевого счета в системе обязательного пенсионного страхования Российской Федерации (СНИЛС) кадастрового инженера: 121-746-257 40

Уникальный реестровый номер кадастрового инженера в реестре саморегулируемой организации кадастровых инженеров и дата внесения сведений о физическом лице в такой реестр: № 0636, 2014-06-02

Полное или (в случае, если имеется) сокращенное наименование саморегулируемой организации кадастровых инженеров, членом которой является кадастровый инженер: СРО АКИ "Поволжья"

Контактный телефон: +79127685772

Почтовый адрес и адрес электронной почты, по которым осуществляется связь с кадастровым инженером: Селтинский район, село Селты, М. Булатова улица, 5 ur.geokadastr@yandex.ru

<p>Полное или сокращенное (в случае, если имеется) наименование и адрес юридического лица, с которым заключен государственный или муниципальный контракт либо договор подряда на выполнение комплексных кадастровых работ: Индивидуальный предприниматель Чернова Елена Анатольевна</p>					
<p>Фамилия, имя, отчество кадастрового инженера (последнее - при наличии): Чернова Елена Анатольевна и основной государственный регистрационный номер кадастрового инженера индивидуального предпринимателя (ОГРНИП): -</p>					
<p>Страховой номер индивидуального лицевого счета в системе обязательного пенсионного страхования Российской Федерации (СНИЛС) кадастрового инженера: 121-746-257 40</p>					
<p>Уникальный реестровый номер кадастрового инженера в реестре саморегулируемой организации кадастровых инженеров и дата внесения сведений о физическом лице в такой реестр: № 0636, 2014-06-02</p>					
<p>Полное или (в случае, если имеется) сокращенное наименование саморегулируемой организации кадастровых инженеров, членом которой является кадастровый инженер: СРО АКИ "Поволжья"</p>					
<p>Контактный телефон: +79127685772</p>					
<p>Почтовый адрес и адрес электронной почты, по которым осуществляется связь с кадастровым инженером: с. Селты selti@udmbti.ru</p>					
<p>6. Перечень документов, использованных при подготовке карты-плана территории</p>					
№ п/п	Реквизиты документа				
	Вид	Дата	Номер	Наименование	Иные сведения
1	2	3	4	5	6
1	Кадастровый план территории	09.08.2022	б/н	Кадастровый план территории	-
2	Кадастровый план территории	09.08.2022	КУВИ-001/2022-135804096	Кадастровый план территории кадастрового квартала 18:03:015019	-
<p>7. Пояснения к карте-плану территории</p>					
<p>-</p>					

Сведения о пунктах геодезической сети и средствах измерений

1. Сведения о пунктах геодезической сети:

№ п/п	Вид геодезической сети	Название пункта геодезической сети и тип знака	Система координат пункта геодезической сети	Координаты пункта, м		Дата обследования "01" октября 2022 г.		
						Сведения о состоянии		
				Х	У	наружного знака пункта	центра пункта	марки центра пункта
1	2	3	4	5	6	7	8	9
1	3 класс	Кочегурт, пир., пир. 8.1 м Центр 2 оп	МСК-18, зона	426244.20	2165483.56	Отсутствует	Сохранился	Сохранился
2	2 класс	Сюмсиил, сигн. 22.2 м Центр 2 оп	МСК-18, зона	421714.25	2142901.87	Отсутствует	Сохранился	Сохранился
3	1 класс	Солодянки, сигн. 26.0 м Центр 42 оп	МСК-18, зона	431395.75	2168170.71	Отсутствует	Сохранился	Сохранился

2. Сведения об использованных средствах измерений

№ п/п	Наименование и обозначение типа средства измерений - прибора (инструмента, аппаратуры)	Заводской или серийный номер средства измерений	Реквизиты свидетельства о поверке прибора (инструмента, аппаратуры) и (или) срок действия поверки
1	2	3	4
1	Аппаратура геодезическая спутниковая EFT M1 Plus	Заводской (серийный) номер прибора отсутствует	С-ГСХ/16-06-2022/164293425

Сведения об уточняемых земельных участках

1. Сведения о характерных точках границы уточняемого земельного участка с кадастровым номером 18:03:015027:122 :

Система координат МСК-18, зона

Зона № 2

Обозначение характерных точек границ	Координаты, м				Метод определения координат	Формулы, примененные для расчета средней квадратической погрешности определения координат характерных точек границ (Mt), с подставленными в такие формулы значениями и итоговые (вычисленные) значения Mt, м	Описание закрепления точки
	содержатся в Едином государственном реестре недвижимости		определены в результате выполнения комплексных кадастровых работ				
	X	Y	X	Y			
1	2	3	4	5	6	7	8
н27У	-	-	380277.27	2151039.94	Метод спутниковых геодезических измерений (определений)	$Mt = DOP * (M_{gps} + M_{km} + D_{km}) = 2.5$ $(0.01 + 0.00019 * 421) = 0.1$	-
н28У	-	-	380287.10	2151041.26	Метод спутниковых геодезических измерений (определений)	$Mt = DOP * (M_{gps} + M_{km} + D_{km}) = 2.5$ $(0.01 + 0.00019 * 421) = 0.1$	-
н29У	-	-	380286.29	2151046.24	Метод спутниковых геодезических измерений (определений)	$Mt = DOP * (M_{gps} + M_{km} + D_{km}) = 2.5$ $(0.01 + 0.00019 * 421) = 0.1$	-
н30У	-	-	380286.29	2151054.37	Метод спутниковых геодезических измерений (определений)	$Mt = DOP * (M_{gps} + M_{km} + D_{km}) = 2.5$ $(0.01 + 0.00019 * 421) = 0.1$	-
н31У	-	-	380286.26	2151060.30	Метод спутниковых геодезических измерений (определений)	$Mt = DOP * (M_{gps} + M_{km} + D_{km}) = 2.5$ $(0.01 + 0.00019 * 421) = 0.1$	-
н32У	-	-	380285.67	2151064.28	Метод спутниковых геодезических измерений (определений)	$Mt = DOP * (M_{gps} + M_{km} + D_{km}) = 2.5$ $(0.01 + 0.00019 * 421) = 0.1$	-

1. Сведения о характерных точках границы уточняемого земельного участка с кадастровым номером 18:03:015027:122 :							
Система координат МСК-18, зона							Зона № 2
Обозначение характерных точек границ	Координаты, м				Метод определения координат	Формулы, примененные для расчета средней квадратической погрешности определения координат характерных точек границ (Mt), с подставленными в такие формулы значениями и итоговые (вычисленные) значения Mt, м	Описание закрепления точки
	содержатся в Едином государственном реестре недвижимости		определены в результате выполнения комплексных кадастровых работ				
	X	Y	X	Y			
1	2	3	4	5	6	7	8
н33У	-	-	380285.42	2151066.42	Метод спутниковых геодезических измерений (определений)	$Mt = DOP * (M_{gps} + M_{km} + D_{km}) = 2.5$ $(0.01 + 0.00019 * 421) = 0.1$	-
н34У	-	-	380284.99	2151072.29	Метод спутниковых геодезических измерений (определений)	$Mt = DOP * (M_{gps} + M_{km} + D_{km}) = 2.5$ $(0.01 + 0.00019 * 421) = 0.1$	-
н35У	-	-	380284.37	2151076.05	Метод спутниковых геодезических измерений (определений)	$Mt = DOP * (M_{gps} + M_{km} + D_{km}) = 2.5$ $(0.01 + 0.00019 * 421) = 0.1$	-
н36У	-	-	380268.43	2151074.47	Метод спутниковых геодезических измерений (определений)	$Mt = DOP * (M_{gps} + M_{km} + D_{km}) = 2.5$ $(0.01 + 0.00019 * 421) = 0.1$	-
н37У	-	-	380268.51	2151072.44	Метод спутниковых геодезических измерений (определений)	$Mt = DOP * (M_{gps} + M_{km} + D_{km}) = 2.5$ $(0.01 + 0.00019 * 421) = 0.1$	-
н38У	-	-	380268.62	2151065.55	Метод спутниковых геодезических измерений (определений)	$Mt = DOP * (M_{gps} + M_{km} + D_{km}) = 2.5$ $(0.01 + 0.00019 * 421) = 0.1$	-

1. Сведения о характерных точках границы уточняемого земельного участка с кадастровым номером 18:03:015027:122 :

Система координат МСК-18, зона					Зона № 2		
Обозначение характерных точек границ	Координаты, м				Метод определения координат	Формулы, примененные для расчета средней квадратической погрешности определения координат характерных точек границ (Mt), с подставленными в такие формулы значениями и итоговые (вычисленные) значения Mt, м	Описание закрепления точки
	содержатся в Едином государственном реестре недвижимости		определены в результате выполнения комплексных кадастровых работ				
	X	Y	X	Y			
1	2	3	4	5	6	7	8
н39У	-	-	380268.94	2151055.84	Метод спутниковых геодезических измерений (определений)	$Mt = DOP * (M_{gps} + M_{km} + D_{km}) = 2.5$ $(0.01 + 0.00019 * 421) = 0.1$	-
н40У	-	-	380269.44	2151050.14	Метод спутниковых геодезических измерений (определений)	$Mt = DOP * (M_{gps} + M_{km} + D_{km}) = 2.5$ $(0.01 + 0.00019 * 421) = 0.1$	-
н41У	-	-	380270.83	2151045.14	Метод спутниковых геодезических измерений (определений)	$Mt = DOP * (M_{gps} + M_{km} + D_{km}) = 2.5$ $(0.01 + 0.00019 * 421) = 0.1$	-
н42У	-	-	380274.92	2151043.79	Метод спутниковых геодезических измерений (определений)	$Mt = DOP * (M_{gps} + M_{km} + D_{km}) = 2.5$ $(0.01 + 0.00019 * 421) = 0.1$	-
н27У	-	-	380277.27	2151039.94	Метод спутниковых геодезических измерений (определений)	$Mt = DOP * (M_{gps} + M_{km} + D_{km}) = 2.5$ $(0.01 + 0.00019 * 421) = 0.1$	-

2. Сведения о частях границ уточняемого земельного участка с кадастровым номером 18:03:015027:122 :

Обозначение части границ		Горизонтальное проложение (S), м	Описание прохождения части границ	Сведения о согласовании местоположения границ (согласовано/спорное)
от т.	до т.			
1	2	3	4	5
н27У	н28У	9.92	-	-
н28У	н29У	5.05	-	-

2. Сведения о частях границ уточняемого земельного участка с кадастровым номером 18:03:015027:122 :

Обозначение части границ		Горизонтальное проложение (S), м	Описание прохождения части границ	Сведения о согласовании местоположения границ (согласовано/спорное)
от т.	до т.			
1	2	3	4	5
н29У	н30У	8.13	-	-
н30У	н31У	5.93	-	-
н31У	н32У	4.02	-	-
н32У	н33У	2.15	-	-
н33У	н34У	5.89	-	-
н34У	н35У	3.81	-	-
н35У	н36У	16.02	-	-
н36У	н37У	2.03	-	-
н37У	н38У	6.89	-	-
н38У	н39У	9.72	-	-
н39У	н40У	5.72	-	-
н40У	н41У	5.19	-	-
н41У	н42У	4.31	-	-
н42У	н27У	4.51	-	-

3. Сведения о характеристиках уточняемого земельного участка с кадастровым номером 18:03:015027:122 :

№ п/п	Наименование характеристики земельного участка	Значение характеристики
1	2	3
1.	Адрес земельного участка	Российская Федерация, Удмуртская Республика, район Вавожский, село Вавож, улица Советская, дом 19, квартира 2
1.1.	Сведения о местоположении земельного участка (при отсутствии адреса) в структурированном в соответствии с федеральной информационной адресной системой виде	-
1.2.	Дополнительные сведения о местоположении земельного участка	-
2.	Площадь земельного участка \pm величина погрешности определения (вычисления) площади ($P \pm \Delta P$), м ²	561 \pm 8
3.	Формула, примененная для вычисления предельной погрешности определения площади земельного участка, с подставленными значениями и итоговые (вычисленные) значения (ΔP), м ²	$\Delta P = 3.5 \text{ Mt}$ $\sqrt{P} = 3.50 * 0.1 + \sqrt{P} = 3.50 * 0.1 + \sqrt{560} = 8$
4.	Площадь земельного участка согласно сведениям Единого государственного реестра недвижимости ($P_{\text{кад}}$), м ²	400
5.	Оценка расхождения P и $P_{\text{кад}}$ ($P - P_{\text{кад}}$), м ²	161
6.	Предельные минимальный и максимальный размеры земельного участка ($P_{\text{мин}}$ и $P_{\text{макс}}$), м ²	900 1500
7.	Вид (виды) разрешенного использования	-
7.1.	Дополнительные сведения об использовании земельного участка	-
8.	Кадастровый или иной государственный учетный номер (инвентарный) здания, сооружения, объекта незавершенного строительства, расположенного на земельном участке	-

3. Сведения о характеристиках уточняемого земельного участка с кадастровым номером 18:03:015027:122 :

№ п/п	Наименование характеристики земельного участка	Значение характеристики
1	2	3
9.	Сведения о земельных участках (землях общего пользования, территории общего пользования), посредством которых обеспечивается доступ	Земли общего пользования
10.	Иные сведения	Согласно Правилам землепользования и застройки муниципального образования «Вавожское» Вавожского района Удмуртской Республики, утвержденных решением Сессии Совета депутатов МО «Вавожское» от 03.10.2013г. № 58, Распоряжения Правительства УР от 04.07.2016г. № 962-р, от 30.12.2016г. № 1789-р, от 26.10.2018г. № 1248-р, от 17.12.2020г. № 1579-р уточняемый земельный участок расположен в зоне Ж-2 (минимальный размер – 900 кв.м., максимальный размер – 1500)

4. Пояснения к сведениям об уточняемом земельном участке с кадастровым номером 18:03:015027:122 :

1.	-

Сведения об уточняемых земельных участках

1. Сведения о характерных точках границы уточняемого земельного участка с кадастровым номером 18:03:015027:25 :

Система координат МСК-18, зона

Зона № 2

Обозначение характерных точек границ	Координаты, м				Метод определения координат	Формулы, примененные для расчета средней квадратической погрешности определения координат характерных точек границ (Mt), с подставленными в такие формулы значениями и итоговые (вычисленные) значения Mt, м	Описание закрепления точки
	содержатся в Едином государственном реестре недвижимости		определены в результате выполнения комплексных кадастровых работ				
	X	Y	X	Y			
1	2	3	4	5	6	7	8
н43У	-	-	380095.62	2151009.80	Метод спутниковых геодезических измерений (определений)	$Mt = DOP * (M_{gps} + M_{km} + D_{km}) = 2.5$ $(0.01 + 0.00019 * 421) = 0.1$	-
н44У	-	-	380115.94	2151001.80	Метод спутниковых геодезических измерений (определений)	$Mt = DOP * (M_{gps} + M_{km} + D_{km}) = 2.5$ $(0.01 + 0.00019 * 421) = 0.1$	-
н45У	-	-	380119.02	2151011.81	Метод спутниковых геодезических измерений (определений)	$Mt = DOP * (M_{gps} + M_{km} + D_{km}) = 2.5$ $(0.01 + 0.00019 * 421) = 0.1$	-
н46У	-	-	380132.76	2151062.61	Метод спутниковых геодезических измерений (определений)	$Mt = DOP * (M_{gps} + M_{km} + D_{km}) = 2.5$ $(0.01 + 0.00019 * 421) = 0.1$	-
н47У	-	-	380109.56	2151062.23	Метод спутниковых геодезических измерений (определений)	$Mt = DOP * (M_{gps} + M_{km} + D_{km}) = 2.5$ $(0.01 + 0.00019 * 421) = 0.1$	-
н43У	-	-	380095.62	2151009.80	Метод спутниковых геодезических измерений (определений)	$Mt = DOP * (M_{gps} + M_{km} + D_{km}) = 2.5$ $(0.01 + 0.00019 * 421) = 0.1$	-

2. Сведения о частях границ уточняемого земельного участка с кадастровым номером 18:03:015027:25 :

Обозначение части границ		Горизонтальное проложение (S), м	Описание прохождения части границ	Сведения о согласовании местоположения границ (согласовано/спорное)
от т.	до т.			
1	2	3	4	5
н43У	н44У	21.84	-	-
н44У	н45У	10.47	-	-
н45У	н46У	52.63	-	-
н46У	н47У	23.20	-	-
н47У	н43У	54.25	-	-

3. Сведения о характеристиках уточняемого земельного участка с кадастровым номером 18:03:015027:25 :

№ п/п	Наименование характеристики земельного участка	Значение характеристики
1	2	3
1.	Адрес земельного участка	Российская Федерация, Удмуртская Республика, район Вавожский, село Вавож, улица Советская, дом 5
1.1.	Сведения о местоположении земельного участка (при отсутствии адреса) в структурированном в соответствии с федеральной информационной адресной системой виде	-
1.2.	Дополнительные сведения о местоположении земельного участка	-
2.	Площадь земельного участка ± величина погрешности определения (вычисления) площади (P ± ΔP), м ²	1300 ± 13
3.	Формула, примененная для вычисления предельной погрешности определения площади земельного участка, с подставленными значениями и итоговые (вычисленные) значения (ΔP), м ²	$\Delta P = 3.5 \text{ Mt}$ $\sqrt{P} = 3.50 * 0.1 + \sqrt{P} = 3.50 * 0.1 + \sqrt{1300} = 13$
4.	Площадь земельного участка согласно сведениям Единого государственного реестра недвижимости (P _{кад}), м ²	1300
5.	Оценка расхождения P и P _{кад} (P - P _{кад}), м ²	-
6.	Предельные минимальный и максимальный размеры земельного участка (P _{мин} и P _{макс}), м ²	900 1500
7.	Вид (виды) разрешенного использования	-
7.1.	Дополнительные сведения об использовании земельного участка	-
8.	Кадастровый или иной государственный учетный номер (инвентарный) здания, сооружения, объекта незавершенного строительства, расположенного на земельном участке	18:03:015001:227
9.	Сведения о земельных участках (землях общего пользования, территории общего пользования), посредством которых обеспечивается доступ	Земли общего пользования

3. Сведения о характеристиках уточняемого земельного участка с кадастровым номером 18:03:015027:25 :

№ п/п	Наименование характеристики земельного участка	Значение характеристики
1	2	3
10.	Иные сведения	Согласно Правилам землепользования и застройки муниципального образования «Вавожское» Вавожского района Удмуртской Республики, утвержденных решением Сессии Совета депутатов МО «Вавожское» от 03.10.2013г. № 58, Распоряжения Правительства УР от 04.07.2016г. № 962-р, от 30.12.2016г. № 1789-р, от 26.10.2018г. № 1248-р, от 17.12.2020г. № 1579-р уточняемый земельный участок расположен в зоне Ж-2 (минимальный размер – 900 кв.м., максимальный размер – 1500)

4. Пояснения к сведениям об уточняемом земельном участке с кадастровым номером 18:03:015027:25 :

1.	-

Сведения об уточняемых земельных участках

1. Сведения о характерных точках границы уточняемого земельного участка с кадастровым номером 18:03:015026:26 :

Система координат МСК-18, зона

Зона № 2

Обозначение характерных точек границ	Координаты, м				Метод определения координат	Формулы, примененные для расчета средней квадратической погрешности определения координат характерных точек границ (Mt), с подставленными в такие формулы значениями и итоговые (вычисленные) значения Mt, м	Описание закрепления точки
	содержатся в Едином государственном реестре недвижимости		определены в результате выполнения комплексных кадастровых работ				
	X	Y	X	Y			
1	2	3	4	5	6	7	8
н48У	-	-	380162.51	2151041.05	Метод спутниковых геодезических измерений (определений)	$Mt = DOP * (M_{gps} + M_{km} + D_{km}) = 2.5$ $(0.01 + 0.00019 * 421) = 0.1$	-
н49У	-	-	380162.12	2151047.65	Метод спутниковых геодезических измерений (определений)	$Mt = DOP * (M_{gps} + M_{km} + D_{km}) = 2.5$ $(0.01 + 0.00019 * 421) = 0.1$	-
н50У	-	-	380162.63	2151052.51	Метод спутниковых геодезических измерений (определений)	$Mt = DOP * (M_{gps} + M_{km} + D_{km}) = 2.5$ $(0.01 + 0.00019 * 421) = 0.1$	-
н51У	-	-	380167.37	2151052.40	Метод спутниковых геодезических измерений (определений)	$Mt = DOP * (M_{gps} + M_{km} + D_{km}) = 2.5$ $(0.01 + 0.00019 * 421) = 0.1$	-
н52У	-	-	380166.18	2151071.64	Метод спутниковых геодезических измерений (определений)	$Mt = DOP * (M_{gps} + M_{km} + D_{km}) = 2.5$ $(0.01 + 0.00019 * 421) = 0.1$	-
н53У	-	-	380153.59	2151071.81	Метод спутниковых геодезических измерений (определений)	$Mt = DOP * (M_{gps} + M_{km} + D_{km}) = 2.5$ $(0.01 + 0.00019 * 421) = 0.1$	-

1. Сведения о характерных точках границы уточняемого земельного участка с кадастровым номером 18:03:015026:26 :							
Система координат МСК-18, зона							Зона № 2
Обозначение характерных точек границ	Координаты, м				Метод определения координат	Формулы, примененные для расчета средней квадратической погрешности определения координат характерных точек границ (Mt), с подставленными в такие формулы значениями и итоговые (вычисленные) значения Mt, м	Описание закрепления точки
	содержатся в Едином государственном реестре недвижимости		определены в результате выполнения комплексных кадастровых работ				
	X	Y	X	Y			
1	2	3	4	5	6	7	8
н54У	-	-	380145.47	2151071.93	Метод спутниковых геодезических измерений (определений)	$Mt = DOP * (M_{gps} + M_{km} + D_{km}) = 2.5$ $(0.01 + 0.00019 * 421) = 0.1$	-
н55У	-	-	380142.42	2151071.64	Метод спутниковых геодезических измерений (определений)	$Mt = DOP * (M_{gps} + M_{km} + D_{km}) = 2.5$ $(0.01 + 0.00019 * 421) = 0.1$	-
н46У	-	-	380132.76	2151062.61	Метод спутниковых геодезических измерений (определений)	$Mt = DOP * (M_{gps} + M_{km} + D_{km}) = 2.5$ $(0.01 + 0.00019 * 421) = 0.1$	-
н45У	-	-	380119.02	2151011.81	Метод спутниковых геодезических измерений (определений)	$Mt = DOP * (M_{gps} + M_{km} + D_{km}) = 2.5$ $(0.01 + 0.00019 * 421) = 0.1$	-
н56У	-	-	380154.19	2151003.68	Метод спутниковых геодезических измерений (определений)	$Mt = DOP * (M_{gps} + M_{km} + D_{km}) = 2.5$ $(0.01 + 0.00019 * 421) = 0.1$	-
н57У	-	-	380157.29	2151027.90	Метод спутниковых геодезических измерений (определений)	$Mt = DOP * (M_{gps} + M_{km} + D_{km}) = 2.5$ $(0.01 + 0.00019 * 421) = 0.1$	-

1. Сведения о характерных точках границы уточняемого земельного участка с кадастровым номером 18:03:015026:26 :							
Система координат МСК-18, зона						Зона № 2	
Обозначение характерных точек границ	Координаты, м				Метод определения координат	Формулы, примененные для расчета средней квадратической погрешности определения координат характерных точек границ (Mt), с подставленными в такие формулы значениями и итоговые (вычисленные) значения Mt, м	Описание закрепления точки
	содержатся в Едином государственном реестре недвижимости		определены в результате выполнения комплексных кадастровых работ				
	X	Y	X	Y			
1	2	3	4	5	6	7	8
н58У	-	-	380160.20	2151027.90	Метод спутниковых геодезических измерений (определений)	$Mt = DOP * (M_{gps} + M_{km} + D_{km}) = 2.5$ $(0.01 + 0.00019 * 421) = 0.1$	-
н48У	-	-	380162.51	2151041.05	Метод спутниковых геодезических измерений (определений)	$Mt = DOP * (M_{gps} + M_{km} + D_{km}) = 2.5$ $(0.01 + 0.00019 * 421) = 0.1$	-
2. Сведения о частях границ уточняемого земельного участка с кадастровым номером 18:03:015026:26 :							
Обозначение части границ		Горизонтальное проложение (S), м	Описание прохождения части границ	Сведения о согласовании местоположения границ (согласовано/спорное)			
от т.	до т.						
1	2	3	4	5			
н48У	н49У	6.61	-	-			
н49У	н50У	4.89	-	-			
н50У	н51У	4.74	-	-			
н51У	н52У	19.28	-	-			
н52У	н53У	12.59	-	-			
н53У	н54У	8.12	-	-			
н54У	н55У	3.06	-	-			
н55У	н46У	13.22	-	-			
н46У	н45У	52.63	-	-			
н45У	н56У	36.10	-	-			
н56У	н57У	24.42	-	-			
н57У	н58У	2.91	-	-			
н58У	н48У	13.35	-	-			

3. Сведения о характеристиках уточняемого земельного участка с кадастровым номером 18:03:015026:26 :		
№ п/п	Наименование характеристики земельного участка	Значение характеристики
1	2	3
1.	Адрес земельного участка	Российская Федерация, Удмуртская Республика, район Вавожский, село Вавож, улица Советская, дом 7
1.1.	Сведения о местоположении земельного участка (при отсутствии адреса) в структурированном в соответствии с федеральной информационной адресной системой виде	-
1.2.	Дополнительные сведения о местоположении земельного участка	-
2.	Площадь земельного участка \pm величина погрешности определения (вычисления) площади ($P \pm \Delta P$), м ²	2200 \pm 16
3.	Формула, примененная для вычисления предельной погрешности определения площади земельного участка, с подставленными значениями и итоговые (вычисленные) значения (ΔP), м ²	$\Delta P = 3.5 \text{ Mt}$ $\sqrt{P} = 3.50 * 0.1 + \sqrt{P} = 3.50 * 0.1 + \sqrt{2200} = 16$
4.	Площадь земельного участка согласно сведениям Единого государственного реестра недвижимости ($P_{\text{кад}}$), м ²	2200
5.	Оценка расхождения P и $P_{\text{кад}}$ ($P - P_{\text{кад}}$), м ²	-
6.	Предельные минимальный и максимальный размеры земельного участка ($P_{\text{мин}}$ и $P_{\text{макс}}$), м ²	900 1500
7.	Вид (виды) разрешенного использования	-
7.1.	Дополнительные сведения об использовании земельного участка	-
8.	Кадастровый или иной государственный учетный номер (инвентарный) здания, сооружения, объекта незавершенного строительства, расположенного на земельном участке	18:03:015026:227
9.	Сведения о земельных участках (землях общего пользования, территории общего пользования), посредством которых обеспечивается доступ	Земли общего пользования
10.	Иные сведения	Согласно Правилам землепользования и застройки муниципального образования «Вавожское» Вавожского района Удмуртской Республики, утвержденных решением Сессии Совета депутатов МО «Вавожское» от 03.10.2013г. № 58, Распоряжения Правительства УР от 04.07.2016г. № 962-р, от 30.12.2016г. № 1789-р, от 26.10.2018г. № 1248-р, от 17.12.2020г. № 1579-р уточняемый земельный участок расположен в зоне Ж-2 (минимальный размер – 900 кв.м., максимальный размер – 1500)
4. Пояснения к сведениям об уточняемом земельном участке с кадастровым номером 18:03:015026:26 :		
1.	-	

Сведения об уточняемых земельных участках, необходимые для исправления реестровых ошибок в сведениях о местоположении их границ

1. Сведения о характерных точках границ уточняемого земельного участка с кадастровым номером 18:03:015027:80 :

Система координат МСК-18, зона

Зона № 2

Обозначение характерных точек границ	Координаты, м				Метод определения координат	Формулы, примененные для расчета средней квадратической погрешности определения координат характерных точек границ (Mt), с подставленными в такие формулы значениями и итоговые (вычисленные) значения Mt, м	Описание закрепления точки
	содержатся в Едином государственном реестре недвижимости		определены в результате выполнения комплексных кадастровых работ				
	X	Y	X	Y			
1	2	3	4	5	6	7	8
н1У	-	-	380400.15	2151061.16	Метод спутниковых геодезических измерений (определений)	$Mt = DOP * (M_{gps} + M_{km} + D_{km}) = 2.5$ $(0.01 + 0.00019 * 421) = 0.1$	-
н2У	-	-	380402.84	2151072.22	Метод спутниковых геодезических измерений (определений)	$Mt = DOP * (M_{gps} + M_{km} + D_{km}) = 2.5$ $(0.01 + 0.00019 * 421) = 0.1$	-
н3У	-	-	380396.84	2151073.94	Метод спутниковых геодезических измерений (определений)	$Mt = DOP * (M_{gps} + M_{km} + D_{km}) = 2.5$ $(0.01 + 0.00019 * 421) = 0.1$	-
н4У	-	-	380394.02	2151062.74	Метод спутниковых геодезических измерений (определений)	$Mt = DOP * (M_{gps} + M_{km} + D_{km}) = 2.5$ $(0.01 + 0.00019 * 421) = 0.1$	-
н1У	-	-	380400.15	2151061.16	Метод спутниковых геодезических измерений (определений)	$Mt = DOP * (M_{gps} + M_{km} + D_{km}) = 2.5$ $(0.01 + 0.00019 * 421) = 0.1$	-

2. Сведения о частях границ уточняемого земельного участка с кадастровым номером 18:03:015027:80 :				
Обозначение части границ		Горизонтальное проложение (S), м	Описание прохождения части границ	Сведения о согласовании местоположения границ (согласовано/спорное)
от т.	до т.			
1	2	3	4	5
н1У	н2У	11.38	-	-
н2У	н3У	6.24	-	-
н3У	н4У	11.55	-	-
н4У	н1У	6.33	-	-
3. Сведения о характеристиках уточняемого земельного участка с кадастровым номером 18:03:015027:80 :				
№ п/п	Наименование характеристики		Значение характеристики	
1	2		3	
1.	Адрес земельного участка		Российская Федерация, Удмуртская Республика, район Вавожский, село Вавож, улица Интернациональная	
1.1.	Сведения о местоположении земельного участка (при отсутствии адреса) в структурированном в соответствии с федеральной информационной адресной системой виде		-	
1.2.	Дополнительные сведения о местоположении земельного участка		-	
2.	Площадь земельного участка ± величина погрешности определения (вычисления) площади ($P \pm \Delta P$), м ²		72 ± 3	
3.	Формула, примененная для расчета предельной допустимой погрешности определения площади земельного участка, с подставленными значениями и итоговые (вычисленные) значения (ΔP), м ²		$\Delta P = 3.5 \text{ Mt}$ $\sqrt{P=3.50*0.1} + \sqrt{P=3.50*0.1} + \sqrt{72} = 3$	
4.	Площадь земельного участка согласно сведениям Единого государственного реестра недвижимости (Ркад), м ²		72	
5.	Оценка расхождения Р и Ркад ($P - P_{\text{кад}}$), м ²		-	
6.	Предельные минимальный и максимальный размеры земельного участка ($P_{\text{мин}}$ и $P_{\text{макс}}$), м ²		600 -	
7.	Кадастровый номер или иной государственный учетный номер (инвентарный) объекта недвижимости, расположенного на земельном участке		-	
8.	Вид (виды) разрешенного использования		-	
8.1.	Дополнительные сведения об использовании земельного участка		-	
9.	Сведения о земельных участках (землях общего пользования, территории общего пользования), посредством которых обеспечивается доступ		Земли общего пользования	

3. Сведения о характеристиках уточняемого земельного участка с кадастровым номером 18:03:015027:80 :

№ п/п	Наименование характеристики	Значение характеристики
1	2	3
10.	Иные сведения	Согласно Правилам землепользования и застройки муниципального образования «Вавожское» Вавожского района Удмуртской Республики, утвержденных решением Сессии Совета депутатов МО «Вавожское» от 03.10.2013г. № 58, Распоряжения Правительства УР от 04.07.2016г. № 962-р, от 30.12.2016г. № 1789-р, от 26.10.2018г. № 1248-р, от 17.12.2020г. № 1579-р уточняемый земельный участок расположен в зоне О-3 (минимальный размер – 600 кв.м., максимальный размер – нерегламентирован)

4. Пояснения к сведениям об уточняемом земельном участке с кадастровым номером 18:03:015027:80 :

1.	-

Сведения об уточняемых земельных участках, необходимые для исправления реестровых ошибок в сведениях о местоположении их границ

1. Сведения о характерных точках границ уточняемого земельного участка с кадастровым номером 18:03:015027:347 :

Система координат МСК-18, зона

Зона № 2

Обозначение характерных точек границ	Координаты, м				Метод определения координат	Формулы, примененные для расчета средней квадратической погрешности определения координат характерных точек границ (Mt), с подставленными в такие формулы значениями и итоговые (вычисленные) значения Mt, м	Описание закрепления точки
	содержатся в Едином государственном реестре недвижимости		определены в результате выполнения комплексных кадастровых работ				
	X	Y	X	Y			
1	2	3	4	5	6	7	8
н5У	-	-	380198.19	2150879.33	Метод спутниковых геодезических измерений (определений)	$Mt = DOP * (M_{gps} + M_{km} + D_{km}) = 2.5 (0.01 + 0.00019 * 421) = 0.1$	-
н6У	-	-	380199.32	2150895.81	Метод спутниковых геодезических измерений (определений)	$Mt = DOP * (M_{gps} + M_{km} + D_{km}) = 2.5 (0.01 + 0.00019 * 421) = 0.1$	-
н7У	-	-	380199.38	2150899.54	Метод спутниковых геодезических измерений (определений)	$Mt = DOP * (M_{gps} + M_{km} + D_{km}) = 2.5 (0.01 + 0.00019 * 421) = 0.1$	-
н8У	-	-	380186.51	2150899.51	Метод спутниковых геодезических измерений (определений)	$Mt = DOP * (M_{gps} + M_{km} + D_{km}) = 2.5 (0.01 + 0.00019 * 421) = 0.1$	-
н9У	-	-	380185.32	2150880.34	Метод спутниковых геодезических измерений (определений)	$Mt = DOP * (M_{gps} + M_{km} + D_{km}) = 2.5 (0.01 + 0.00019 * 421) = 0.1$	-

1. Сведения о характерных точках границ уточняемого земельного участка с кадастровым номером 18:03:015027:347 :							
Система координат МСК-18, зона						Зона № 2	
Обозначение характерных точек границ	Координаты, м				Метод определения координат	Формулы, примененные для расчета средней квадратической погрешности определения координат характерных точек границ (Mt), с подставленными в такие формулы значениями и итоговые (вычисленные) значения Mt, м	Описание закрепления точки
	содержатся в Едином государственном реестре недвижимости		определены в результате выполнения комплексных кадастровых работ				
	X	Y	X	Y			
1	2	3	4	5	6	7	8
н5У	-	-	380198.19	2150879.33	Метод спутниковых геодезических измерений (определений)	$Mt = DOP * (M_{gps} + M_{km} + D_{km}) = 2.5 (0.01 + 0.00019 * 421) = 0.1$	-
2. Сведения о частях границ уточняемого земельного участка с кадастровым номером 18:03:015027:347 :							
Обозначение части границ		Горизонтальное проложение (S), м		Описание прохождения части границ	Сведения о согласовании местоположения границ (согласовано/спорное)		
от т.	до т.						
1	2	3		4	5		
н5У	н6У	16.52		-	-		
н6У	н7У	3.73		-	-		
н7У	н8У	12.87		-	-		
н8У	н9У	19.21		-	-		
н9У	н5У	12.91		-	-		
3. Сведения о характеристиках уточняемого земельного участка с кадастровым номером 18:03:015027:347 :							
№ п/п	Наименование характеристики				Значение характеристики		
1	2				3		
1.	Адрес земельного участка				Российская Федерация, Удмуртская Республика, район Вавожский, село Вавож, переулок Западный, дом 12		
1.1.	Сведения о местоположении земельного участка (при отсутствии адреса) в структурированном в соответствии с федеральной информационной адресной системой виде				-		
1.2.	Дополнительные сведения о местоположении земельного участка				-		
2.	Площадь земельного участка ± величина погрешности определения (вычисления) площади (P ± ΔP), м2				256 ± 3		
3.	Формула, примененная для расчета предельной допустимой погрешности определения площади земельного участка, с подставленными значениями и итоговые (вычисленные) значения (ΔP), м2				$\Delta P = 3.5 Mt$ $\sqrt{P} = 3.50 * 0.1 + \sqrt{P} = 3.50 * 0.1 + \sqrt{72} = 3$		
4.	Площадь земельного участка согласно сведениям Единого государственного реестра недвижимости (Pкад), м2				72		
5.	Оценка расхождения P и Pкад (P - Pкад), м2				184		
6.	Предельные минимальный и максимальный размеры земельного участка (Pмин и Pмакс), м2				600 -		

3. Сведения о характеристиках уточняемого земельного участка с кадастровым номером 18:03:015027:347 :		
№ п/п	Наименование характеристики	Значение характеристики
1	2	3
7.	Кадастровый номер или иной государственный учетный номер (инвентарный) объекта недвижимости, расположенного на земельном участке	-
8.	Вид (виды) разрешенного использования	-
8.1.	Дополнительные сведения об использовании земельного участка	-
9.	Сведения о земельных участках (землях общего пользования, территории общего пользования), посредством которых обеспечивается доступ	Земли общего пользования
10.	Иные сведения	Согласно Правилам землепользования и застройки муниципального образования «Вавожское» Вавожского района Удмуртской Республики, утвержденных решением Сессии Совета депутатов МО «Вавожское» от 03.10.2013г. № 58, Распоряжения Правительства УР от 04.07.2016г. № 962-р, от 30.12.2016г. № 1789-р, от 26.10.2018г. № 1248-р, от 17.12.2020г. № 1579-р уточняемый земельный участок расположен в зоне О-3 (минимальный размер – 600 кв.м., максимальный размер – нерегламентирован)
4. Пояснения к сведениям об уточняемом земельном участке с кадастровым номером 18:03:015027:347 :		
1.	-	

Сведения об уточняемых земельных участках, необходимые для исправления реестровых ошибок в сведениях о местоположении их границ

1. Сведения о характерных точках границ уточняемого земельного участка с кадастровым номером 18:03:015027:465 :

Система координат МСК-18, зона

Зона № 2

Обозначение характерных точек границ	Координаты, м				Метод определения координат	Формулы, примененные для расчета средней квадратической погрешности определения координат характерных точек границ (Mt), с подставленными в такие формулы значениями и итоговые (вычисленные) значения Mt, м	Описание закрепления точки
	содержатся в Едином государственном реестре недвижимости		определены в результате выполнения комплексных кадастровых работ				
	X	Y	X	Y			
1	2	3	4	5	6	7	8
н59У	-	-	380393.27	2151021.34	Метод спутниковых геодезических измерений (определений)	$Mt = DOP * (M_{gps} + M_{km} + D_{km}) = 2.5$ $(0.01 + 0.00019 * 421) = 0.1$	-
н60У	-	-	380394.68	2151027.50	Метод спутниковых геодезических измерений (определений)	$Mt = DOP * (M_{gps} + M_{km} + D_{km}) = 2.5$ $(0.01 + 0.00019 * 421) = 0.1$	-
н61У	-	-	380400.55	2151052.90	Метод спутниковых геодезических измерений (определений)	$Mt = DOP * (M_{gps} + M_{km} + D_{km}) = 2.5$ $(0.01 + 0.00019 * 421) = 0.1$	-
н62У	-	-	380401.98	2151060.78	Метод спутниковых геодезических измерений (определений)	$Mt = DOP * (M_{gps} + M_{km} + D_{km}) = 2.5$ $(0.01 + 0.00019 * 421) = 0.1$	-
н1У	-	-	380400.15	2151061.16	Метод спутниковых геодезических измерений (определений)	$Mt = DOP * (M_{gps} + M_{km} + D_{km}) = 2.5$ $(0.01 + 0.00019 * 421) = 0.1$	-

1. Сведения о характерных точках границ уточняемого земельного участка с кадастровым номером 18:03:015027:465 :

Система координат МСК-18, зона

Зона № 2

Обозначение характерных точек границ	Координаты, м				Метод определения координат	Формулы, примененные для расчета средней квадратической погрешности определения координат характерных точек границ (Mt), с подставленными в такие формулы значениями и итоговые (вычисленные) значения Mt, м	Описание закрепления точки
	содержатся в Едином государственном реестре недвижимости		определены в результате выполнения комплексных кадастровых работ				
	X	Y	X	Y			
1	2	3	4	5	6	7	8
н4У	-	-	380394.02	2151062.74	Метод спутниковых геодезических измерений (определений)	$Mt = DOP * (M_{gps} + M_{km} + D_{km}) = 2.5$ $(0.01 + 0.00019 * 421) = 0.1$	-
н3У	-	-	380396.84	2151073.94	Метод спутниковых геодезических измерений (определений)	$Mt = DOP * (M_{gps} + M_{km} + D_{km}) = 2.5$ $(0.01 + 0.00019 * 421) = 0.1$	-
н2У	-	-	380402.84	2151072.22	Метод спутниковых геодезических измерений (определений)	$Mt = DOP * (M_{gps} + M_{km} + D_{km}) = 2.5$ $(0.01 + 0.00019 * 421) = 0.1$	-
н63У	-	-	380404.16	2151071.82	Метод спутниковых геодезических измерений (определений)	$Mt = DOP * (M_{gps} + M_{km} + D_{km}) = 2.5$ $(0.01 + 0.00019 * 421) = 0.1$	-
н64У	-	-	380406.64	2151080.71	Метод спутниковых геодезических измерений (определений)	$Mt = DOP * (M_{gps} + M_{km} + D_{km}) = 2.5$ $(0.01 + 0.00019 * 421) = 0.1$	-

1. Сведения о характерных точках границ уточняемого земельного участка с кадастровым номером 18:03:015027:465 :

Система координат МСК-18, зона

Зона № 2

Обозначение характерных точек границ	Координаты, м				Метод определения координат	Формулы, примененные для расчета средней квадратической погрешности определения координат характерных точек границ (Mt), с подставленными в такие формулы значениями и итоговые (вычисленные) значения Mt, м	Описание закрепления точки
	содержатся в Едином государственном реестре недвижимости		определены в результате выполнения комплексных кадастровых работ				
	X	Y	X	Y			
1	2	3	4	5	6	7	8
н65У	-	-	380398.15	2151082.97	Метод спутниковых геодезических измерений (определений)	$Mt = DOP * (M_{gps} + M_{km} + D_{km}) = 2.5$ $(0.01 + 0.00019 * 421) = 0.1$	-
н66У	-	-	380392.22	2151084.38	Метод спутниковых геодезических измерений (определений)	$Mt = DOP * (M_{gps} + M_{km} + D_{km}) = 2.5$ $(0.01 + 0.00019 * 421) = 0.1$	-
н67У	-	-	380380.11	2151033.93	Метод спутниковых геодезических измерений (определений)	$Mt = DOP * (M_{gps} + M_{km} + D_{km}) = 2.5$ $(0.01 + 0.00019 * 421) = 0.1$	-
н68У	-	-	380379.10	2151030.15	Метод спутниковых геодезических измерений (определений)	$Mt = DOP * (M_{gps} + M_{km} + D_{km}) = 2.5$ $(0.01 + 0.00019 * 421) = 0.1$	-
н69У	-	-	380369.30	2150989.25	Метод спутниковых геодезических измерений (определений)	$Mt = DOP * (M_{gps} + M_{km} + D_{km}) = 2.5$ $(0.01 + 0.00019 * 421) = 0.1$	-

1. Сведения о характерных точках границ уточняемого земельного участка с кадастровым номером 18:03:015027:465 :

Система координат МСК-18, зона					Зона № 2		
Обозначение характерных точек границ	Координаты, м				Метод определения координат	Формулы, примененные для расчета средней квадратической погрешности определения координат характерных точек границ (Mt), с подставленными в такие формулы значениями и итоговые (вычисленные) значения Mt, м	Описание закрепления точки
	содержатся в Едином государственном реестре недвижимости		определены в результате выполнения комплексных кадастровых работ				
	X	Y	X	Y			
1	2	3	4	5	6	7	8
н70У	-	-	380379.07	2150987.02	Метод спутниковых геодезических измерений (определений)	$Mt = DOP * (M_{gps} + M_{km} + D_{km}) = 2.5$ $(0.01 + 0.00019 * 421) = 0.1$	-
н71У	-	-	380374.68	2150961.90	Метод спутниковых геодезических измерений (определений)	$Mt = DOP * (M_{gps} + M_{km} + D_{km}) = 2.5$ $(0.01 + 0.00019 * 421) = 0.1$	-
н72У	-	-	380381.49	2150960.70	Метод спутниковых геодезических измерений (определений)	$Mt = DOP * (M_{gps} + M_{km} + D_{km}) = 2.5$ $(0.01 + 0.00019 * 421) = 0.1$	-
н59У	-	-	380393.27	2151021.34	Метод спутниковых геодезических измерений (определений)	$Mt = DOP * (M_{gps} + M_{km} + D_{km}) = 2.5$ $(0.01 + 0.00019 * 421) = 0.1$	-

2. Сведения о частях границ уточняемого земельного участка с кадастровым номером 18:03:015027:465 :

Обозначение части границ		Горизонтальное проложение (S), м	Описание прохождения части границ	Сведения о согласовании местоположения границ (согласовано/спорное)
от т.	до т.			
1	2	3	4	5
н59У	н60У	6.32	-	-
н70У	н71У	25.50	-	-
н69У	н70У	10.02	-	-
н68У	н69У	42.06	-	-
н67У	н68У	3.91	-	-
н66У	н67У	51.88	-	-

2. Сведения о частях границ уточняемого земельного участка с кадастровым номером 18:03:015027:465 :				
Обозначение части границ		Горизонтальное проложение (S), м	Описание прохождения части границ	Сведения о согласовании местоположения границ (согласовано/спорное)
от т.	до т.			
1	2	3	4	5
н65У	н66У	6.10	-	-
н64У	н65У	8.79	-	-
н63У	н64У	9.23	-	-
н2У	н63У	1.38	-	-
н3У	н2У	6.24	-	-
н4У	н3У	11.55	-	-
н1У	н4У	6.33	-	-
н62У	н1У	1.87	-	-
н61У	н62У	8.01	-	-
н60У	н61У	26.07	-	-
н71У	н72У	6.91	-	-
н72У	н59У	61.77	-	-
3. Сведения о характеристиках уточняемого земельного участка с кадастровым номером 18:03:015027:465 :				
№ п/п	Наименование характеристики		Значение характеристики	
1	2		3	
1.	Адрес земельного участка		Российская Федерация, Удмуртская Республика, район Вавожский, село Вавож, улица Интернациональная	
1.1.	Сведения о местоположении земельного участка (при отсутствии адреса) в структурированном в соответствии с федеральной информационной адресной системой виде		-	
1.2.	Дополнительные сведения о местоположении земельного участка		-	
2.	Площадь земельного участка ± величина погрешности определения (вычисления) площади (P ± ΔP), м2		1632 ± 14	
3.	Формула, примененная для расчета предельной допустимой погрешности определения площади земельного участка, с подставленными значениями и итоговые (вычисленные) значения (ΔP), м2		$\Delta P = 3.5 \text{ Mt}$ $\sqrt{P} = 3.50 * 0.1 + \sqrt{P} = 3.50 * 0.1 + \sqrt{1632} = 14$	
4.	Площадь земельного участка согласно сведениям Единого государственного реестра недвижимости (Pкад), м2		1699	
5.	Оценка расхождения P и Pкад (P - Pкад), м2		67	
6.	Предельные минимальный и максимальный размеры земельного участка (Pмин и Pмакс), м2		500 3000	
7.	Кадастровый номер или иной государственный учетный номер (инвентарный) объекта недвижимости, расположенного на земельном участке		-	
8.	Вид (виды) разрешенного использования		-	
8.1.	Дополнительные сведения об использовании земельного участка		-	
9.	Сведения о земельных участках (землях общего пользования, территории общего пользования), посредством которых обеспечивается доступ		Земли общего пользования	

3. Сведения о характеристиках уточняемого земельного участка с кадастровым номером 18:03:015027:465 :

№ п/п	Наименование характеристики	Значение характеристики
1	2	3
10.	Иные сведения	Согласно Правилам землепользования и застройки муниципального образования «Вавожское» Вавожского района Удмуртской Республики, утвержденных решением Сессии Совета депутатов МО «Вавожское» от 03.10.2013г. № 58, Распоряжения Правительства УР от 04.07.2016г. № 962-р, от 30.12.2016г. № 1789-р, от 26.10.2018г. № 1248-р, от 17.12.2020г. № 1579-р уточняемый земельный участок расположен в зоне О-1 (минимальный размер – 500 кв.м., максимальный размер – 3000)

4. Пояснения к сведениям об уточняемом земельном участке с кадастровым номером 18:03:015027:465 :

1.	-

Сведения об уточняемых земельных участках, необходимые для исправления реестровых ошибок в сведениях о местоположении их границ

1. Сведения о характерных точках границ уточняемого земельного участка с кадастровым номером 18:03:015027:10 :

Система координат МСК-18, зона

Зона № 2

Обозначение характерных точек границ	Координаты, м				Метод определения координат	Формулы, примененные для расчета средней квадратической погрешности определения координат характерных точек границ (Mt), с подставленными в такие формулы значениями и итоговые (вычисленные) значения Mt, м	Описание закрепления точки
	содержатся в Едином государственном реестре недвижимости		определены в результате выполнения комплексных кадастровых работ				
	X	Y	X	Y			
1	2	3	4	5	6	7	8
н71У	-	-	380374.68	2150961.90	Метод спутниковых геодезических измерений (определений)	$Mt = DOP * (M_{gps} + M_{km} + D_{km}) = 2.5$ $(0.01 + 0.00019 * 421) = 0.1$	-
н70У	-	-	380379.07	2150987.02	Метод спутниковых геодезических измерений (определений)	$Mt = DOP * (M_{gps} + M_{km} + D_{km}) = 2.5$ $(0.01 + 0.00019 * 421) = 0.1$	-
н73У	-	-	380334.03	2150996.90	Метод спутниковых геодезических измерений (определений)	$Mt = DOP * (M_{gps} + M_{km} + D_{km}) = 2.5$ $(0.01 + 0.00019 * 421) = 0.1$	-
н74У	-	-	380323.75	2150994.65	Метод спутниковых геодезических измерений (определений)	$Mt = DOP * (M_{gps} + M_{km} + D_{km}) = 2.5$ $(0.01 + 0.00019 * 421) = 0.1$	-
н75У	-	-	380320.70	2150973.23	Метод спутниковых геодезических измерений (определений)	$Mt = DOP * (M_{gps} + M_{km} + D_{km}) = 2.5$ $(0.01 + 0.00019 * 421) = 0.1$	-

1. Сведения о характерных точках границ уточняемого земельного участка с кадастровым номером 18:03:015027:10 :							
Система координат МСК-18, зона						Зона № 2	
Обозначение характерных точек границ	Координаты, м				Метод определения координат	Формулы, примененные для расчета средней квадратической погрешности определения координат характерных точек границ (Mt), с подставленными в такие формулы значениями и итоговые (вычисленные) значения Mt, м	Описание закрепления точки
	содержатся в Едином государственном реестре недвижимости		определены в результате выполнения комплексных кадастровых работ				
	X	Y	X	Y			
1	2	3	4	5	6	7	8
н71У	-	-	380374.68	2150961.90	Метод спутниковых геодезических измерений (определений)	$Mt = DOP * (M_{gps} + M_{km} + D_{km}) = 2.5 (0.01 + 0.00019 * 421) = 0.1$	-
2. Сведения о частях границ уточняемого земельного участка с кадастровым номером 18:03:015027:10 :							
Обозначение части границ		Горизонтальное проложение (S), м		Описание прохождения части границ	Сведения о согласовании местоположения границ (согласовано/спорное)		
от т.	до т.						
1	2	3		4	5		
н71У	н70У	25.50		-	-		
н70У	н73У	46.11		-	-		
н73У	н74У	10.52		-	-		
н74У	н75У	21.64		-	-		
н75У	н71У	55.16		-	-		
3. Сведения о характеристиках уточняемого земельного участка с кадастровым номером 18:03:015027:10 :							
№ п/п	Наименование характеристики				Значение характеристики		
1	2				3		
1.	Адрес земельного участка				Российская Федерация, Удмуртская Республика, район Вавожский, село Вавож, улица Интернациональная, дом 51		
1.1.	Сведения о местоположении земельного участка (при отсутствии адреса) в структурированном в соответствии с федеральной информационной адресной системой виде				-		
1.2.	Дополнительные сведения о местоположении земельного участка				-		
2.	Площадь земельного участка ± величина погрешности определения (вычисления) площади (P ± ΔP), м2				1408 ± 13		
3.	Формула, примененная для расчета предельной допустимой погрешности определения площади земельного участка, с подставленными значениями и итоговые (вычисленные) значения (ΔP), м2				$\Delta P = 3.5 Mt$ $\sqrt{P} = 3.50 * 0.1 + \sqrt{P} = 3.50 * 0.1 + \sqrt{1409} = 13$		
4.	Площадь земельного участка согласно сведениям Единого государственного реестра недвижимости (P _{кад}), м2				1409		
5.	Оценка расхождения P и P _{кад} (P - P _{кад}), м2				1		

3. Сведения о характеристиках уточняемого земельного участка с кадастровым номером 18:03:015027:10 :		
№ п/п	Наименование характеристики	Значение характеристики
1	2	3
6.	Предельные минимальный и максимальный размеры земельного участка (Рмин и Рмакс), м2	500 3000
7.	Кадастровый номер или иной государственный учетный номер (инвентарный) объекта недвижимости, расположенного на земельном участке	18:03:012002:351
8.	Вид (виды) разрешенного использования	-
8.1.	Дополнительные сведения об использовании земельного участка	-
9.	Сведения о земельных участках (землях общего пользования, территории общего пользования), посредством которых обеспечивается доступ	Земли общего пользования
10.	Иные сведения	Согласно Правилам землепользования и застройки муниципального образования «Вавожское» Вавожского района Удмуртской Республики, утвержденных решением Сессии Совета депутатов МО «Вавожское» от 03.10.2013г. № 58, Распоряжения Правительства УР от 04.07.2016г. № 962-р, от 30.12.2016г. № 1789-р, от 26.10.2018г. № 1248-р, от 17.12.2020г. № 1579-р уточняемый земельный участок расположен в зоне О-1 (минимальный размер – 500 кв.м., максимальный размер – 3000)
4. Пояснения к сведениям об уточняемом земельном участке с кадастровым номером 18:03:015027:10 :		
1.	-	

Сведения об уточняемых земельных участках, необходимые для исправления реестровых ошибок в сведениях о местоположении их границ

1. Сведения о характерных точках границ уточняемого земельного участка с кадастровым номером 18:03:015027:368 :

Система координат МСК-18, зона

Зона № 2

Обозначение характерных точек границ	Координаты, м				Метод определения координат	Формулы, примененные для расчета средней квадратической погрешности определения координат характерных точек границ (Mt), с подставленными в такие формулы значениями и итоговые (вычисленные) значения Mt, м	Описание закрепления точки
	содержатся в Едином государственном реестре недвижимости		определены в результате выполнения комплексных кадастровых работ				
	X	Y	X	Y			
1	2	3	4	5	6	7	8
н76У	-	-	380277.43	2151030.13	Метод спутниковых геодезических измерений (определений)	$Mt = DOP * (M_{gps} + M_{km} + D_{km}) = 2.5$ $(0.01 + 0.00019 * 421) = 0.1$	-
н77У	-	-	380256.32	2151029.59	Метод спутниковых геодезических измерений (определений)	$Mt = DOP * (M_{gps} + M_{km} + D_{km}) = 2.5$ $(0.01 + 0.00019 * 421) = 0.1$	-
н78У	-	-	380255.50	2151023.35	Метод спутниковых геодезических измерений (определений)	$Mt = DOP * (M_{gps} + M_{km} + D_{km}) = 2.5$ $(0.01 + 0.00019 * 421) = 0.1$	-
н79У	-	-	380258.44	2151003.76	Метод спутниковых геодезических измерений (определений)	$Mt = DOP * (M_{gps} + M_{km} + D_{km}) = 2.5$ $(0.01 + 0.00019 * 421) = 0.1$	-
н80У	-	-	380277.42	2151002.76	Метод спутниковых геодезических измерений (определений)	$Mt = DOP * (M_{gps} + M_{km} + D_{km}) = 2.5$ $(0.01 + 0.00019 * 421) = 0.1$	-

1. Сведения о характерных точках границ уточняемого земельного участка с кадастровым номером 18:03:015027:368 :

Система координат МСК-18, зона

Зона № 2

Обозначение характерных точек границ	Координаты, м				Метод определения координат	Формулы, примененные для расчета средней квадратической погрешности определения координат характерных точек границ (Mt), с подставленными в такие формулы значениями и итоговые (вычисленные) значения Mt, м	Описание закрепления точки
	содержатся в Едином государственном реестре недвижимости		определены в результате выполнения комплексных кадастровых работ				
	X	Y	X	Y			
1	2	3	4	5	6	7	8
н85У	-	-	380278.02	2151008.20	Метод спутниковых геодезических измерений (определений)	$Mt = DOP * (M_{gps} + M_{km} + D_{km}) = 2.5$ $(0.01 + 0.00019 * 421) = 0.1$	-
н86У	-	-	380277.88	2151008.43	Метод спутниковых геодезических измерений (определений)	$Mt = DOP * (M_{gps} + M_{km} + D_{km}) = 2.5$ $(0.01 + 0.00019 * 421) = 0.1$	-
н87У	-	-	380273.37	2151005.62	Метод спутниковых геодезических измерений (определений)	$Mt = DOP * (M_{gps} + M_{km} + D_{km}) = 2.5$ $(0.01 + 0.00019 * 421) = 0.1$	-
н88У	-	-	380273.52	2151005.39	Метод спутниковых геодезических измерений (определений)	$Mt = DOP * (M_{gps} + M_{km} + D_{km}) = 2.5$ $(0.01 + 0.00019 * 421) = 0.1$	-
н85У	-	-	380278.02	2151008.20	Метод спутниковых геодезических измерений (определений)	$Mt = DOP * (M_{gps} + M_{km} + D_{km}) = 2.5$ $(0.01 + 0.00019 * 421) = 0.1$	-

2. Сведения о частях границ уточняемого земельного участка с кадастровым номером 18:03:015027:368 :

Обозначение части границ		Горизонтальное проложение (S), м	Описание прохождения части границ	Сведения о согласовании местоположения границ (согласовано/спорное)
от т.	до т.			
1	2	3	4	5
н76У	н77У	21.12	-	-
н77У	н78У	6.29	-	-
н78У	н79У	19.81	-	-
н79У	н80У	19.01	-	-
н80У	н81У	4.75	-	-
н81У	н82У	19.82	-	-
н82У	н83У	1.15	-	-
н83У	н84У	4.73	-	-
н84У	н76У	0.57	-	-
н85У	н86У	0.27	-	-
н86У	н87У	5.31	-	-
н87У	н88У	0.27	-	-
н88У	н85У	5.31	-	-

3. Сведения о характеристиках уточняемого земельного участка с кадастровым номером 18:03:015027:368 :

№ п/п	Наименование характеристики	Значение характеристики
1	2	3
1.	Адрес земельного участка	Российская Федерация, Удмуртская Республика, район Вавожский, село Вавож, улица Советская, дом 19а
1.1.	Сведения о местоположении земельного участка (при отсутствии адреса) в структурированном в соответствии с федеральной информационной адресной системой виде	-
1.2.	Дополнительные сведения о местоположении земельного участка	-
2.	Площадь земельного участка ± величина погрешности определения (вычисления) площади ($P \pm \Delta P$), м ²	614 ± 9
3.	Формула, примененная для расчета предельной допустимой погрешности определения площади земельного участка, с подставленными значениями и итоговые (вычисленные) значения (ΔP), м ²	$\Delta P = 3.5 \text{ Mt}$ $\sqrt{P} = 3.50 * 0.1 + \sqrt{P} = 3.50 * 0.1 + \sqrt{614} = 9$
4.	Площадь земельного участка согласно сведениям Единого государственного реестра недвижимости (Ркад), м ²	614
5.	Оценка расхождения Р и Ркад ($P - P_{\text{кад}}$), м ²	-
6.	Предельные минимальный и максимальный размеры земельного участка ($P_{\text{мин}}$ и $P_{\text{макс}}$), м ²	500 3000
7.	Кадастровый номер или иной государственный учетный номер (инвентарный) объекта недвижимости, расположенного на земельном участке	18:03:012002:454
8.	Вид (виды) разрешенного использования	-
8.1.	Дополнительные сведения об использовании земельного участка	-
9.	Сведения о земельных участках (землях общего пользования, территории общего пользования), посредством которых обеспечивается доступ	Земли общего пользования

3. Сведения о характеристиках уточняемого земельного участка с кадастровым номером 18:03:015027:368 :

№ п/п	Наименование характеристики	Значение характеристики
1	2	3
10.	Иные сведения	Согласно Правилам землепользования и застройки муниципального образования «Вавожское» Вавожского района Удмуртской Республики, утвержденных решением Сессии Совета депутатов МО «Вавожское» от 03.10.2013г. № 58, Распоряжения Правительства УР от 04.07.2016г. № 962-р, от 30.12.2016г. № 1789-р, от 26.10.2018г. № 1248-р, от 17.12.2020г. № 1579-р уточняемый земельный участок расположен в зоне Ж-2 (минимальный размер – 900 кв.м., максимальный размер – 1500)

4. Пояснения к сведениям об уточняемом земельном участке с кадастровым номером 18:03:015027:368 :

1.	-

Сведения об уточняемых земельных участках, необходимые для исправления реестровых ошибок в сведениях о местоположении их границ

1. Сведения о характерных точках границ уточняемого земельного участка с кадастровым номером 18:03:015027:367 :

Система координат МСК-18, зона

Зона № 2

Обозначение характерных точек границ	Координаты, м				Метод определения координат	Формулы, примененные для расчета средней квадратической погрешности определения координат характерных точек границ (Mt), с подставленными в такие формулы значениями и итоговые (вычисленные) значения Mt, м	Описание закрепления точки
	содержатся в Едином государственном реестре недвижимости		определены в результате выполнения комплексных кадастровых работ				
	X	Y	X	Y			
1	2	3	4	5	6	7	8
н76У	-	-	380277.43	2151030.13	Метод спутниковых геодезических измерений (определений)	$Mt = DOP * (M_{gps} + M_{km} + D_{km}) = 2.5$ $(0.01 + 0.00019 * 421) = 0.1$	-
н84У	-	-	380278.00	2151030.17	Метод спутниковых геодезических измерений (определений)	$Mt = DOP * (M_{gps} + M_{km} + D_{km}) = 2.5$ $(0.01 + 0.00019 * 421) = 0.1$	-
н89У	-	-	380277.57	2151037.28	Метод спутниковых геодезических измерений (определений)	$Mt = DOP * (M_{gps} + M_{km} + D_{km}) = 2.5$ $(0.01 + 0.00019 * 421) = 0.1$	-
н27У	-	-	380277.27	2151039.94	Метод спутниковых геодезических измерений (определений)	$Mt = DOP * (M_{gps} + M_{km} + D_{km}) = 2.5$ $(0.01 + 0.00019 * 421) = 0.1$	-
н42У	-	-	380274.92	2151043.79	Метод спутниковых геодезических измерений (определений)	$Mt = DOP * (M_{gps} + M_{km} + D_{km}) = 2.5$ $(0.01 + 0.00019 * 421) = 0.1$	-

1. Сведения о характерных точках границ уточняемого земельного участка с кадастровым номером 18:03:015027:367 :

Система координат МСК-18, зона

Зона № 2

Обозначение характерных точек границ	Координаты, м				Метод определения координат	Формулы, примененные для расчета средней квадратической погрешности определения координат характерных точек границ (Mt), с подставленными в такие формулы значениями и итоговые (вычисленные) значения Mt, м	Описание закрепления точки
	содержатся в Едином государственном реестре недвижимости		определены в результате выполнения комплексных кадастровых работ				
	X	Y	X	Y			
1	2	3	4	5	6	7	8
н41У	-	-	380270.83	2151045.14	Метод спутниковых геодезических измерений (определений)	$Mt = DOP * (M_{gps} + M_{km} + D_{km}) = 2.5$ $(0.01 + 0.00019 * 421) = 0.1$	-
н40У	-	-	380269.44	2151050.14	Метод спутниковых геодезических измерений (определений)	$Mt = DOP * (M_{gps} + M_{km} + D_{km}) = 2.5$ $(0.01 + 0.00019 * 421) = 0.1$	-
н39У	-	-	380268.94	2151055.84	Метод спутниковых геодезических измерений (определений)	$Mt = DOP * (M_{gps} + M_{km} + D_{km}) = 2.5$ $(0.01 + 0.00019 * 421) = 0.1$	-
н38У	-	-	380268.62	2151065.55	Метод спутниковых геодезических измерений (определений)	$Mt = DOP * (M_{gps} + M_{km} + D_{km}) = 2.5$ $(0.01 + 0.00019 * 421) = 0.1$	-
н37У	-	-	380268.51	2151072.44	Метод спутниковых геодезических измерений (определений)	$Mt = DOP * (M_{gps} + M_{km} + D_{km}) = 2.5$ $(0.01 + 0.00019 * 421) = 0.1$	-

1. Сведения о характерных точках границ уточняемого земельного участка с кадастровым номером 18:03:015027:367 :

Система координат МСК-18, зона

Зона № 2

Обозначение характерных точек границ	Координаты, м				Метод определения координат	Формулы, примененные для расчета средней квадратической погрешности определения координат характерных точек границ (Mt), с подставленными в такие формулы значениями и итоговые (вычисленные) значения Mt, м	Описание закрепления точки
	содержатся в Едином государственном реестре недвижимости		определены в результате выполнения комплексных кадастровых работ				
	X	Y	X	Y			
1	2	3	4	5	6	7	8
н36У	-	-	380268.43	2151074.47	Метод спутниковых геодезических измерений (определений)	$Mt = DOP * (M_{gps} + M_{km} + D_{km}) = 2.5$ $(0.01 + 0.00019 * 421) = 0.1$	-
н90У	-	-	380259.06	2151074.44	Метод спутниковых геодезических измерений (определений)	$Mt = DOP * (M_{gps} + M_{km} + D_{km}) = 2.5$ $(0.01 + 0.00019 * 421) = 0.1$	-
н91У	-	-	380253.72	2151074.33	Метод спутниковых геодезических измерений (определений)	$Mt = DOP * (M_{gps} + M_{km} + D_{km}) = 2.5$ $(0.01 + 0.00019 * 421) = 0.1$	-
н92У	-	-	380254.71	2151061.97	Метод спутниковых геодезических измерений (определений)	$Mt = DOP * (M_{gps} + M_{km} + D_{km}) = 2.5$ $(0.01 + 0.00019 * 421) = 0.1$	-
н93У	-	-	380255.22	2151055.05	Метод спутниковых геодезических измерений (определений)	$Mt = DOP * (M_{gps} + M_{km} + D_{km}) = 2.5$ $(0.01 + 0.00019 * 421) = 0.1$	-

1. Сведения о характерных точках границ уточняемого земельного участка с кадастровым номером 18:03:015027:367 :							
Система координат МСК-18, зона							Зона № 2
Обозначение характерных точек границ	Координаты, м				Метод определения координат	Формулы, примененные для расчета средней квадратической погрешности определения координат характерных точек границ (Mt), с подставленными в такие формулы значениями и итоговые (вычисленные) значения Mt, м	Описание закрепления точки
	содержатся в Едином государственном реестре недвижимости		определены в результате выполнения комплексных кадастровых работ				
	X	Y	X	Y			
1	2	3	4	5	6	7	8
н94У	-	-	380256.23	2151055.19	Метод спутниковых геодезических измерений (определений)	$Mt = DOP * (M_{gps} + M_{km} + D_{km}) = 2.5$ $(0.01 + 0.00019 * 421) = 0.1$	-
н95У	-	-	380256.63	2151036.17	Метод спутниковых геодезических измерений (определений)	$Mt = DOP * (M_{gps} + M_{km} + D_{km}) = 2.5$ $(0.01 + 0.00019 * 421) = 0.1$	-
н77У	-	-	380256.32	2151029.59	Метод спутниковых геодезических измерений (определений)	$Mt = DOP * (M_{gps} + M_{km} + D_{km}) = 2.5$ $(0.01 + 0.00019 * 421) = 0.1$	-
н76У	-	-	380277.43	2151030.13	Метод спутниковых геодезических измерений (определений)	$Mt = DOP * (M_{gps} + M_{km} + D_{km}) = 2.5$ $(0.01 + 0.00019 * 421) = 0.1$	-
2. Сведения о частях границ уточняемого земельного участка с кадастровым номером 18:03:015027:367 :							
Обозначение части границ		Горизонтальное проложение (S), м	Описание прохождения части границ	Сведения о согласовании местоположения границ (согласовано/спорное)			
от т.	до т.						
1	2	3	4	5			
н76У	н84У	0.57	-	-			
н94У	н95У	19.02	-	-			
н93У	н94У	1.02	-	-			
н92У	н93У	6.94	-	-			
н91У	н92У	12.40	-	-			
н90У	н91У	5.34	-	-			

2. Сведения о частях границ уточняемого земельного участка с кадастровым номером 18:03:015027:367 :				
Обозначение части границ		Горизонтальное проложение (S), м	Описание прохождения части границ	Сведения о согласовании местоположения границ (согласовано/спорное)
от т.	до т.			
1	2	3	4	5
н36У	н90У	9.37	-	-
н37У	н36У	2.03	-	-
н38У	н37У	6.89	-	-
н39У	н38У	9.72	-	-
н40У	н39У	5.72	-	-
н41У	н40У	5.19	-	-
н42У	н41У	4.31	-	-
н27У	н42У	4.51	-	-
н89У	н27У	2.68	-	-
н84У	н89У	7.12	-	-
н95У	н77У	6.59	-	-
н77У	н76У	21.12	-	-
3. Сведения о характеристиках уточняемого земельного участка с кадастровым номером 18:03:015027:367 :				
№ п/п	Наименование характеристики		Значение характеристики	
1	2		3	
1.	Адрес земельного участка		Российская Федерация, Удмуртская Республика, район Вавожский, село Вавож, улица Советская, дом 19, квартира 1	
1.1.	Сведения о местоположении земельного участка (при отсутствии адреса) в структурированном в соответствии с федеральной информационной адресной системой виде		-	
1.2.	Дополнительные сведения о местоположении земельного участка		-	
2.	Площадь земельного участка ± величина погрешности определения (вычисления) площади (P ± ΔP), м ²		718 ± 9	
3.	Формула, примененная для расчета предельной допустимой погрешности определения площади земельного участка, с подставленными значениями и итоговые (вычисленные) значения (ΔP), м ²		$\Delta P = 3,5 \text{ Mt}$ $\sqrt{P} = 3,50 * 0,1 + \sqrt{P} = 3,50 * 0,1 + \sqrt{718} = 9$	
4.	Площадь земельного участка согласно сведениям Единого государственного реестра недвижимости (P _{кад}), м ²		700	
5.	Оценка расхождения P и P _{кад} (P - P _{кад}), м ²		18	
6.	Предельные минимальный и максимальный размеры земельного участка (P _{мин} и P _{макс}), м ²		900 1500	
7.	Кадастровый номер или иной государственный учетный номер (инвентарный) объекта недвижимости, расположенного на земельном участке		-	
8.	Вид (виды) разрешенного использования		-	
8.1.	Дополнительные сведения об использовании земельного участка		-	
9.	Сведения о земельных участках (землях общего пользования, территории общего пользования), посредством которых обеспечивается доступ		Земли общего пользования	

3. Сведения о характеристиках уточняемого земельного участка с кадастровым номером 18:03:015027:367 :

№ п/п	Наименование характеристики	Значение характеристики
1	2	3
10.	Иные сведения	Согласно Правилам землепользования и застройки муниципального образования «Вавожское» Вавожского района Удмуртской Республики, утвержденных решением Сессии Совета депутатов МО «Вавожское» от 03.10.2013г. № 58, Распоряжения Правительства УР от 04.07.2016г. № 962-р, от 30.12.2016г. № 1789-р, от 26.10.2018г. № 1248-р, от 17.12.2020г. № 1579-р уточняемый земельный участок расположен в зоне Ж-2 (минимальный размер – 900 кв.м., максимальный размер – 1500)

4. Пояснения к сведениям об уточняемом земельном участке с кадастровым номером 18:03:015027:367 :

1.	-

Сведения об уточняемых земельных участках, необходимые для исправления реестровых ошибок в сведениях о местоположении их границ

1. Сведения о характерных точках границ уточняемого земельного участка с кадастровым номером 18:03:015027:581 :

Система координат МСК-18, зона

Зона № 2

Обозначение характерных точек границ	Координаты, м				Метод определения координат	Формулы, примененные для расчета средней квадратической погрешности определения координат характерных точек границ (Mt), с подставленными в такие формулы значениями и итоговые (вычисленные) значения Mt, м	Описание закрепления точки
	содержатся в Едином государственном реестре недвижимости		определены в результате выполнения комплексных кадастровых работ				
	X	Y	X	Y			
1	2	3	4	5	6	7	8
н96У	-	-	380301.69	2151027.40	Метод спутниковых геодезических измерений (определений)	$Mt = DOP * (M_{gps} + M_{km} + D_{km}) = 2.5$ $(0.01 + 0.00019 * 421) = 0.1$	-
н97У	-	-	380301.36	2151034.26	Метод спутниковых геодезических измерений (определений)	$Mt = DOP * (M_{gps} + M_{km} + D_{km}) = 2.5$ $(0.01 + 0.00019 * 421) = 0.1$	-
н98У	-	-	380301.23	2151036.94	Метод спутниковых геодезических измерений (определений)	$Mt = DOP * (M_{gps} + M_{km} + D_{km}) = 2.5$ $(0.01 + 0.00019 * 421) = 0.1$	-
н99У	-	-	380301.08	2151040.01	Метод спутниковых геодезических измерений (определений)	$Mt = DOP * (M_{gps} + M_{km} + D_{km}) = 2.5$ $(0.01 + 0.00019 * 421) = 0.1$	-
н100У	-	-	380293.91	2151039.90	Метод спутниковых геодезических измерений (определений)	$Mt = DOP * (M_{gps} + M_{km} + D_{km}) = 2.5$ $(0.01 + 0.00019 * 421) = 0.1$	-

1. Сведения о характерных точках границ уточняемого земельного участка с кадастровым номером 18:03:015027:581 :

Система координат МСК-18, зона

Зона № 2

Обозначение характерных точек границ	Координаты, м				Метод определения координат	Формулы, примененные для расчета средней квадратической погрешности определения координат характерных точек границ (Mt), с подставленными в такие формулы значениями и итоговые (вычисленные) значения Mt, м	Описание закрепления точки
	содержатся в Едином государственном реестре недвижимости		определены в результате выполнения комплексных кадастровых работ				
	X	Y	X	Y			
1	2	3	4	5	6	7	8
н101У	-	-	380288.86	2151040.22	Метод спутниковых геодезических измерений (определений)	$Mt = DOP * (M_{gps} + M_{km} + D_{km}) = 2.5$ $(0.01 + 0.00019 * 421) = 0.1$	-
н28У	-	-	380287.10	2151041.26	Метод спутниковых геодезических измерений (определений)	$Mt = DOP * (M_{gps} + M_{km} + D_{km}) = 2.5$ $(0.01 + 0.00019 * 421) = 0.1$	-
н27У	-	-	380277.27	2151039.94	Метод спутниковых геодезических измерений (определений)	$Mt = DOP * (M_{gps} + M_{km} + D_{km}) = 2.5$ $(0.01 + 0.00019 * 421) = 0.1$	-
н89У	-	-	380277.57	2151037.28	Метод спутниковых геодезических измерений (определений)	$Mt = DOP * (M_{gps} + M_{km} + D_{km}) = 2.5$ $(0.01 + 0.00019 * 421) = 0.1$	-
н84У	-	-	380278.00	2151030.17	Метод спутниковых геодезических измерений (определений)	$Mt = DOP * (M_{gps} + M_{km} + D_{km}) = 2.5$ $(0.01 + 0.00019 * 421) = 0.1$	-

1. Сведения о характерных точках границ уточняемого земельного участка с кадастровым номером 18:03:015027:581 :							
Система координат МСК-18, зона							Зона № 2
Обозначение характерных точек границ	Координаты, м				Метод определения координат	Формулы, примененные для расчета средней квадратической погрешности определения координат характерных точек границ (Mt), с подставленными в такие формулы значениями и итоговые (вычисленные) значения Mt, м	Описание закрепления точки
	содержатся в Едином государственном реестре недвижимости		определены в результате выполнения комплексных кадастровых работ				
	X	Y	X	Y			
1	2	3	4	5	6	7	8
н83У	-	-	380278.28	2151025.45	Метод спутниковых геодезических измерений (определений)	$Mt = DOP * (M_{gps} + M_{km} + D_{km}) = 2.5$ $(0.01 + 0.00019 * 421) = 0.1$	-
н82У	-	-	380279.43	2151025.51	Метод спутниковых геодезических измерений (определений)	$Mt = DOP * (M_{gps} + M_{km} + D_{km}) = 2.5$ $(0.01 + 0.00019 * 421) = 0.1$	-
н102У	-	-	380288.58	2151025.94	Метод спутниковых геодезических измерений (определений)	$Mt = DOP * (M_{gps} + M_{km} + D_{km}) = 2.5$ $(0.01 + 0.00019 * 421) = 0.1$	-
н103У	-	-	380288.66	2151026.39	Метод спутниковых геодезических измерений (определений)	$Mt = DOP * (M_{gps} + M_{km} + D_{km}) = 2.5$ $(0.01 + 0.00019 * 421) = 0.1$	-
н96У	-	-	380301.69	2151027.40	Метод спутниковых геодезических измерений (определений)	$Mt = DOP * (M_{gps} + M_{km} + D_{km}) = 2.5$ $(0.01 + 0.00019 * 421) = 0.1$	-

2. Сведения о частях границ уточняемого земельного участка с кадастровым номером 18:03:015027:581 :

Обозначение части границ		Горизонтальное проложение (S), м	Описание прохождения части границ	Сведения о согласовании местоположения границ (согласовано/спорное)
от т.	до т.			
1	2	3	4	5
н96У	н97У	6.87	-	-
н97У	н98У	2.68	-	-
н98У	н99У	3.07	-	-
н99У	н100У	7.17	-	-
н100У	н101У	5.06	-	-
н101У	н28У	2.04	-	-
н28У	н27У	9.92	-	-
н27У	н89У	2.68	-	-
н89У	н84У	7.12	-	-
н84У	н83У	4.73	-	-
н83У	н82У	1.15	-	-
н82У	н102У	9.16	-	-
н102У	н103У	0.46	-	-
н103У	н96У	13.07	-	-

3. Сведения о характеристиках уточняемого земельного участка с кадастровым номером 18:03:015027:581 :

№ п/п	Наименование характеристики	Значение характеристики
1	2	3
1.	Адрес земельного участка	-
1.1.	Сведения о местоположении земельного участка (при отсутствии адреса) в структурированном в соответствии с федеральной информационной адресной системой виде	Российская Федерация, Удмуртская Республика, район Вавожский, село Вавож, улица Советская, Удмуртская республика, Вавожский район, с. Вавож, ул. Советская в 30 м от дома № 21 на запад
1.2.	Дополнительные сведения о местоположении земельного участка	-
2.	Площадь земельного участка ± величина погрешности определения (вычисления) площади (P ± ΔP), м2	329 ± 4
3.	Формула, примененная для расчета предельной допустимой погрешности определения площади земельного участка, с подставленными значениями и итоговые (вычисленные) значения (ΔP), м2	$\Delta P = 3.5 \text{ Mt}$ $\sqrt{P} = 3.50 * 0.1 + \sqrt{P} = 3.50 * 0.1 + \sqrt{329} = 4$
4.	Площадь земельного участка согласно сведениям Единого государственного реестра недвижимости (Pкад), м2	329
5.	Оценка расхождения P и Pкад (P - Pкад), м2	-
6.	Предельные минимальный и максимальный размеры земельного участка (Pмин и Pмакс), м2	900 1500
7.	Кадастровый номер или иной государственный учетный номер (инвентарный) объекта недвижимости, расположенного на земельном участке	-
8.	Вид (виды) разрешенного использования	-
8.1.	Дополнительные сведения об использовании земельного участка	-

3. Сведения о характеристиках уточняемого земельного участка с кадастровым номером 18:03:015027:581 :		
№ п/п	Наименование характеристики	Значение характеристики
1	2	3
9.	Сведения о земельных участках (землях общего пользования, территории общего пользования), посредством которых обеспечивается доступ	Земли общего пользования
10.	Иные сведения	Согласно Правилам землепользования и застройки муниципального образования «Вавожское» Вавожского района Удмуртской Республики, утвержденных решением Сессии Совета депутатов МО «Вавожское» от 03.10.2013г. № 58, Распоряжения Правительства УР от 04.07.2016г. № 962-р, от 30.12.2016г. № 1789-р, от 26.10.2018г. № 1248-р, от 17.12.2020г. № 1579-р уточняемый земельный участок расположен в зоне Ж-2 (минимальный размер – 900 кв.м., максимальный размер – 1500)
4. Пояснения к сведениям об уточняемом земельном участке с кадастровым номером 18:03:015027:581 :		
1.	-	

Сведения об уточняемых земельных участках, необходимые для исправления реестровых ошибок в сведениях о местоположении их границ

1. Сведения о характерных точках границ уточняемого земельного участка с кадастровым номером 18:03:015027:389 :

Система координат МСК-18, зона

Зона № 2

Обозначение характерных точек границ	Координаты, м				Метод определения координат	Формулы, примененные для расчета средней квадратической погрешности определения координат характерных точек границ (Mt), с подставленными в такие формулы значениями и итоговые (вычисленные) значения Mt, м	Описание закрепления точки
	содержатся в Едином государственном реестре недвижимости		определены в результате выполнения комплексных кадастровых работ				
	X	Y	X	Y			
1	2	3	4	5	6	7	8
н104У	-	-	380053.62	2151025.67	Метод спутниковых геодезических измерений (определений)	$Mt = DOP * (M_{gps} + M_{km} + D_{km}) = 2.5$ $(0.01 + 0.00019 * 421) = 0.1$	-
н105У	-	-	380041.32	2151033.46	Метод спутниковых геодезических измерений (определений)	$Mt = DOP * (M_{gps} + M_{km} + D_{km}) = 2.5$ $(0.01 + 0.00019 * 421) = 0.1$	-
н106У	-	-	380030.42	2151016.13	Метод спутниковых геодезических измерений (определений)	$Mt = DOP * (M_{gps} + M_{km} + D_{km}) = 2.5$ $(0.01 + 0.00019 * 421) = 0.1$	-
н107У	-	-	380042.79	2151008.39	Метод спутниковых геодезических измерений (определений)	$Mt = DOP * (M_{gps} + M_{km} + D_{km}) = 2.5$ $(0.01 + 0.00019 * 421) = 0.1$	-
н104У	-	-	380053.62	2151025.67	Метод спутниковых геодезических измерений (определений)	$Mt = DOP * (M_{gps} + M_{km} + D_{km}) = 2.5$ $(0.01 + 0.00019 * 421) = 0.1$	-

2. Сведения о частях границ уточняемого земельного участка с кадастровым номером 18:03:015027:389 :				
Обозначение части границ		Горизонтальное проложение (S), м	Описание прохождения части границ	Сведения о согласовании местоположения границ (согласовано/спорное)
от т.	до т.			
1	2	3	4	5
н104У	н105У	14.56	-	-
н105У	н106У	20.47	-	-
н106У	н107У	14.59	-	-
н107У	н104У	20.39	-	-
3. Сведения о характеристиках уточняемого земельного участка с кадастровым номером 18:03:015027:389 :				
№ п/п	Наименование характеристики		Значение характеристики	
1	2		3	
1.	Адрес земельного участка		Российская Федерация, Удмуртская Республика, район Вавожский, село Вавож, улица Советская, дом 1	
1.1.	Сведения о местоположении земельного участка (при отсутствии адреса) в структурированном в соответствии с федеральной информационной адресной системой виде		-	
1.2.	Дополнительные сведения о местоположении земельного участка		-	
2.	Площадь земельного участка ± величина погрешности определения (вычисления) площади ($P \pm \Delta P$), м ²		298 ± 6	
3.	Формула, примененная для расчета предельной допустимой погрешности определения площади земельного участка, с подставленными значениями и итоговые (вычисленные) значения (ΔP), м ²		$\Delta P = 3.5 \text{ Mt}$ $\sqrt{P} = 3.50 * 0.1 + \sqrt{P} = 3.50 * 0.1 + \sqrt{298} = 6$	
4.	Площадь земельного участка согласно сведениям Единого государственного реестра недвижимости (Ркад), м ²		285	
5.	Оценка расхождения Р и Ркад ($P - P_{\text{кад}}$), м ²		13	
6.	Предельные минимальный и максимальный размеры земельного участка ($P_{\text{мин}}$ и $P_{\text{макс}}$), м ²		900 1500	
7.	Кадастровый номер или иной государственный учетный номер (инвентарный) объекта недвижимости, расположенного на земельном участке		18:03:015027:429 (многоквартирный дом)	
8.	Вид (виды) разрешенного использования		-	
8.1.	Дополнительные сведения об использовании земельного участка		-	
9.	Сведения о земельных участках (землях общего пользования, территории общего пользования), посредством которых обеспечивается доступ		Земли общего пользования	

3. Сведения о характеристиках уточняемого земельного участка с кадастровым номером 18:03:015027:389 :

№ п/п	Наименование характеристики	Значение характеристики
1	2	3
10.	Иные сведения	Согласно Правилам землепользования и застройки муниципального образования «Вавожское» Вавожского района Удмуртской Республики, утвержденных решением Сессии Совета депутатов МО «Вавожское» от 03.10.2013г. № 58, Распоряжения Правительства УР от 04.07.2016г. № 962-р, от 30.12.2016г. № 1789-р, от 26.10.2018г. № 1248-р, от 17.12.2020г. № 1579-р уточняемый земельный участок расположен в зоне Ж-2 (минимальный размер – 900 кв.м., максимальный размер – 1500)

4. Пояснения к сведениям об уточняемом земельном участке с кадастровым номером 18:03:015027:389 :

1.	-

Сведения об уточняемых земельных участках, необходимые для исправления реестровых ошибок в сведениях о местоположении их границ

1. Сведения о характерных точках границ уточняемого земельного участка с кадастровым номером 18:03:015027:24 :

Система координат МСК-18, зона

Зона № 2

Обозначение характерных точек границ	Координаты, м				Метод определения координат	Формулы, примененные для расчета средней квадратической погрешности определения координат характерных точек границ (Mt), с подставленными в такие формулы значениями и итоговые (вычисленные) значения Mt, м	Описание закрепления точки
	содержатся в Едином государственном реестре недвижимости		определены в результате выполнения комплексных кадастровых работ				
	X	Y	X	Y			
1	2	3	4	5	6	7	8
н108У	-	-	380063.50	2151025.89	Метод спутниковых геодезических измерений (определений)	$Mt = DOP * (M_{gps} + M_{km} + D_{km}) = 2.5$ $(0.01 + 0.00019 * 421) = 0.1$	-
н109У	-	-	380075.07	2151045.54	Метод спутниковых геодезических измерений (определений)	$Mt = DOP * (M_{gps} + M_{km} + D_{km}) = 2.5$ $(0.01 + 0.00019 * 421) = 0.1$	-
н110У	-	-	380077.84	2151051.80	Метод спутниковых геодезических измерений (определений)	$Mt = DOP * (M_{gps} + M_{km} + D_{km}) = 2.5$ $(0.01 + 0.00019 * 421) = 0.1$	-
н111У	-	-	380081.62	2151050.39	Метод спутниковых геодезических измерений (определений)	$Mt = DOP * (M_{gps} + M_{km} + D_{km}) = 2.5$ $(0.01 + 0.00019 * 421) = 0.1$	-
н112У	-	-	380083.71	2151058.63	Метод спутниковых геодезических измерений (определений)	$Mt = DOP * (M_{gps} + M_{km} + D_{km}) = 2.5$ $(0.01 + 0.00019 * 421) = 0.1$	-

1. Сведения о характерных точках границ уточняемого земельного участка с кадастровым номером 18:03:015027:24 :

Система координат МСК-18, зона

Зона № 2

Обозначение характерных точек границ	Координаты, м				Метод определения координат	Формулы, примененные для расчета средней квадратической погрешности определения координат характерных точек границ (Mt), с подставленными в такие формулы значениями и итоговые (вычисленные) значения Mt, м	Описание закрепления точки
	содержатся в Едином государственном реестре недвижимости		определены в результате выполнения комплексных кадастровых работ				
	X	Y	X	Y			
1	2	3	4	5	6	7	8
н113У	-	-	380100.03	2151059.91	Метод спутниковых геодезических измерений (определений)	$Mt = DOP * (M_{gps} + M_{km} + D_{km}) = 2.5$ $(0.01 + 0.00019 * 421) = 0.1$	-
н114У	-	-	380100.02	2151060.68	Метод спутниковых геодезических измерений (определений)	$Mt = DOP * (M_{gps} + M_{km} + D_{km}) = 2.5$ $(0.01 + 0.00019 * 421) = 0.1$	-
н115У	-	-	380105.58	2151060.97	Метод спутниковых геодезических измерений (определений)	$Mt = DOP * (M_{gps} + M_{km} + D_{km}) = 2.5$ $(0.01 + 0.00019 * 421) = 0.1$	-
н116У	-	-	380105.46	2151061.75	Метод спутниковых геодезических измерений (определений)	$Mt = DOP * (M_{gps} + M_{km} + D_{km}) = 2.5$ $(0.01 + 0.00019 * 421) = 0.1$	-
н47У	-	-	380109.56	2151062.23	Метод спутниковых геодезических измерений (определений)	$Mt = DOP * (M_{gps} + M_{km} + D_{km}) = 2.5$ $(0.01 + 0.00019 * 421) = 0.1$	-

1. Сведения о характерных точках границ уточняемого земельного участка с кадастровым номером 18:03:015027:24 :							
Система координат МСК-18, зона							Зона № 2
Обозначение характерных точек границ	Координаты, м				Метод определения координат	Формулы, примененные для расчета средней квадратической погрешности определения координат характерных точек границ (Mt), с подставленными в такие формулы значениями и итоговые (вычисленные) значения Mt, м	Описание закрепления точки
	содержатся в Едином государственном реестре недвижимости		определены в результате выполнения комплексных кадастровых работ				
	X	Y	X	Y			
1	2	3	4	5	6	7	8
н43У	-	-	380095.62	2151009.80	Метод спутниковых геодезических измерений (определений)	$Mt = DOP * (M_{gps} + M_{km} + D_{km}) = 2.5$ $(0.01 + 0.00019 * 421) = 0.1$	-
н108У	-	-	380063.50	2151025.89	Метод спутниковых геодезических измерений (определений)	$Mt = DOP * (M_{gps} + M_{km} + D_{km}) = 2.5$ $(0.01 + 0.00019 * 421) = 0.1$	-
2. Сведения о частях границ уточняемого земельного участка с кадастровым номером 18:03:015027:24 :							
Обозначение части границ		Горизонтальное проложение (S), м		Описание прохождения части границ	Сведения о согласовании местоположения границ (согласовано/спорное)		
от т.	до т.						
1	2	3		4	5		
н108У	н109У	22.80		-	-		
н109У	н110У	6.85		-	-		
н110У	н111У	4.03		-	-		
н111У	н112У	8.50		-	-		
н112У	н113У	16.37		-	-		
н113У	н114У	0.77		-	-		
н114У	н115У	5.57		-	-		
н115У	н116У	0.79		-	-		
н116У	н47У	4.13		-	-		
н47У	н43У	54.25		-	-		
н43У	н108У	35.92		-	-		
3. Сведения о характеристиках уточняемого земельного участка с кадастровым номером 18:03:015027:24 :							
№ п/п	Наименование характеристики				Значение характеристики		
1	2				3		
1.	Адрес земельного участка				Российская Федерация, Удмуртская Республика, район Вавожский, село Вавож, улица Советская, дом 3		

3. Сведения о характеристиках уточняемого земельного участка с кадастровым номером 18:03:015027:24 :		
№ п/п	Наименование характеристики	Значение характеристики
1	2	3
1.1.	Сведения о местоположении земельного участка (при отсутствии адреса) в структурированном в соответствии с федеральной информационной адресной системой виде	-
1.2.	Дополнительные сведения о местоположении земельного участка	-
2.	Площадь земельного участка ± величина погрешности определения (вычисления) площади ($P \pm \Delta P$), м ²	1332 ± 13
3.	Формула, примененная для расчета предельной допустимой погрешности определения площади земельного участка, с подставленными значениями и итоговые (вычисленные) значения (ΔP), м ²	$\Delta P = 3.5 \text{ Mt}$ $\sqrt{P} = 3.50 * 0.1 + \sqrt{P} = 3.50 * 0.1 + \sqrt{1332} = 13$
4.	Площадь земельного участка согласно сведениям Единого государственного реестра недвижимости (Ркад), м ²	1332
5.	Оценка расхождения P и Ркад ($P - \text{Ркад}$), м ²	-
6.	Предельные минимальный и максимальный размеры земельного участка (Рмин и Рмакс), м ²	900 1500
7.	Кадастровый номер или иной государственный учетный номер (инвентарный) объекта недвижимости, расположенного на земельном участке	18:03:015027:248
8.	Вид (виды) разрешенного использования	-
8.1.	Дополнительные сведения об использовании земельного участка	-
9.	Сведения о земельных участках (землях общего пользования, территории общего пользования), посредством которых обеспечивается доступ	Земли общего пользования
10.	Иные сведения	Согласно Правилам землепользования и застройки муниципального образования «Вавожское» Вавожского района Удмуртской Республики, утвержденных решением Сессии Совета депутатов МО «Вавожское» от 03.10.2013г. № 58, Распоряжения Правительства УР от 04.07.2016г. № 962-р, от 30.12.2016г. № 1789-р, от 26.10.2018г. № 1248-р, от 17.12.2020г. № 1579-р уточняемый земельный участок расположен в зоне Ж-2 (минимальный размер – 900 кв.м., максимальный размер – 1500)
4. Пояснения к сведениям об уточняемом земельном участке с кадастровым номером 18:03:015027:24 :		
1.	-	

**Описание местоположения зданий, сооружений,
объектов незавершенного строительства на земельном участке**

**1. Сведения о характерных точках контура объекта недвижимости
с кадастровым номером : 18:03:015027:253 :**

Система координат МСК-18, зона

Зона № 2

Обозначение характерных точек контура	Содержатся в Едином государственном реестре недвижимости			Определены в ходе выполнения комплексных кадастровых работ			Метод опреде ления коор динат	Формулы, примененные для расчета средней квадратической погрешности определения координат характерных точек (Mt), м, с подставленными в такие формулы значениями и итоговые (вычисленные) значения Mt, м
	Координаты, м		Ради ус, м	Координаты, м		Ради ус, м		
	X	Y	R	X	Y	R		
1	2	3	4	5	6	7	8	9
н1170	-	-	-	380364.87	2150997.8 1	-	Метод спутниковых геодезически х измерений (определени й)	$Mt = \sqrt{ms^2 + (s \cdot mb/p)^2 + MO} = 2 \cdot \sqrt{(0/016^2 + (3500 \cdot 5/206265)^2) + 0/005^2} = 0.10$
н1180	-	-	-	380371.67	2151026.5 7	-	Метод спутниковых геодезически х измерений (определени й)	$Mt = \sqrt{ms^2 + (s \cdot mb/p)^2 + MO} = 2 \cdot \sqrt{(0/016^2 + (3500 \cdot 5/206265)^2) + 0/005^2} = 0.10$
н1190	-	-	-	380360.92	2151028.8 6	-	Метод спутниковых геодезически х измерений (определени й)	$Mt = \sqrt{ms^2 + (s \cdot mb/p)^2 + MO} = 2 \cdot \sqrt{(0/016^2 + (3500 \cdot 5/206265)^2) + 0/005^2} = 0.10$
н1200	-	-	-	380354.20	2151000.3 0	-	Метод спутниковых геодезически х измерений (определени й)	$Mt = \sqrt{ms^2 + (s \cdot mb/p)^2 + MO} = 2 \cdot \sqrt{(0/016^2 + (3500 \cdot 5/206265)^2) + 0/005^2} = 0.10$
н1170	-	-	-	380364.87	2150997.8 1	-	Метод спутниковых геодезически х измерений (определени й)	$Mt = \sqrt{ms^2 + (s \cdot mb/p)^2 + MO} = 2 \cdot \sqrt{(0/016^2 + (3500 \cdot 5/206265)^2) + 0/005^2} = 0.10$

**2. Сведения о характеристиках объекта недвижимости
с кадастровым номером : 18:03:015027:253 :**

№ п/п	Наименование характеристики	Значение характеристики
1	2	3
1.	Вид объекта недвижимости	здание
2.	Ранее присвоенный государственный учетный номер (инвентарный) здания, сооружения, объекта незавершенного строительства	-
3.	Кадастровый номер земельного участка (земельных участков), в границах которого (которых) расположены здание, сооружение, объект незавершенного строительства	18:03:015027:1

2. Сведения о характеристиках объекта недвижимости с кадастровым номером : 18:03:015027:253 :

№ п/п	Наименование характеристики	Значение характеристики
1	2	3
4.	Уникальный учетный номер кадастрового квартала, в границах которого расположены здание, сооружение, объект незавершенного строительства	18:03:015027
5.	Адрес здания, сооружения, объекта незавершенного строительства	Российская Федерация, Удмуртская Республика, район Вавожский, село Вавож, улица Интернациональная, дом 49
5.1.	Сведения о местоположении здания, сооружения, объекта незавершенного строительства (при отсутствии адреса) в структурированном в соответствии с федеральной информационной адресной системой виде	-
5.2.	Дополнительные сведения о местоположении	-
6.	Иные сведения	-

3. Пояснения к сведениям об объекте недвижимости с кадастровым номером 18:03:015027:253 :

1.	-
----	---

**Описание местоположения зданий, сооружений,
объектов незавершенного строительства на земельном участке**

**1. Сведения о характерных точках контура объекта недвижимости
с кадастровым номером : 18:03:015027:269 :**

Система координат МСК-18, зона

Зона № 2

Обозначение характерных точек контура	Содержатся в Едином государственном реестре недвижимости			Определены в ходе выполнения комплексных кадастровых работ			Метод опреде ления коор динат	Формулы, примененные для расчета средней квадратической погрешности определения координат характерных точек (Mt), м, с подставленными в такие формулы значениями и итоговые (вычисленные) значения Mt, м
	Координаты, м		Ради ус, м	Координаты, м		Ради ус, м		
	X	Y	R	X	Y	R		
1	2	3	4	5	6	7	8	9
н121О	-	-	-	380374.72	2151040.1 2	-	Метод спутниковых геодезически х измерений (определени й)	$Mt = \sqrt{ms^2 + (s \cdot mb/p)^2 + MO} = 2 \cdot \sqrt{(0/016^2 + (3500 \cdot 5/206265)^2) + 0/005^2} = 0.10$
н122О	-	-	-	380384.60	2151081.8 9	-	Метод спутниковых геодезически х измерений (определени й)	$Mt = \sqrt{ms^2 + (s \cdot mb/p)^2 + MO} = 2 \cdot \sqrt{(0/016^2 + (3500 \cdot 5/206265)^2) + 0/005^2} = 0.10$
н123О	-	-	-	380371.28	2151084.7 7	-	Метод спутниковых геодезически х измерений (определени й)	$Mt = \sqrt{ms^2 + (s \cdot mb/p)^2 + MO} = 2 \cdot \sqrt{(0/016^2 + (3500 \cdot 5/206265)^2) + 0/005^2} = 0.10$
н124О	-	-	-	380361.51	2151043.4 0	-	Метод спутниковых геодезически х измерений (определени й)	$Mt = \sqrt{ms^2 + (s \cdot mb/p)^2 + MO} = 2 \cdot \sqrt{(0/016^2 + (3500 \cdot 5/206265)^2) + 0/005^2} = 0.10$
н121О	-	-	-	380374.72	2151040.1 2	-	Метод спутниковых геодезически х измерений (определени й)	$Mt = \sqrt{ms^2 + (s \cdot mb/p)^2 + MO} = 2 \cdot \sqrt{(0/016^2 + (3500 \cdot 5/206265)^2) + 0/005^2} = 0.10$

**2. Сведения о характеристиках объекта недвижимости
с кадастровым номером : 18:03:015027:269 :**

№ п/п	Наименование характеристики	Значение характеристики
1	2	3
1.	Вид объекта недвижимости	здание
2.	Ранее присвоенный государственный учетный номер (инвентарный) здания, сооружения, объекта незавершенного строительства	-
3.	Кадастровый номер земельного участка (земельных участков), в границах которого (которых) расположены здание, сооружение, объект незавершенного строительства	18:03:015027:76, 18:03:015027:78

2. Сведения о характеристиках объекта недвижимости с кадастровым номером : 18:03:015027:269 :

№ п/п	Наименование характеристики	Значение характеристики
1	2	3
4.	Уникальный учетный номер кадастрового квартала, в границах которого расположены здание, сооружение, объект незавершенного строительства	18:03:015027
5.	Адрес здания, сооружения, объекта незавершенного строительства	Российская Федерация, Удмуртская Республика, район Вавожский, село Вавож, улица Интернациональная, дом 47
5.1.	Сведения о местоположении здания, сооружения, объекта незавершенного строительства (при отсутствии адреса) в структурированном в соответствии с федеральной информационной адресной системой виде	-
5.2.	Дополнительные сведения о местоположении	-
6.	Иные сведения	-

3. Пояснения к сведениям об объекте недвижимости с кадастровым номером 18:03:015027:269 :

1.	-

**Описание местоположения зданий, сооружений,
объектов незавершенного строительства на земельном участке**

**1. Сведения о характерных точках контура объекта недвижимости
с кадастровым номером : 18:03:012002:351 :**

Система координат МСК-18, зона

Зона № 2

Обозначение характерных точек контура	Содержатся в Едином государственном реестре недвижимости			Определены в ходе выполнения комплексных кадастровых работ			Метод опреде ления коор динат	Формулы, примененные для расчета средней квадратической погрешности определения координат характерных точек (Mt), м, с подставленными в такие формулы значениями и итоговые (вычисленные) значения Mt, м
	Координаты, м		Ради ус, м	Координаты, м		Ради ус, м		
	X	Y	R	X	Y	R		
1	2	3	4	5	6	7	8	9
н1250	-	-	-	380346.04	2150970.1 3	-	Метод спутниковых геодезически х измерений (определени й)	$Mt = \sqrt{ms^2 + (s \cdot mb/p)^2 + MO} = 2 \cdot \sqrt{(0/016^2 + (3500 \cdot 5/206265)^2) + 0/005^2} = 0.10$
н1260	-	-	-	380350.28	2150989.0 9	-	Метод спутниковых геодезически х измерений (определени й)	$Mt = \sqrt{ms^2 + (s \cdot mb/p)^2 + MO} = 2 \cdot \sqrt{(0/016^2 + (3500 \cdot 5/206265)^2) + 0/005^2} = 0.10$
н1270	-	-	-	380326.29	2150994.5 6	-	Метод спутниковых геодезически х измерений (определени й)	$Mt = \sqrt{ms^2 + (s \cdot mb/p)^2 + MO} = 2 \cdot \sqrt{(0/016^2 + (3500 \cdot 5/206265)^2) + 0/005^2} = 0.10$
н1280	-	-	-	380321.77	2150975.8 8	-	Метод спутниковых геодезически х измерений (определени й)	$Mt = \sqrt{ms^2 + (s \cdot mb/p)^2 + MO} = 2 \cdot \sqrt{(0/016^2 + (3500 \cdot 5/206265)^2) + 0/005^2} = 0.10$
н1250	-	-	-	380346.04	2150970.1 3	-	Метод спутниковых геодезически х измерений (определени й)	$Mt = \sqrt{ms^2 + (s \cdot mb/p)^2 + MO} = 2 \cdot \sqrt{(0/016^2 + (3500 \cdot 5/206265)^2) + 0/005^2} = 0.10$

**2. Сведения о характеристиках объекта недвижимости
с кадастровым номером : 18:03:012002:351 :**

№ п/п	Наименование характеристики	Значение характеристики
1	2	3
1.	Вид объекта недвижимости	здание
2.	Ранее присвоенный государственный учетный номер (инвентарный) здания, сооружения, объекта незавершенного строительства	-
3.	Кадастровый номер земельного участка (земельных участков), в границах которого (которых) расположены здание, сооружение, объект незавершенного строительства	18:03:015027:10

2. Сведения о характеристиках объекта недвижимости с кадастровым номером : 18:03:012002:351 :

№ п/п	Наименование характеристики	Значение характеристики
1	2	3
4.	Уникальный учетный номер кадастрового квартала, в границах которого расположены здание, сооружение, объект незавершенного строительства	18:03:015027
5.	Адрес здания, сооружения, объекта незавершенного строительства	Российская Федерация, Удмуртская Республика, район Вавожский, село Вавож, улица Интернациональная, дом 51
5.1.	Сведения о местоположении здания, сооружения, объекта незавершенного строительства (при отсутствии адреса) в структурированном в соответствии с федеральной информационной адресной системой виде	-
5.2.	Дополнительные сведения о местоположении	-
6.	Иные сведения	-

3. Пояснения к сведениям об объекте недвижимости с кадастровым номером 18:03:012002:351 :

1.	-

**Описание местоположения зданий, сооружений,
объектов незавершенного строительства на земельном участке**

**1. Сведения о характерных точках контура объекта недвижимости
с кадастровым номером : 18:03:012002:248 :**

Система координат МСК-18, зона

Зона № 2

Обозначение характерных точек контура	Содержатся в Едином государственном реестре недвижимости			Определены в ходе выполнения комплексных кадастровых работ			Метод опреде ления коор динат	Формулы, примененные для расчета средней квадратической погрешности определения координат характерных точек (Mt), м, с подставленными в такие формулы значениями и итоговые (вычисленные) значения Mt, м
	Координаты, м		Ради ус, м	Координаты, м		Ради ус, м		
	X	Y	R	X	Y	R		
1	2	3	4	5	6	7	8	9
н1290	-	-	-	380105.08	2151054.0 9	-	Метод спутниковых геодезически х измерений (определени й)	$Mt = \sqrt{ms^2 + (s \cdot mb/p)^2 + MO} = 2 \cdot \sqrt{(0/016^2 + (3500 \cdot 5/206265)^2) + 0/005^2} = 0.10$
н1300	-	-	-	380105.10	2151059.0 8	-	Метод спутниковых геодезически х измерений (определени й)	$Mt = \sqrt{ms^2 + (s \cdot mb/p)^2 + MO} = 2 \cdot \sqrt{(0/016^2 + (3500 \cdot 5/206265)^2) + 0/005^2} = 0.10$
н1310	-	-	-	380099.09	2151059.2 3	-	Метод спутниковых геодезически х измерений (определени й)	$Mt = \sqrt{ms^2 + (s \cdot mb/p)^2 + MO} = 2 \cdot \sqrt{(0/016^2 + (3500 \cdot 5/206265)^2) + 0/005^2} = 0.10$
н1320	-	-	-	380099.12	2151054.0 6	-	Метод спутниковых геодезически х измерений (определени й)	$Mt = \sqrt{ms^2 + (s \cdot mb/p)^2 + MO} = 2 \cdot \sqrt{(0/016^2 + (3500 \cdot 5/206265)^2) + 0/005^2} = 0.10$
н1290	-	-	-	380105.08	2151054.0 9	-	Метод спутниковых геодезически х измерений (определени й)	$Mt = \sqrt{ms^2 + (s \cdot mb/p)^2 + MO} = 2 \cdot \sqrt{(0/016^2 + (3500 \cdot 5/206265)^2) + 0/005^2} = 0.10$

**2. Сведения о характеристиках объекта недвижимости
с кадастровым номером : 18:03:012002:248 :**

№ п/п	Наименование характеристики	Значение характеристики
1	2	3
1.	Вид объекта недвижимости	здание
2.	Ранее присвоенный государственный учетный номер (инвентарный) здания, сооружения, объекта незавершенного строительства	-
3.	Кадастровый номер земельного участка (земельных участков), в границах которого (которых) расположены здание, сооружение, объект незавершенного строительства	18:03:015027:24

2. Сведения о характеристиках объекта недвижимости с кадастровым номером : 18:03:012002:248 :

№ п/п	Наименование характеристики	Значение характеристики
1	2	3
4.	Уникальный учетный номер кадастрового квартала, в границах которого расположены здание, сооружение, объект незавершенного строительства	18:03:015027
5.	Адрес здания, сооружения, объекта незавершенного строительства	Российская Федерация, Удмуртская Республика, район Вавожский, село Вавож, улица Советская, дом 3
5.1.	Сведения о местоположении здания, сооружения, объекта незавершенного строительства (при отсутствии адреса) в структурированном в соответствии с федеральной информационной адресной системой виде	-
5.2.	Дополнительные сведения о местоположении	-
6.	Иные сведения	-

3. Пояснения к сведениям об объекте недвижимости с кадастровым номером 18:03:012002:248 :

1.	-
----	---

Описание местоположения зданий, сооружений, объектов незавершенного строительства на земельном участке

1. Сведения о характерных точках контура объекта недвижимости с кадастровым номером : 18:03:015001:227 :

Система координат МСК-18, зона

Зона № 2

Обозначение характерных точек контура	Содержатся в Едином государственном реестре недвижимости			Определены в ходе выполнения комплексных кадастровых работ			Метод определения координат	Формулы, примененные для расчета средней квадратической погрешности определения координат характерных точек (Mt), м, с подставленными в такие формулы значениями и итоговые (вычисленные) значения Mt, м
	Координаты, м		Радиус, м	Координаты, м		Радиус, м		
	X	Y	R	X	Y	R		
1	2	3	4	5	6	7	8	9
н133О	-	-	-	380127.68	2151052.56	-	Метод спутниковых геодезических измерений (определений)	$Mt = \sqrt{ms^2 + (s \cdot mb/p)^2 + MO} = 2 \cdot \sqrt{(0/016^2 + (3500 \cdot 5/206265)^2) + 0/005^2} = 0.10$
н134О	-	-	-	380127.88	2151060.21	-	Метод спутниковых геодезических измерений (определений)	$Mt = \sqrt{ms^2 + (s \cdot mb/p)^2 + MO} = 2 \cdot \sqrt{(0/016^2 + (3500 \cdot 5/206265)^2) + 0/005^2} = 0.10$
н135О	-	-	-	380121.47	2151060.33	-	Метод спутниковых геодезических измерений (определений)	$Mt = \sqrt{ms^2 + (s \cdot mb/p)^2 + MO} = 2 \cdot \sqrt{(0/016^2 + (3500 \cdot 5/206265)^2) + 0/005^2} = 0.10$
н136О	-	-	-	380121.33	2151052.76	-	Метод спутниковых геодезических измерений (определений)	$Mt = \sqrt{ms^2 + (s \cdot mb/p)^2 + MO} = 2 \cdot \sqrt{(0/016^2 + (3500 \cdot 5/206265)^2) + 0/005^2} = 0.10$
н133О	-	-	-	380127.68	2151052.56	-	Метод спутниковых геодезических измерений (определений)	$Mt = \sqrt{ms^2 + (s \cdot mb/p)^2 + MO} = 2 \cdot \sqrt{(0/016^2 + (3500 \cdot 5/206265)^2) + 0/005^2} = 0.10$

2. Сведения о характеристиках объекта недвижимости с кадастровым номером : 18:03:015001:227 :

№ п/п	Наименование характеристики	Значение характеристики
1	2	3
1.	Вид объекта недвижимости	здание
2.	Ранее присвоенный государственный учетный номер (инвентарный) здания, сооружения, объекта незавершенного строительства	-
3.	Кадастровый номер земельного участка (земельных участков), в границах которого (которых) расположены здание, сооружение, объект незавершенного строительства	18:03:015027:25

2. Сведения о характеристиках объекта недвижимости с кадастровым номером : 18:03:015001:227 :

№ п/п	Наименование характеристики	Значение характеристики
1	2	3
4.	Уникальный учетный номер кадастрового квартала, в границах которого расположены здание, сооружение, объект незавершенного строительства	18:03:015027
5.	Адрес здания, сооружения, объекта незавершенного строительства	Российская Федерация, Удмуртская Республика, район Вавожский, село Вавож, улица Советская, дом 5
5.1.	Сведения о местоположении здания, сооружения, объекта незавершенного строительства (при отсутствии адреса) в структурированном в соответствии с федеральной информационной адресной системой виде	-
5.2.	Дополнительные сведения о местоположении	-
6.	Иные сведения	-

3. Пояснения к сведениям об объекте недвижимости с кадастровым номером 18:03:015001:227 :

1.	-
----	---

**Описание местоположения зданий, сооружений,
объектов незавершенного строительства на земельном участке**

**1. Сведения о характерных точках контура объекта недвижимости
с кадастровым номером : 18:03:015026:227 :**

Система координат МСК-18, зона

Зона № 2

Обозначение характерных точек контура	Содержатся в Едином государственном реестре недвижимости			Определены в ходе выполнения комплексных кадастровых работ			Метод опреде ления коор динат	Формулы, примененные для расчета средней квадратической погрешности определения координат характерных точек (Mt), м, с подставленными в такие формулы значениями и итоговые (вычисленные) значения Mt, м
	Координаты, м		Ради ус, м	Координаты, м		Ради ус, м		
	X	Y	R	X	Y	R		
1	2	3	4	5	6	7	8	9
н137О	-	-	-	380153.54	2151064.5 9	-	Метод спутниковых геодезически х измерений (определени й)	$Mt = \sqrt{ms^2 + (s \cdot mb/p)^2 + MO} = 2 \cdot \sqrt{(0/016^2 + (3500 \cdot 5/206265)^2) + 0/005^2} = 0.10$
н138О	-	-	-	380153.40	2151071.7 6	-	Метод спутниковых геодезически х измерений (определени й)	$Mt = \sqrt{ms^2 + (s \cdot mb/p)^2 + MO} = 2 \cdot \sqrt{(0/016^2 + (3500 \cdot 5/206265)^2) + 0/005^2} = 0.10$
н54О	-	-	-	380145.47	2151071.9 3	-	Метод спутниковых геодезически х измерений (определени й)	$Mt = \sqrt{ms^2 + (s \cdot mb/p)^2 + MO} = 2 \cdot \sqrt{(0/016^2 + (3500 \cdot 5/206265)^2) + 0/005^2} = 0.10$
н139О	-	-	-	380145.63	2151064.4 2	-	Метод спутниковых геодезически х измерений (определени й)	$Mt = \sqrt{ms^2 + (s \cdot mb/p)^2 + MO} = 2 \cdot \sqrt{(0/016^2 + (3500 \cdot 5/206265)^2) + 0/005^2} = 0.10$
н137О	-	-	-	380153.54	2151064.5 9	-	Метод спутниковых геодезически х измерений (определени й)	$Mt = \sqrt{ms^2 + (s \cdot mb/p)^2 + MO} = 2 \cdot \sqrt{(0/016^2 + (3500 \cdot 5/206265)^2) + 0/005^2} = 0.10$

**2. Сведения о характеристиках объекта недвижимости
с кадастровым номером : 18:03:015026:227 :**

№ п/п	Наименование характеристики	Значение характеристики
1	2	3
1.	Вид объекта недвижимости	здание
2.	Ранее присвоенный государственный учетный номер (инвентарный) здания, сооружения, объекта незавершенного строительства	-
3.	Кадастровый номер земельного участка (земельных участков), в границах которого (которых) расположены здание, сооружение, объект незавершенного строительства	18:03:015026:26

2. Сведения о характеристиках объекта недвижимости с кадастровым номером : 18:03:015026:227 :

№ п/п	Наименование характеристики	Значение характеристики
1	2	3
4.	Уникальный учетный номер кадастрового квартала, в границах которого расположены здание, сооружение, объект незавершенного строительства	18:03:015027
5.	Адрес здания, сооружения, объекта незавершенного строительства	Российская Федерация, Удмуртская Республика, район Вавожский, село Вавож, улица Советская, дом 7
5.1.	Сведения о местоположении здания, сооружения, объекта незавершенного строительства (при отсутствии адреса) в структурированном в соответствии с федеральной информационной адресной системой виде	-
5.2.	Дополнительные сведения о местоположении	-
6.	Иные сведения	-

3. Пояснения к сведениям об объекте недвижимости с кадастровым номером 18:03:015026:227 :

1.	-
----	---

Сведения о зданиях, сооружениях, объектах незавершенного строительства, необходимые для исправления реестровых ошибок в сведениях об описании их местоположения

1. Сведения о характерных точках контура

здание

вид объекта недвижимости (здание, сооружение, объект незавершенного строительства)

с кадастровым номером 18:03:015027:460 :

Система координат МСК-18, зона

Зона № 2

Обозначение характерных точек контура	Содержатся в Едином государственном реестре недвижимости			Определены в ходе выполнения комплексных кадастровых работ			Метод определения координат	Формулы, примененные для расчета средней квадратической погрешности определения координат характерных точек (Mt), м, с подставленными в такие формулы значениями и итоговые (вычисленные) значения Mt, м
	Координаты, м		Радиус, м	Координаты, м		Радиус, м		
	X	Y	R	X	Y	R		
1	2	3	4	5	6	7	8	9
н100	-	-	-	380111.25	2150868.96	-	Метод спутниковых геодезических измерений (определений)	$Mt = \sqrt{(ms^2 + (s * mb/p)^2 + MO^2)} = \sqrt{(0/016^2 + (3500 * 5/206265)^2) + 0/005^2} = 0.10$
н110	-	-	-	380111.33	2150876.30	-	Метод спутниковых геодезических измерений (определений)	$Mt = \sqrt{(ms^2 + (s * mb/p)^2 + MO^2)} = \sqrt{(0/016^2 + (3500 * 5/206265)^2) + 0/005^2} = 0.10$
н120	-	-	-	380107.94	2150876.49	-	Метод спутниковых геодезических измерений (определений)	$Mt = \sqrt{(ms^2 + (s * mb/p)^2 + MO^2)} = \sqrt{(0/016^2 + (3500 * 5/206265)^2) + 0/005^2} = 0.10$
н130	-	-	-	380107.97	2150888.88	-	Метод спутниковых геодезических измерений (определений)	$Mt = \sqrt{(ms^2 + (s * mb/p)^2 + MO^2)} = \sqrt{(0/016^2 + (3500 * 5/206265)^2) + 0/005^2} = 0.10$
н140	-	-	-	380100.51	2150889.12	-	Метод спутниковых геодезических измерений (определений)	$Mt = \sqrt{(ms^2 + (s * mb/p)^2 + MO^2)} = \sqrt{(0/016^2 + (3500 * 5/206265)^2) + 0/005^2} = 0.10$
н150	-	-	-	380100.24	2150869.01	-	Метод спутниковых геодезических измерений (определений)	$Mt = \sqrt{(ms^2 + (s * mb/p)^2 + MO^2)} = \sqrt{(0/016^2 + (3500 * 5/206265)^2) + 0/005^2} = 0.10$
н100	-	-	-	380111.25	2150868.96	-	Метод спутниковых геодезических измерений (определений)	$Mt = \sqrt{(ms^2 + (s * mb/p)^2 + MO^2)} = \sqrt{(0/016^2 + (3500 * 5/206265)^2) + 0/005^2} = 0.10$

**Сведения о зданиях, сооружениях, объектах незавершенного строительства,
необходимые для исправления реестровых ошибок в сведениях об описании их
местоположения**

**2. Иные сведения об объекте недвижимости
с кадастровым номером: 18:03:015027:460 :**

1.

3. Пояснения к сведениям об объекте недвижимости с кадастровым номером 18:03:015027:460 :

1.

-

Сведения о зданиях, сооружениях, объектах незавершенного строительства, необходимые для исправления реестровых ошибок в сведениях об описании их местоположения

1. Сведения о характерных точках контура

здание

вид объекта недвижимости (здание, сооружение, объект незавершенного строительства)

с кадастровым номером 18:03:015027:461 :

Система координат МСК-18, зона

Зона № 2

Обозначение характерных точек контура	Содержатся в Едином государственном реестре недвижимости			Определены в ходе выполнения комплексных кадастровых работ			Метод определения координат	Формулы, примененные для расчета средней квадратической погрешности определения координат характерных точек (Mt), м, с подставленными в такие формулы значениями и итоговые (вычисленные) значения Mt, м
	Координаты, м		Радиус, м	Координаты, м		Радиус, м		
	X	Y	R	X	Y	R		
1	2	3	4	5	6	7	8	9
н160	-	-	-	380142.18	2150908.22	-	Метод спутниковых геодезических измерений (определений)	$Mt = \sqrt{ms^2 + (s * mb/p)^2 + MO} = 2 * \sqrt{(0/016^2 + (3500 * 5/206265)^2) + 0/005^2} = 0.10$
н170	-	-	-	380142.18	2150915.45	-	Метод спутниковых геодезических измерений (определений)	$Mt = \sqrt{ms^2 + (s * mb/p)^2 + MO} = 2 * \sqrt{(0/016^2 + (3500 * 5/206265)^2) + 0/005^2} = 0.10$
н180	-	-	-	380123.43	2150915.62	-	Метод спутниковых геодезических измерений (определений)	$Mt = \sqrt{ms^2 + (s * mb/p)^2 + MO} = 2 * \sqrt{(0/016^2 + (3500 * 5/206265)^2) + 0/005^2} = 0.10$
н190	-	-	-	380123.26	2150908.40	-	Метод спутниковых геодезических измерений (определений)	$Mt = \sqrt{ms^2 + (s * mb/p)^2 + MO} = 2 * \sqrt{(0/016^2 + (3500 * 5/206265)^2) + 0/005^2} = 0.10$
н160	-	-	-	380142.18	2150908.22	-	Метод спутниковых геодезических измерений (определений)	$Mt = \sqrt{ms^2 + (s * mb/p)^2 + MO} = 2 * \sqrt{(0/016^2 + (3500 * 5/206265)^2) + 0/005^2} = 0.10$

2. Иные сведения об объекте недвижимости с кадастровым номером: 18:03:015027:461 :

1.

3. Пояснения к сведениям об объекте недвижимости с кадастровым номером 18:03:015027:461 :

1.

-

Сведения о зданиях, сооружениях, объектах незавершенного строительства, необходимые для исправления реестровых ошибок в сведениях об описании их местоположения

1. Сведения о характерных точках контура

здание

вид объекта недвижимости (здание, сооружение, объект незавершенного строительства)

с кадастровым номером 18:03:015027:458 :

Система координат МСК-18, зона

Зона № 2

Обозначение характерных точек контура	Содержатся в Едином государственном реестре недвижимости			Определены в ходе выполнения комплексных кадастровых работ			Метод определения координат	Формулы, примененные для расчета средней квадратической погрешности определения координат характерных точек (Mt), м, с подставленными в такие формулы значениями и итоговые (вычисленные) значения Mt, м
	Координаты, м		Радиус, м	Координаты, м		Радиус, м		
	X	Y	R	X	Y	R		
1	2	3	4	5	6	7	8	9
н190	-	-	-	380123.26	2150908.40	-	Метод спутниковых геодезических измерений (определений)	$Mt = \sqrt{(ms^2 + (s * mb/p)^2 + MO^2)} = \sqrt{(0/016^2 + (3500 * 5/206265)^2) + 0/005^2} = 0.10$
н180	-	-	-	380123.43	2150915.62	-	Метод спутниковых геодезических измерений (определений)	$Mt = \sqrt{(ms^2 + (s * mb/p)^2 + MO^2)} = \sqrt{(0/016^2 + (3500 * 5/206265)^2) + 0/005^2} = 0.10$
н200	-	-	-	380122.71	2150915.67	-	Метод спутниковых геодезических измерений (определений)	$Mt = \sqrt{(ms^2 + (s * mb/p)^2 + MO^2)} = \sqrt{(0/016^2 + (3500 * 5/206265)^2) + 0/005^2} = 0.10$
н210	-	-	-	380116.88	2150915.77	-	Метод спутниковых геодезических измерений (определений)	$Mt = \sqrt{(ms^2 + (s * mb/p)^2 + MO^2)} = \sqrt{(0/016^2 + (3500 * 5/206265)^2) + 0/005^2} = 0.10$
н220	-	-	-	380116.62	2150908.51	-	Метод спутниковых геодезических измерений (определений)	$Mt = \sqrt{(ms^2 + (s * mb/p)^2 + MO^2)} = \sqrt{(0/016^2 + (3500 * 5/206265)^2) + 0/005^2} = 0.10$
н190	-	-	-	380123.26	2150908.40	-	Метод спутниковых геодезических измерений (определений)	$Mt = \sqrt{(ms^2 + (s * mb/p)^2 + MO^2)} = \sqrt{(0/016^2 + (3500 * 5/206265)^2) + 0/005^2} = 0.10$

2. Иные сведения об объекте недвижимости с кадастровым номером: 18:03:015027:458 :

1.

3. Пояснения к сведениям об объекте недвижимости с кадастровым номером 18:03:015027:458 :

1.

-

Сведения о зданиях, сооружениях, объектах незавершенного строительства, необходимые для исправления реестровых ошибок в сведениях об описании их местоположения

1. Сведения о характерных точках контура

здание

вид объекта недвижимости (здание, сооружение, объект незавершенного строительства)

с кадастровым номером 18:03:015027:456 :

Система координат МСК-18, зона

Зона № 2

Обозначение характерных точек контура	Содержатся в Едином государственном реестре недвижимости			Определены в ходе выполнения комплексных кадастровых работ			Метод определения координат	Формулы, примененные для расчета средней квадратической погрешности определения координат характерных точек (Mt), м, с подставленными в такие формулы значениями и итоговые (вычисленные) значения Mt, м
	Координаты, м		Радиус, м	Координаты, м		Радиус, м		
	X	Y	R	X	Y	R		
1	2	3	4	5	6	7	8	9
н230	-	-	-	380196.9 8	2150872.4 1	-	Метод спутниковых геодезических измерений (определений)	$Mt = \sqrt{ms^2 + (s * mb/p)^2 + MO} = 2 * \sqrt{(0/016^2 + (3500 * 5/206265)^2) + 0/005^2} = 0.10$
н240	-	-	-	380197.2 0	2150878.5 7	-	Метод спутниковых геодезических измерений (определений)	$Mt = \sqrt{ms^2 + (s * mb/p)^2 + MO} = 2 * \sqrt{(0/016^2 + (3500 * 5/206265)^2) + 0/005^2} = 0.10$
н250	-	-	-	380189.7 8	2150878.8 2	-	Метод спутниковых геодезических измерений (определений)	$Mt = \sqrt{ms^2 + (s * mb/p)^2 + MO} = 2 * \sqrt{(0/016^2 + (3500 * 5/206265)^2) + 0/005^2} = 0.10$
н260	-	-	-	380189.5 6	2150872.7 0	-	Метод спутниковых геодезических измерений (определений)	$Mt = \sqrt{ms^2 + (s * mb/p)^2 + MO} = 2 * \sqrt{(0/016^2 + (3500 * 5/206265)^2) + 0/005^2} = 0.10$
н230	-	-	-	380196.9 8	2150872.4 1	-	Метод спутниковых геодезических измерений (определений)	$Mt = \sqrt{ms^2 + (s * mb/p)^2 + MO} = 2 * \sqrt{(0/016^2 + (3500 * 5/206265)^2) + 0/005^2} = 0.10$

2. Иные сведения об объекте недвижимости с кадастровым номером: 18:03:015027:456 :

1.

3. Пояснения к сведениям об объекте недвижимости с кадастровым номером 18:03:015027:456 :

1.

-

Сведения о зданиях, сооружениях, объектах незавершенного строительства, необходимые для исправления реестровых ошибок в сведениях об описании их местоположения

1. Сведения о характерных точках контура

здание

вид объекта недвижимости (здание, сооружение, объект незавершенного строительства)

с кадастровым номером 18:03:015027:445 :

Система координат МСК-18, зона

Зона № 2

Обозначение характерных точек контура	Содержатся в Едином государственном реестре недвижимости			Определены в ходе выполнения комплексных кадастровых работ			Метод определения координат	Формулы, примененные для расчета средней квадратической погрешности определения координат характерных точек (Mt), м, с подставленными в такие формулы значениями и итоговые (вычисленные) значения Mt, м
	Координаты, м		Радиус, м	Координаты, м		Радиус, м		
	X	Y	R	X	Y	R		
1	2	3	4	5	6	7	8	9
н1400	-	-	-	380340.8 8	2151014.6 4	-	Метод спутниковых геодезических измерений (определений)	$Mt = \sqrt{ms^2 + (s * mb/p)^2 + MO} = 2 * \sqrt{(0/016^2 + (3500 * 5/206265)^2) + 0/005^2} = 0.10$
н1410	-	-	-	380341.9 8	2151031.1 2	-	Метод спутниковых геодезических измерений (определений)	$Mt = \sqrt{ms^2 + (s * mb/p)^2 + MO} = 2 * \sqrt{(0/016^2 + (3500 * 5/206265)^2) + 0/005^2} = 0.10$
н1420	-	-	-	380339.0 4	2151031.3 7	-	Метод спутниковых геодезических измерений (определений)	$Mt = \sqrt{ms^2 + (s * mb/p)^2 + MO} = 2 * \sqrt{(0/016^2 + (3500 * 5/206265)^2) + 0/005^2} = 0.10$
н1430	-	-	-	380337.8 3	2151014.7 8	-	Метод спутниковых геодезических измерений (определений)	$Mt = \sqrt{ms^2 + (s * mb/p)^2 + MO} = 2 * \sqrt{(0/016^2 + (3500 * 5/206265)^2) + 0/005^2} = 0.10$
н1400	-	-	-	380340.8 8	2151014.6 4	-	Метод спутниковых геодезических измерений (определений)	$Mt = \sqrt{ms^2 + (s * mb/p)^2 + MO} = 2 * \sqrt{(0/016^2 + (3500 * 5/206265)^2) + 0/005^2} = 0.10$

2. Иные сведения об объекте недвижимости с кадастровым номером: 18:03:015027:445 :

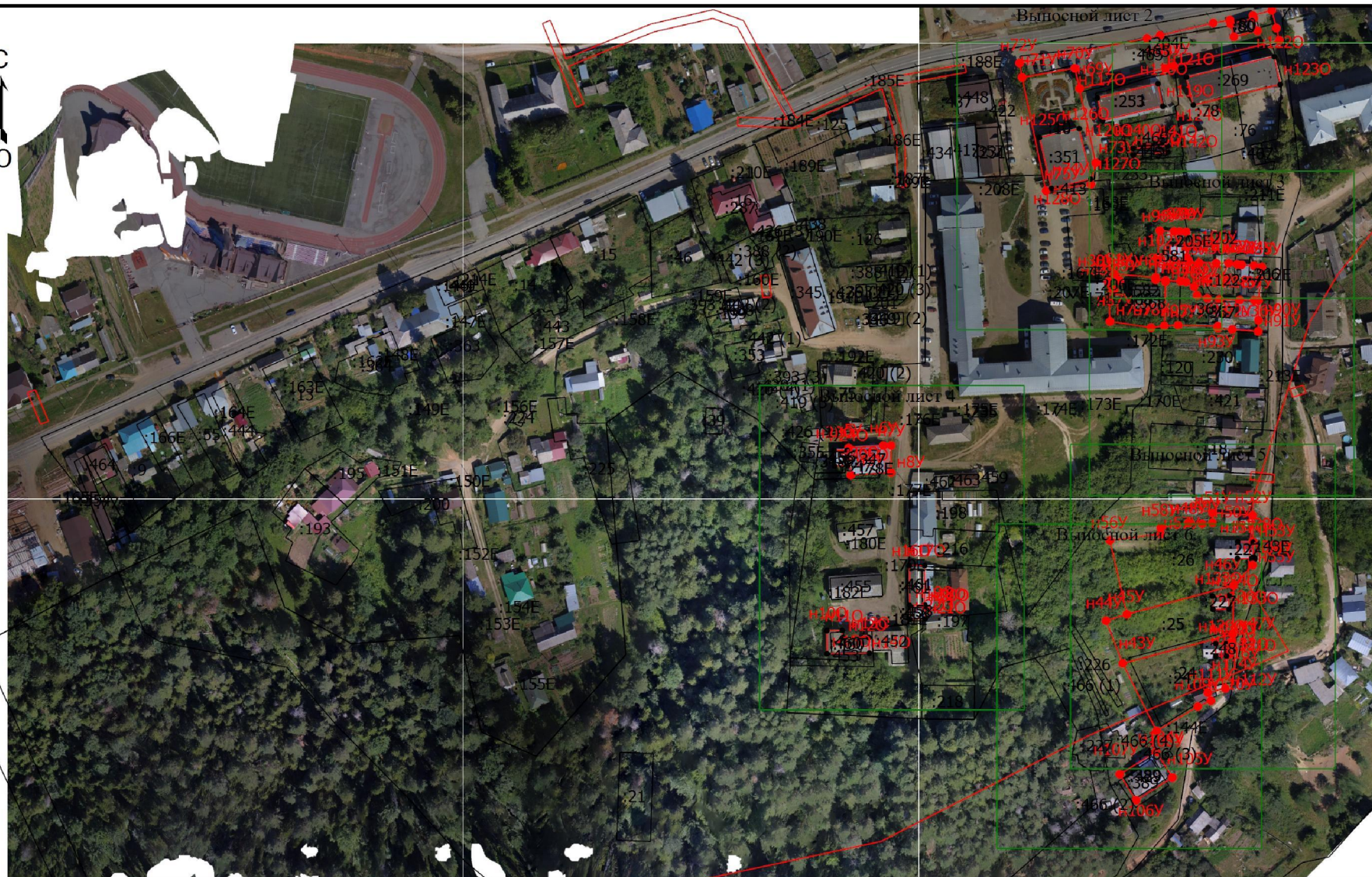
1.

3. Пояснения к сведениям об объекте недвижимости с кадастровым номером 18:03:015027:445 :

1.

-

Схема границ земельных участков



Масштаб 1:2800

Схема границ земельных участков

Условные обозначения

- - Часть границы, местоположение которой определено при выполнении кадастровых работ
- - Характерная точка границы земельного участка, сведения ЕГРН о которой соответствуют требованиям, установленным в соответствии с частью 13 статьи 22 Федерального закона от 13 июля 2015 г. N 218-ФЗ "О государственной регистрации недвижимости"
- - Характерная точка контура здания, сооружения, объекта незавершенного строительства
- - Характерная точка границы, сведения о которой позволяют однозначно определить ее положение на местности
- n1У - Обозначение новой характерной точки
- :143E - Кадастровый номер земельного участка
- :122 - Уточняемый земельный участок
- :287 - Кадастровый номер здания
- :468 - Кадастровый номер сооружения
- :253 - Уточняемое здание
- :388 (1) - Обозначение контура земельного участка
- - Часть контура, образованного проекцией вновь образованного наземного конструктивного элемента здания, сооружения, объекта незавершенного строительства
- - Пункт геодезической сети специального назначения, созданной в соответствии с законодательством Российской Федерации о геодезии и картографии
- - Часть границы, сведения ЕГРН о которой позволяют однозначно определить ее положение на местности
- - Часть контура, образованного проекцией существующего в ЕГРН наземного конструктивного элемента здания, сооружения, объекта незавершенного строительства
- - Граница зоны с особыми условиями
- - Характерная точка границы земельного участка, сведения о которой отсутствуют в ЕГРН, местоположение которой определено при кадастровых работах (новая характерная точка)

Схема границ земельных участков

Выносной лист 1



Масштаб 1:700

Условные обозначения

- - Часть границы, местоположение которой определено при выполнении кадастровых работ

Схема границ земельных участков

- - Характерная точка границы земельного участка, сведения ЕГРН о которой соответствуют требованиям, установленным в соответствии с частью 13 статьи 22 Федерального закона от 13 июля 2015 г. N 218-ФЗ "О государственной регистрации недвижимости"
- - Характерная точка контура здания, сооружения, объекта незавершенного строительства
- - Характерная точка границы, сведения о которой позволяют однозначно определить ее положение на местности

н1У

:143E

:122

:287

:468

:253

:388 (1)

- Обозначение новой характерной точки

- Кадастровый номер земельного участка

- Уточняемый земельный участок

- Кадастровый номер здания

- Кадастровый номер сооружения

- Уточняемое здание

- Обозначение контура земельного участка

- Часть контура, образованного проекцией вновь образованного наземного конструктивного элемента здания, сооружения, объекта незавершенного строительства

□

- Пункт геодезической сети специального назначения, созданной в соответствии с законодательством Российской Федерации о геодезии и картографии

- Часть границы, сведения ЕГРН о которой позволяют однозначно определить ее положение на местности

- Часть контура, образованного проекцией существующего в ЕГРН наземного конструктивного элемента здания, сооружения, объекта незавершенного строительства

- Граница зоны с особыми условиями

- - Характерная точка границы земельного участка, сведения о которой отсутствуют в ЕГРН, местоположение которой определено при кадастровых работах (новая характерная точка)

Схема границ земельных участков

Выносной лист 2



Масштаб 1:700

Условные обозначения

— - Часть границы, местоположение которой определено при выполнении кадастровых работ

Схема границ земельных участков

- - Характерная точка границы земельного участка, сведения ЕГРН о которой соответствуют требованиям, установленным в соответствии с частью 13 статьи 22 Федерального закона от 13 июля 2015 г. N 218-ФЗ "О государственной регистрации недвижимости"
- - Характерная точка контура здания, сооружения, объекта незавершенного строительства
- - Характерная точка границы, сведения о которой позволяют однозначно определить ее положение на местности

н1У

:143E

:122

:287

:468

:253

:388 (1)

- Обозначение новой характерной точки

- Кадастровый номер земельного участка

- Уточняемый земельный участок

- Кадастровый номер здания

- Кадастровый номер сооружения

- Уточняемое здание

- Обозначение контура земельного участка

- Часть контура, образованного проекцией вновь образованного наземного конструктивного элемента здания, сооружения, объекта незавершенного строительства

□

- Пункт геодезической сети специального назначения, созданной в соответствии с законодательством Российской Федерации о геодезии и картографии

- Часть границы, сведения ЕГРН о которой позволяют однозначно определить ее положение на местности

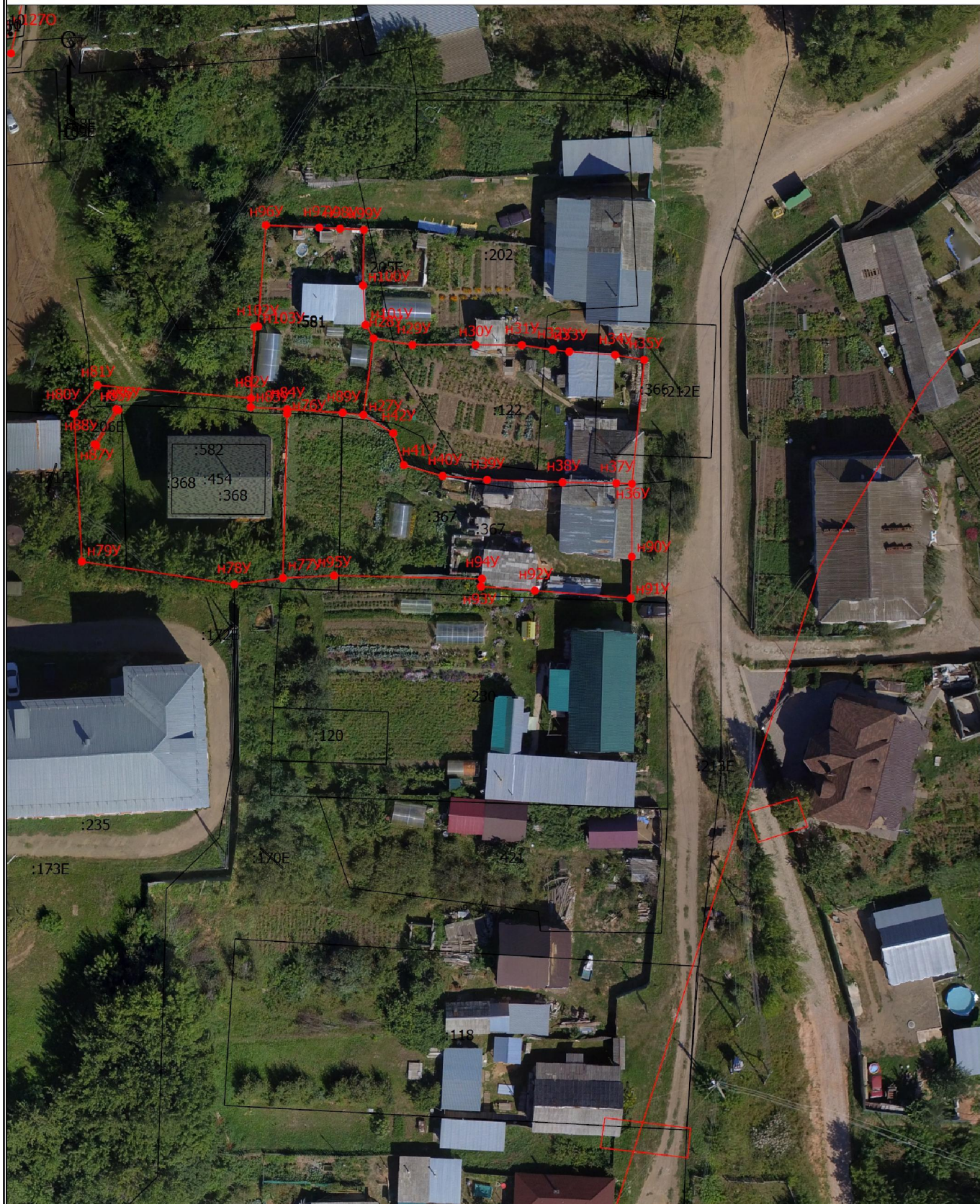
- Часть контура, образованного проекцией существующего в ЕГРН наземного конструктивного элемента здания, сооружения, объекта незавершенного строительства

- Граница зоны с особыми условиями

- - Характерная точка границы земельного участка, сведения о которой отсутствуют в ЕГРН, местоположение которой определено при кадастровых работах (новая характерная точка)

Схема границ земельных участков

Выносной лист 3



Масштаб 1:700

Условные обозначения

— - Часть границы, местоположение которой определено при выполнении кадастровых работ

Схема границ земельных участков

- - Характерная точка границы земельного участка, сведения ЕГРН о которой соответствуют требованиям, установленным в соответствии с частью 13 статьи 22 Федерального закона от 13 июля 2015 г. N 218-ФЗ "О государственной регистрации недвижимости"
- - Характерная точка контура здания, сооружения, объекта незавершенного строительства
- - Характерная точка границы, сведения о которой позволяют однозначно определить ее положение на местности

н1У

:143E

:122

:287

:468

:253

:388 (1)

- Обозначение новой характерной точки

- Кадастровый номер земельного участка

- Уточняемый земельный участок

- Кадастровый номер здания

- Кадастровый номер сооружения

- Уточняемое здание

- Обозначение контура земельного участка

- Часть контура, образованного проекцией вновь образованного наземного конструктивного элемента здания, сооружения, объекта незавершенного строительства

□

- Пункт геодезической сети специального назначения, созданной в соответствии с законодательством Российской Федерации о геодезии и картографии

- Часть границы, сведения ЕГРН о которой позволяют однозначно определить ее положение на местности

- Часть контура, образованного проекцией существующего в ЕГРН наземного конструктивного элемента здания, сооружения, объекта незавершенного строительства

- Граница зоны с особыми условиями

- - Характерная точка границы земельного участка, сведения о которой отсутствуют в ЕГРН, местоположение которой определено при кадастровых работах (новая характерная точка)

Схема границ земельных участков

Выносной лист 4



Масштаб 1:700

Условные обозначения

————— - Часть границы, местоположение которой определено при выполнении кадастровых работ

Схема границ земельных участков

- - Характерная точка границы земельного участка, сведения ЕГРН о которой соответствуют требованиям, установленным в соответствии с частью 13 статьи 22 Федерального закона от 13 июля 2015 г. N 218-ФЗ "О государственной регистрации недвижимости"
- - Характерная точка контура здания, сооружения, объекта незавершенного строительства
- - Характерная точка границы, сведения о которой позволяют однозначно определить ее положение на местности

н1У

:143E

:122

:287

:468

:253

:388 (1)

- Обозначение новой характерной точки

- Кадастровый номер земельного участка

- Уточняемый земельный участок

- Кадастровый номер здания

- Кадастровый номер сооружения

- Уточняемое здание

- Обозначение контура земельного участка

- Часть контура, образованного проекцией вновь образованного наземного конструктивного элемента здания, сооружения, объекта незавершенного строительства

□

- Пункт геодезической сети специального назначения, созданной в соответствии с законодательством Российской Федерации о геодезии и картографии

- Часть границы, сведения ЕГРН о которой позволяют однозначно определить ее положение на местности

- Часть контура, образованного проекцией существующего в ЕГРН наземного конструктивного элемента здания, сооружения, объекта незавершенного строительства

- Граница зоны с особыми условиями

- - Характерная точка границы земельного участка, сведения о которой отсутствуют в ЕГРН, местоположение которой определено при кадастровых работах (новая характерная точка)

Схема границ земельных участков

Выносной лист 5



Масштаб 1:700

Условные обозначения

— - Часть границы, местоположение которой определено при выполнении кадастровых работ

Схема границ земельных участков

- - Характерная точка границы земельного участка, сведения ЕГРН о которой соответствуют требованиям, установленным в соответствии с частью 13 статьи 22 Федерального закона от 13 июля 2015 г. N 218-ФЗ "О государственной регистрации недвижимости"
- - Характерная точка контура здания, сооружения, объекта незавершенного строительства
- - Характерная точка границы, сведения о которой позволяют однозначно определить ее положение на местности

н1У

:143E

:122

:287

:468

:253

:388 (1)

- Обозначение новой характерной точки

- Кадастровый номер земельного участка

- Уточняемый земельный участок

- Кадастровый номер здания

- Кадастровый номер сооружения

- Уточняемое здание

- Обозначение контура земельного участка

- Часть контура, образованного проекцией вновь образованного наземного конструктивного элемента здания, сооружения, объекта незавершенного строительства

□

- Пункт геодезической сети специального назначения, созданной в соответствии с законодательством Российской Федерации о геодезии и картографии

- Часть границы, сведения ЕГРН о которой позволяют однозначно определить ее положение на местности

- Часть контура, образованного проекцией существующего в ЕГРН наземного конструктивного элемента здания, сооружения, объекта незавершенного строительства

- Граница зоны с особыми условиями

- - Характерная точка границы земельного участка, сведения о которой отсутствуют в ЕГРН, местоположение которой определено при кадастровых работах (новая характерная точка)

Схема границ земельных участков

Выносной лист 6



Масштаб 1:700

Условные обозначения

— - Часть границы, местоположение которой определено при выполнении кадастровых работ

Схема границ земельных участков

- - Характерная точка границы земельного участка, сведения ЕГРН о которой соответствуют требованиям, установленным в соответствии с частью 13 статьи 22 Федерального закона от 13 июля 2015 г. N 218-ФЗ "О государственной регистрации недвижимости"
- - Характерная точка контура здания, сооружения, объекта незавершенного строительства
- - Характерная точка границы, сведения о которой позволяют однозначно определить ее положение на местности

н1У

:143E

:122

:287

:468

:253

:388 (1)

- Обозначение новой характерной точки

- Кадастровый номер земельного участка

- Уточняемый земельный участок

- Кадастровый номер здания

- Кадастровый номер сооружения

- Уточняемое здание

- Обозначение контура земельного участка

- Часть контура, образованного проекцией вновь образованного наземного конструктивного элемента здания, сооружения, объекта незавершенного строительства

□

- Пункт геодезической сети специального назначения, созданной в соответствии с законодательством Российской Федерации о геодезии и картографии

- Часть границы, сведения ЕГРН о которой позволяют однозначно определить ее положение на местности

- Часть контура, образованного проекцией существующего в ЕГРН наземного конструктивного элемента здания, сооружения, объекта незавершенного строительства

- Граница зоны с особыми условиями

- - Характерная точка границы земельного участка, сведения о которой отсутствуют в ЕГРН, местоположение которой определено при кадастровых работах (новая характерная точка)