

# КАРТА-ПЛАН ТЕРРИТОРИИ

## Пояснительная записка

### 1. Сведения о территории выполнения комплексных кадастровых работ: 18:03:015019

(наименование субъекта Российской Федерации, муниципального образования, населенного пункта, уникальные учетные номера кадастровых кварталов, иные сведения, позволяющие определить местоположение территории, на которой выполняются комплексные кадастровые работы, например, наименование садоводческого или огороднического некоммерческого товарищества, гаражного кооператива, элемента планировочной структуры)

### 2. Основания выполнения комплексных кадастровых работ: Наименование, дата и номер документа, на основании которого выполняются комплексные кадастровые работы: "08" октября 2022 г. , б/н, Муниципальный контракт

### 3. Дата подготовки карты-плана территории: "03" октября 2022 г.

### 4. Сведения о заказчике(ах) комплексных кадастровых работ:

В отношении юридического лица, органа местного самоуправления муниципального района, муниципального округа или городского округа либо уполномоченного исполнительного органа государственной власти субъекта Российской Федерации:

полное или сокращенное (в случае, если имеется) наименование: АДМИНИСТРАЦИЯ МУНИЦИПАЛЬНОГО ОБРАЗОВАНИЯ "МУНИЦИПАЛЬНЫЙ ОКРУГ ВАВОЖСКИЙ РАЙОН УДМУРТСКОЙ РЕСПУБЛИКИ"  
основной государственный регистрационный номер: 1211800021575  
идентификационный номер налогоплательщика: 1821016637

В отношении физического лица или представителя физических или юридических лиц:

фамилия, имя, отчество (последнее - при наличии): -  
страховой номер индивидуального лицевого счета в системе обязательного пенсионного страхования Российской Федерации (СНИЛС): -

Наименование и реквизиты документа, подтверждающие полномочия представителя заказчика(ов) комплексных кадастровых работ: -

Адрес электронной почты (для направления уведомления о результатах внесения сведений в Единый государственный реестр недвижимости): -

### 5. Сведения об исполнителе комплексных кадастровых работ:

Полное или сокращенное (в случае, если имеется) наименование и адрес юридического лица, с которым заключен государственный или муниципальный контракт либо договор подряда на выполнение комплексных кадастровых работ: Индивидуальный предприниматель Чернова Елена Анатольевна

Фамилия, имя, отчество кадастрового инженера (последнее - при наличии): Чернова Елена Анатольевна и основной государственный регистрационный номер кадастрового инженера индивидуального предпринимателя (ОГРНИП): -

Страховой номер индивидуального лицевого счета в системе обязательного пенсионного страхования Российской Федерации (СНИЛС) кадастрового инженера: 121-746-257 40

Уникальный реестровый номер кадастрового инженера в реестре саморегулируемой организации кадастровых инженеров и дата внесения сведений о физическом лице в такой реестр: № 0636, 2014-06-02

Полное или (в случае, если имеется) сокращенное наименование саморегулируемой организации кадастровых инженеров, членом которой является кадастровый инженер: СРО АКИ "Поволжья"

Контактный телефон: +79127685772

Почтовый адрес и адрес электронной почты, по которым осуществляется связь с кадастровым инженером: Селтинский район, село Селты, М. Булатова улица, 5 ur.geokadastr@yandex.ru

<p>Полное или сокращенное (в случае, если имеется) наименование и адрес юридического лица, с которым заключен государственный или муниципальный контракт либо договор подряда на выполнение комплексных кадастровых работ: Индивидуальный предприниматель Чернова Елена Анатольевна</p>					
<p>Фамилия, имя, отчество кадастрового инженера (последнее - при наличии): Чернова Елена Анатольевна и основной государственный регистрационный номер кадастрового инженера индивидуального предпринимателя (ОГРНИП): -</p>					
<p>Страховой номер индивидуального лицевого счета в системе обязательного пенсионного страхования Российской Федерации (СНИЛС) кадастрового инженера: 121-746-257 40</p>					
<p>Уникальный реестровый номер кадастрового инженера в реестре саморегулируемой организации кадастровых инженеров и дата внесения сведений о физическом лице в такой реестр: № 0636, 2014-06-02</p>					
<p>Полное или (в случае, если имеется) сокращенное наименование саморегулируемой организации кадастровых инженеров, членом которой является кадастровый инженер: СРО АКИ "Поволжья"</p>					
<p>Контактный телефон: +79127685772</p>					
<p>Почтовый адрес и адрес электронной почты, по которым осуществляется связь с кадастровым инженером: с. Селты selti@udmbti.ru</p>					
<p><b>6. Перечень документов, использованных при подготовке карты-плана территории</b></p>					
№ п/п	Реквизиты документа				
	Вид	Дата	Номер	Наименование	Иные сведения
1	2	3	4	5	6
1	Кадастровый план территории	09.08.2022	б/н	Кадастровый план территории	-
2	Кадастровый план территории	09.08.2022	КУВИ-001/2022-135804096	Кадастровый план территории кадастрового квартала 18:03:015019	-
<p><b>7. Пояснения к карте-плану территории</b></p>					
<p>-</p>					

**Сведения о пунктах геодезической сети и средствах измерений**

**1. Сведения о пунктах геодезической сети:**

№ п/п	Вид геодезической сети	Название пункта геодезической сети и тип знака	Система координат пункта геодезической сети	Координаты пункта, м		Дата обследования "01" октября 2022 г.		
						Сведения о состоянии		
				Х	У	наружного знака пункта	центра пункта	марки центра пункта
1	2	3	4	5	6	7	8	9
1	3 класс	Кочегурт, пир., пир. 8.1 м Центр 2 оп	МСК-18, зона	426244.20	2165483.56	Отсутствует	Сохранился	Сохранился
2	2 класс	Сюмсиил, сигн. 22.2 м Центр 2 оп	МСК-18, зона	421714.25	2142901.87	Отсутствует	Сохранился	Сохранился
3	1 класс	Солодянки, сигн. 26.0 м Центр 42 оп	МСК-18, зона	431395.75	2168170.71	Отсутствует	Сохранился	Сохранился

**2. Сведения об использованных средствах измерений**

№ п/п	Наименование и обозначение типа средства измерений - прибора (инструмента, аппаратуры)	Заводской или серийный номер средства измерений	Реквизиты свидетельства о поверке прибора (инструмента, аппаратуры) и (или) срок действия поверки
1	2	3	4
1	Аппаратура геодезическая спутниковая EFT M1 Plus	Заводской (серийный) номер прибора отсутствует	С-ГСХ/16-06-2022/164293425

## Сведения об уточняемых земельных участках

1. Сведения о характерных точках границы уточняемого земельного участка с кадастровым номером 18:03:015019:98 :

Система координат МСК-18, зона

Зона № 2

Обозначение характерных точек границ	Координаты, м				Метод определения координат	Формулы, примененные для расчета средней квадратической погрешности определения координат характерных точек границ (Mt), с подставленными в такие формулы значениями и итоговые (вычисленные) значения Mt, м	Описание закрепления точки
	содержатся в Едином государственном реестре недвижимости		определены в результате выполнения комплексных кадастровых работ				
	X	Y	X	Y			
1	2	3	4	5	6	7	8
н1У	-	-	380400.59	2150808.27	Метод спутниковых геодезических измерений (определений)	$Mt = DOP * (M_{gps} + M_{km} * D_{km}) = 2.5 * (0.01 + 0.00019 * 421) = 0.1$	-
н2У	-	-	380402.56	2150815.72	Метод спутниковых геодезических измерений (определений)	$Mt = DOP * (M_{gps} + M_{km} * D_{km}) = 2.5 * (0.01 + 0.00019 * 421) = 0.1$	-
н3У	-	-	380402.00	2150818.03	Метод спутниковых геодезических измерений (определений)	$Mt = DOP * (M_{gps} + M_{km} * D_{km}) = 2.5 * (0.01 + 0.00019 * 421) = 0.1$	-
н4У	-	-	380401.15	2150819.44	Метод спутниковых геодезических измерений (определений)	$Mt = DOP * (M_{gps} + M_{km} * D_{km}) = 2.5 * (0.01 + 0.00019 * 421) = 0.1$	-
н5У	-	-	380399.35	2150822.21	Метод спутниковых геодезических измерений (определений)	$Mt = DOP * (M_{gps} + M_{km} * D_{km}) = 2.5 * (0.01 + 0.00019 * 421) = 0.1$	-
н6У	-	-	380395.17	2150825.77	Метод спутниковых геодезических измерений (определений)	$Mt = DOP * (M_{gps} + M_{km} * D_{km}) = 2.5 * (0.01 + 0.00019 * 421) = 0.1$	-



**1. Сведения о характерных точках границы уточняемого земельного участка с кадастровым номером 18:03:015019:98 :**

Система координат МСК-18, зона						Зона № 2	
Обозначение характерных точек границ	Координаты, м				Метод определения координат	Формулы, примененные для расчета средней квадратической погрешности определения координат характерных точек границ (Mt), с подставленными в такие формулы значениями и итоговые (вычисленные) значения Mt, м	Описание закрепления точки
	содержатся в Едином государственном реестре недвижимости		определены в результате выполнения комплексных кадастровых работ				
	X	Y	X	Y			
1	2	3	4	5	6	7	8
н7У	-	-	380393.14	2150827.29	Метод спутниковых геодезических измерений (определений)	$Mt = DOP * (M_{gps} + M_{km} * D_{km}) = 2.5 * (0.01 + 0.00019 * 421) = 0.1$	-
н8У	-	-	380387.04	2150829.94	Метод спутниковых геодезических измерений (определений)	$Mt = DOP * (M_{gps} + M_{km} * D_{km}) = 2.5 * (0.01 + 0.00019 * 421) = 0.1$	-
н9У	-	-	380378.63	2150834.66	Метод спутниковых геодезических измерений (определений)	$Mt = DOP * (M_{gps} + M_{km} * D_{km}) = 2.5 * (0.01 + 0.00019 * 421) = 0.1$	-
н10У	-	-	380370.62	2150838.33	Метод спутниковых геодезических измерений (определений)	$Mt = DOP * (M_{gps} + M_{km} * D_{km}) = 2.5 * (0.01 + 0.00019 * 421) = 0.1$	-
н11У	-	-	380364.58	2150841.26	Метод спутниковых геодезических измерений (определений)	$Mt = DOP * (M_{gps} + M_{km} * D_{km}) = 2.5 * (0.01 + 0.00019 * 421) = 0.1$	-
н12У	-	-	380361.70	2150834.20	Метод спутниковых геодезических измерений (определений)	$Mt = DOP * (M_{gps} + M_{km} * D_{km}) = 2.5 * (0.01 + 0.00019 * 421) = 0.1$	-

**1. Сведения о характерных точках границы уточняемого земельного участка с кадастровым номером 18:03:015019:98 :**

Система координат МСК-18, зона						Зона № 2	
Обозначение характерных точек границ	Координаты, м				Метод определения координат	Формулы, примененные для расчета средней квадратической погрешности определения координат характерных точек границ (Mt), с подставленными в такие формулы значениями и итоговые (вычисленные) значения Mt, м	Описание закрепления точки
	содержатся в Едином государственном реестре недвижимости		определены в результате выполнения комплексных кадастровых работ				
	X	Y	X	Y			
1	2	3	4	5	6	7	8
н13У	-	-	380360.29	2150834.60	Метод спутниковых геодезических измерений (определений)	$Mt = DOP * (M_{gps} + M_{km} * D_{km}) = 2.5 * (0.01 + 0.00019 * 421) = 0.1$	-
н14У	-	-	380357.29	2150826.98	Метод спутниковых геодезических измерений (определений)	$Mt = DOP * (M_{gps} + M_{km} * D_{km}) = 2.5 * (0.01 + 0.00019 * 421) = 0.1$	-
н15У	-	-	380358.42	2150826.47	Метод спутниковых геодезических измерений (определений)	$Mt = DOP * (M_{gps} + M_{km} * D_{km}) = 2.5 * (0.01 + 0.00019 * 421) = 0.1$	-
н16У	-	-	380356.79	2150822.01	Метод спутниковых геодезических измерений (определений)	$Mt = DOP * (M_{gps} + M_{km} * D_{km}) = 2.5 * (0.01 + 0.00019 * 421) = 0.1$	-
н17У	-	-	380366.83	2150818.63	Метод спутниковых геодезических измерений (определений)	$Mt = DOP * (M_{gps} + M_{km} * D_{km}) = 2.5 * (0.01 + 0.00019 * 421) = 0.1$	-
н18У	-	-	380372.53	2150816.88	Метод спутниковых геодезических измерений (определений)	$Mt = DOP * (M_{gps} + M_{km} * D_{km}) = 2.5 * (0.01 + 0.00019 * 421) = 0.1$	-

**1. Сведения о характерных точках границы уточняемого земельного участка с кадастровым номером 18:03:015019:98 :**

Система координат МСК-18, зона					Зона № 2		
Обозначение характерных точек границ	Координаты, м				Метод определения координат	Формулы, примененные для расчета средней квадратической погрешности определения координат характерных точек границ (Mt), с подставленными в такие формулы значениями и итоговые (вычисленные) значения Mt, м	Описание закрепления точки
	содержатся в Едином государственном реестре недвижимости		определены в результате выполнения комплексных кадастровых работ				
	X	Y	X	Y			
1	2	3	4	5	6	7	8
н19У	-	-	380378.35	2150815.35	Метод спутниковых геодезических измерений (определений)	$Mt = DOP * (M_{gps} + M_{km} * D_{km}) = 2.5 * (0.01 + 0.00019 * 421) = 0.1$	-
н1У	-	-	380400.59	2150808.27	Метод спутниковых геодезических измерений (определений)	$Mt = DOP * (M_{gps} + M_{km} * D_{km}) = 2.5 * (0.01 + 0.00019 * 421) = 0.1$	-

**2. Сведения о частях границ уточняемого земельного участка с кадастровым номером 18:03:015019:98 :**

Обозначение части границ		Горизонтальное проложение (S), м	Описание прохождения части границ	Сведения о согласовании местоположения границ (согласовано/спорное)
от т.	до т.			
1	2	3	4	5
н1У	н2У	7.71	-	-
н2У	н3У	2.38	-	-
н3У	н4У	1.65	-	-
н4У	н5У	3.30	-	-
н5У	н6У	5.49	-	-
н6У	н7У	2.54	-	-
н7У	н8У	6.65	-	-
н8У	н9У	9.64	-	-
н9У	н10У	8.81	-	-
н10У	н11У	6.71	-	-
н11У	н12У	7.62	-	-
н12У	н13У	1.47	-	-
н13У	н14У	8.19	-	-
н14У	н15У	1.24	-	-
н15У	н16У	4.75	-	-
н16У	н17У	10.59	-	-
н17У	н18У	5.96	-	-
н18У	н19У	6.02	-	-

2. Сведения о частях границ уточняемого земельного участка с кадастровым номером 18:03:015019:98 :				
Обозначение части границ		Горизонтальное проложение (S), м	Описание прохождения части границ	Сведения о согласовании местоположения границ (согласовано/спорное)
от т.	до т.			
1	2	3	4	5
н1У	н1У	23.34	-	-
3. Сведения о характеристиках уточняемого земельного участка с кадастровым номером 18:03:015019:98 :				
№ п/п	Наименование характеристики земельного участка	Значение характеристики		
1	2	3		
1.	Адрес земельного участка	Российская Федерация, Удмуртская Республика, район Вавожский, село Вавож, улица Интернациональная, дом 52		
1.1.	Сведения о местоположении земельного участка (при отсутствии адреса) в структурированном в соответствии с федеральной информационной адресной системой виде	-		
1.2.	Дополнительные сведения о местоположении земельного участка	-		
2.	Площадь земельного участка ± величина погрешности определения (вычисления) площади (P ± ΔP), м2	769 ± 10		
3.	Формула, примененная для вычисления предельной погрешности определения площади земельного участка, с подставленными значениями и итоговые (вычисленные) значения (ΔP), м2	$\Delta P = 3.5Mt \sqrt{P} = 3.50*0.1*\sqrt{769}=10$		
4.	Площадь земельного участка согласно сведениям Единого государственного реестра недвижимости (Pкад), м2	900		
5.	Оценка расхождения P и Pкад (P - Pкад), м2	131		
6.	Предельные минимальный и максимальный размеры земельного участка (Pмин и Pмакс), м2	500 3000		
7.	Вид (виды) разрешенного использования	-		
7.1.	Дополнительные сведения об использовании земельного участка	-		
8.	Кадастровый или иной государственный учетный номер (инвентарный) здания, сооружения, объекта незавершенного строительства, расположенного на земельном участке	-		
9.	Сведения о земельных участках (землях общего пользования, территории общего пользования), посредством которых обеспечивается доступ	Земли общего пользования		
10.	Иные сведения	Согласно Правилам землепользования и застройки муниципального образования «Волипельгинское» Вавожского района Удмуртской Республики, утвержденных решением Сессии Совета депутатов МО «Волипельгинское» от 30.09.2013г. № 1, Распоряжения Правительства УР от 28.11.2016г. № 1561-р, уточняемый земельный участок расположен в зоне Ж1 (минимальный размер – 600 кв.м., максимальный размер – 3000 кв.)		
4. Пояснения к сведениям об уточняемом земельном участке с кадастровым номером 18:03:015019:98 :				
1.	-			

## Сведения об уточняемых земельных участках

1. Сведения о характерных точках границы уточняемого земельного участка с кадастровым номером 18:03:015019:97 :

Система координат МСК-18, зона

Зона № 2

Обозначение характерных точек границ	Координаты, м				Метод определения координат	Формулы, примененные для расчета средней квадратической погрешности определения координат характерных точек границ (Mt), с подставленными в такие формулы значениями и итоговые (вычисленные) значения Mt, м	Описание закрепления точки
	содержатся в Едином государственном реестре недвижимости		определены в результате выполнения комплексных кадастровых работ				
	X	Y	X	Y			
1	2	3	4	5	6	7	8
н26У	-	-	380395.96	2150794.27	Метод спутниковых геодезических измерений (определений)	$Mt = DOP * (M_{gps} + M_{km} * D_{km}) = 2.5 * (0.01 + 0.00019 * 421) = 0.1$	-
н1У	-	-	380400.59	2150808.27	Метод спутниковых геодезических измерений (определений)	$Mt = DOP * (M_{gps} + M_{km} * D_{km}) = 2.5 * (0.01 + 0.00019 * 421) = 0.1$	-
н19У	-	-	380378.35	2150815.35	Метод спутниковых геодезических измерений (определений)	$Mt = DOP * (M_{gps} + M_{km} * D_{km}) = 2.5 * (0.01 + 0.00019 * 421) = 0.1$	-
н18У	-	-	380372.53	2150816.88	Метод спутниковых геодезических измерений (определений)	$Mt = DOP * (M_{gps} + M_{km} * D_{km}) = 2.5 * (0.01 + 0.00019 * 421) = 0.1$	-
н17У	-	-	380366.83	2150818.63	Метод спутниковых геодезических измерений (определений)	$Mt = DOP * (M_{gps} + M_{km} * D_{km}) = 2.5 * (0.01 + 0.00019 * 421) = 0.1$	-
н16У	-	-	380356.79	2150822.01	Метод спутниковых геодезических измерений (определений)	$Mt = DOP * (M_{gps} + M_{km} * D_{km}) = 2.5 * (0.01 + 0.00019 * 421) = 0.1$	-

1. Сведения о характерных точках границы уточняемого земельного участка с кадастровым номером 18:03:015019:97 :							
Система координат МСК-18, зона							Зона № 2
Обозначение характерных точек границ	Координаты, м				Метод определения координат	Формулы, примененные для расчета средней квадратической погрешности определения координат характерных точек границ (Mt), с подставленными в такие формулы значениями и итоговые (вычисленные) значения Mt, м	Описание закрепления точки
	содержатся в Едином государственном реестре недвижимости		определены в результате выполнения комплексных кадастровых работ				
	X	Y	X	Y			
1	2	3	4	5	6	7	8
н27У	-	-	380354.08	2150815.94	Метод спутниковых геодезических измерений (определений)	$Mt = DOP * (M_{gps} + M_{km} * D_{km}) = 2.5 * (0.01 + 0.00019 * 421) = 0.1$	-
н28У	-	-	380352.18	2150816.82	Метод спутниковых геодезических измерений (определений)	$Mt = DOP * (M_{gps} + M_{km} * D_{km}) = 2.5 * (0.01 + 0.00019 * 421) = 0.1$	-
н29У	-	-	380347.81	2150807.53	Метод спутниковых геодезических измерений (определений)	$Mt = DOP * (M_{gps} + M_{km} * D_{km}) = 2.5 * (0.01 + 0.00019 * 421) = 0.1$	-
н30У	-	-	380344.90	2150801.38	Метод спутниковых геодезических измерений (определений)	$Mt = DOP * (M_{gps} + M_{km} * D_{km}) = 2.5 * (0.01 + 0.00019 * 421) = 0.1$	-
н31У	-	-	380345.38	2150799.46	Метод спутниковых геодезических измерений (определений)	$Mt = DOP * (M_{gps} + M_{km} * D_{km}) = 2.5 * (0.01 + 0.00019 * 421) = 0.1$	-
н32У	-	-	380365.34	2150792.58	Метод спутниковых геодезических измерений (определений)	$Mt = DOP * (M_{gps} + M_{km} * D_{km}) = 2.5 * (0.01 + 0.00019 * 421) = 0.1$	-

**1. Сведения о характерных точках границы уточняемого земельного участка с кадастровым номером 18:03:015019:97 :**

Система координат МСК-18, зона					Зона № 2		
Обозначение характерных точек границ	Координаты, м				Метод определения координат	Формулы, примененные для расчета средней квадратической погрешности определения координат характерных точек границ (Mt), с подставленными в такие формулы значениями и итоговые (вычисленные) значения Mt, м	Описание закрепления точки
	содержатся в Едином государственном реестре недвижимости		определены в результате выполнения комплексных кадастровых работ				
	X	Y	X	Y			
1	2	3	4	5	6	7	8
н33У	-	-	380379.48	2150787.38	Метод спутниковых геодезических измерений (определений)	$Mt = DOP * (M_{gps} + M_{km} * D_{km}) = 2.5 * (0.01 + 0.00019 * 421) = 0.1$	-
н34У	-	-	380383.40	2150797.60	Метод спутниковых геодезических измерений (определений)	$Mt = DOP * (M_{gps} + M_{km} * D_{km}) = 2.5 * (0.01 + 0.00019 * 421) = 0.1$	-
н26У	-	-	380395.96	2150794.27	Метод спутниковых геодезических измерений (определений)	$Mt = DOP * (M_{gps} + M_{km} * D_{km}) = 2.5 * (0.01 + 0.00019 * 421) = 0.1$	-

**2. Сведения о частях границ уточняемого земельного участка с кадастровым номером 18:03:015019:97 :**

Обозначение части границ		Горизонтальное проложение (S), м	Описание прохождения части границ	Сведения о согласовании местоположения границ (согласовано/спорное)
от т.	до т.			
1	2	3	4	5
н26У	н1У	14.75	-	-
н1У	н19У	23.34	-	-
н19У	н18У	6.02	-	-
н18У	н17У	5.96	-	-
н17У	н16У	10.59	-	-
н16У	н27У	6.65	-	-
н27У	н28У	2.09	-	-
н28У	н29У	10.27	-	-
н29У	н30У	6.80	-	-
н30У	н31У	1.98	-	-
н31У	н32У	21.11	-	-
н32У	н33У	15.07	-	-
н33У	н34У	10.95	-	-

2. Сведения о частях границ уточняемого земельного участка с кадастровым номером 18:03:015019:97 :				
Обозначение части границ		Горизонтальное проложение (S), м	Описание прохождения части границ	Сведения о согласовании местоположения границ (согласовано/спорное)
от т.	до т.			
1	2	3	4	5
н34У	н26У	12.99	-	-
3. Сведения о характеристиках уточняемого земельного участка с кадастровым номером 18:03:015019:97 :				
№ п/п	Наименование характеристики земельного участка	Значение характеристики		
1	2	3		
1.	Адрес земельного участка	Российская Федерация, Удмуртская Республика, район Вавожский, село Вавож, улица Интернациональная, дом 54		
1.1.	Сведения о местоположении земельного участка (при отсутствии адреса) в структурированном в соответствии с федеральной информационной адресной системой виде	-		
1.2.	Дополнительные сведения о местоположении земельного участка	-		
2.	Площадь земельного участка ± величина погрешности определения (вычисления) площади (P ± ΔP), м2	1106 ± 12		
3.	Формула, примененная для вычисления предельной погрешности определения площади земельного участка, с подставленными значениями и итоговые (вычисленные) значения (ΔP), м2	$\Delta P = 3.5Mt \sqrt{P} = 3.50 \cdot 0.1 \cdot \sqrt{1106} = 12$		
4.	Площадь земельного участка согласно сведениям Единого государственного реестра недвижимости (Pкад), м2	1000		
5.	Оценка расхождения P и Pкад (P - Pкад), м2	106		
6.	Предельные минимальный и максимальный размеры земельного участка (Pмин и Pмакс), м2	500 3000		
7.	Вид (виды) разрешенного использования	-		
7.1.	Дополнительные сведения об использовании земельного участка	-		
8.	Кадастровый или иной государственный учетный номер (инвентарный) здания, сооружения, объекта незавершенного строительства, расположенного на земельном участке	18:03:015019:203		
9.	Сведения о земельных участках (землях общего пользования, территории общего пользования), посредством которых обеспечивается доступ	Земли общего пользования		
10.	Иные сведения	Согласно Правилам землепользования и застройки муниципального образования «Волипельгинское» Вавожского района Удмуртской Республики, утвержденных решением Сессии Совета депутатов МО «Волипельгинское» от 30.09.2013г. № 1, Распоряжения Правительства УР от 28.11.2016г. № 1561-р, уточняемый земельный участок расположен в зоне Ж1 (минимальный размер – 600 кв.м., максимальный размер – 3000 кв.)		
4. Пояснения к сведениям об уточняемом земельном участке с кадастровым номером 18:03:015019:97 :				
1.	-			



## Сведения об уточняемых земельных участках

1. Сведения о характерных точках границы уточняемого земельного участка с кадастровым номером 18:03:015019:12 :

Система координат МСК-18, зона

Зона № 2

Обозначение характерных точек границ	Координаты, м				Метод определения координат	Формулы, примененные для расчета средней квадратической погрешности определения координат характерных точек границ (Mt), с подставленными в такие формулы значениями и итоговые (вычисленные) значения Mt, м	Описание закрепления точки
	содержатся в Едином государственном реестре недвижимости		определены в результате выполнения комплексных кадастровых работ				
	X	Y	X	Y			
1	2	3	4	5	6	7	8
н35У	-	-	380662.85	2150918.82	Метод спутниковых геодезических измерений (определений)	$Mt = DOP * (M_{gps} + M_{km} * D_{km}) = 2.5 * (0.01 + 0.00019 * 421) = 0.1$	-
н36У	-	-	380659.07	2150925.37	Метод спутниковых геодезических измерений (определений)	$Mt = DOP * (M_{gps} + M_{km} * D_{km}) = 2.5 * (0.01 + 0.00019 * 421) = 0.1$	-
н37У	-	-	380655.45	2150933.05	Метод спутниковых геодезических измерений (определений)	$Mt = DOP * (M_{gps} + M_{km} * D_{km}) = 2.5 * (0.01 + 0.00019 * 421) = 0.1$	-
н38У	-	-	380651.04	2150943.49	Метод спутниковых геодезических измерений (определений)	$Mt = DOP * (M_{gps} + M_{km} * D_{km}) = 2.5 * (0.01 + 0.00019 * 421) = 0.1$	-
н39У	-	-	380614.27	2150925.11	Метод спутниковых геодезических измерений (определений)	$Mt = DOP * (M_{gps} + M_{km} * D_{km}) = 2.5 * (0.01 + 0.00019 * 421) = 0.1$	-
н40У	-	-	380611.89	2150923.60	Метод спутниковых геодезических измерений (определений)	$Mt = DOP * (M_{gps} + M_{km} * D_{km}) = 2.5 * (0.01 + 0.00019 * 421) = 0.1$	-

**1. Сведения о характерных точках границы уточняемого земельного участка с кадастровым номером 18:03:015019:12 :**

Система координат МСК-18, зона					Зона № 2		
Обозначение характерных точек границ	Координаты, м				Метод определения координат	Формулы, примененные для расчета средней квадратической погрешности определения координат характерных точек границ (Mt), с подставленными в такие формулы значениями и итоговые (вычисленные) значения Mt, м	Описание закрепления точки
	содержатся в Едином государственном реестре недвижимости		определены в результате выполнения комплексных кадастровых работ				
	X	Y	X	Y			
1	2	3	4	5	6	7	8
н41У	-	-	380625.59	2150898.73	Метод спутниковых геодезических измерений (определений)	$Mt=DOP*(Mgps+Mkm*Dkm)=2.5*(0.01+0.00019*421)=0.1$	-
н42У	-	-	380652.07	2150913.12	Метод спутниковых геодезических измерений (определений)	$Mt=DOP*(Mgps+Mkm*Dkm)=2.5*(0.01+0.00019*421)=0.1$	-
н43У	-	-	380660.03	2150917.35	Метод спутниковых геодезических измерений (определений)	$Mt=DOP*(Mgps+Mkm*Dkm)=2.5*(0.01+0.00019*421)=0.1$	-
н35У	-	-	380662.85	2150918.82	Метод спутниковых геодезических измерений (определений)	$Mt=DOP*(Mgps+Mkm*Dkm)=2.5*(0.01+0.00019*421)=0.1$	-

**2. Сведения о частях границ уточняемого земельного участка с кадастровым номером 18:03:015019:12 :**

Обозначение части границ		Горизонтальное проложение (S), м	Описание прохождения части границ	Сведения о согласовании местоположения границ (согласовано/спорное)
от т.	до т.			
1	2	3	4	5
н35У	н36У	7.56	-	-
н36У	н37У	8.49	-	-
н37У	н38У	11.33	-	-
н38У	н39У	41.11	-	-
н39У	н40У	2.82	-	-
н40У	н41У	28.39	-	-
н41У	н42У	30.14	-	-

2. Сведения о частях границ уточняемого земельного участка с кадастровым номером 18:03:015019:12 :				
Обозначение части границ		Горизонтальное проложение (S), м	Описание прохождения части границ	Сведения о согласовании местоположения границ (согласовано/спорное)
от т.	до т.			
1	2	3	4	5
н42У	н43У	9.01	-	-
н43У	н35У	3.18	-	-
3. Сведения о характеристиках уточняемого земельного участка с кадастровым номером 18:03:015019:12 :				
№ п/п	Наименование характеристики земельного участка		Значение характеристики	
1	2		3	
1.	Адрес земельного участка		Российская Федерация, Удмуртская Республика, район Вавожский, село Вавож, улица Победы, дом 13	
1.1.	Сведения о местоположении земельного участка (при отсутствии адреса) в структурированном в соответствии с федеральной информационной адресной системой виде		-	
1.2.	Дополнительные сведения о местоположении земельного участка		-	
2.	Площадь земельного участка ± величина погрешности определения (вычисления) площади (P ± ΔP), м2		1195 ± 12	
3.	Формула, примененная для вычисления предельной погрешности определения площади земельного участка, с подставленными значениями и итоговые (вычисленные) значения (ΔP), м2		$\Delta P = 3.5Mt \sqrt{P} = 3.50 * 0.1 * \sqrt{1195} = 12$	
4.	Площадь земельного участка согласно сведениям Единого государственного реестра недвижимости (Pкад), м2		1200	
5.	Оценка расхождения P и Pкад (P - Pкад), м2		5	
6.	Предельные минимальный и максимальный размеры земельного участка (Pмин и Pмакс), м2		900 1500	
7.	Вид (виды) разрешенного использования		-	
7.1.	Дополнительные сведения об использовании земельного участка		-	
8.	Кадастровый или иной государственный учетный номер (инвентарный) здания, сооружения, объекта незавершенного строительства, расположенного на земельном участке		18:03:015001:203	
9.	Сведения о земельных участках (землях общего пользования, территории общего пользования), посредством которых обеспечивается доступ		Земли общего пользования	
10.	Иные сведения		Согласно Правилам землепользования и застройки муниципального образования «Вавожское» Вавожского района Удмуртской Республики, утвержденных решением Сессии Совета депутатов МО «Вавожское» от 03.10.2013г. № 58, Распоряжения Правительства УР от 04.07.2016г. № 962-р, от 30.12.2016г. № 1789-р, от 26.10.2018г. № 1248-р, от 17.12.2020г. № 1579-р уточняемый земельный участок расположен в зоне Ж-2 (минимальный размер – 900 кв.м., максимальный размер – 1500)	

**4. Пояснения к сведениям об уточняемом земельном участке с кадастровым номером 18:03:015019:12 :**

1.

-

## Сведения об уточняемых земельных участках

1. Сведения о характерных точках границы уточняемого земельного участка с кадастровым номером 18:03:015019:13 :

Система координат МСК-18, зона

Зона № 2

Обозначение характерных точек границ	Координаты, м				Метод опреде ления коор динат	Формулы, примененные для расчета средней квадратической погрешности определения координат характерных точек границ (Mt), с подставленными в такие формулы значениями и итоговые (вычисленные) значения Mt, м	Описание закрепле ния точки
	содержатся в Едином государственном реестре недвижимости		определены в результате выполнения комплексных кадастровых работ				
	X	Y	X	Y			
1	2	3	4	5	6	7	8
н44У	-	-	380674.25	2150889.47	Метод спутник овых геодези ческих измерен ий (опреде лений)	$Mt=DOP*(Mgpps+Mkm*Dkm)=2.5*(0.01+0.00019*421)=0.1$	-
н45У	-	-	380676.62	2150891.36	Метод спутник овых геодези ческих измерен ий (опреде лений)	$Mt=DOP*(Mgpps+Mkm*Dkm)=2.5*(0.01+0.00019*421)=0.1$	-
н46У	-	-	380673.35	2150898.39	Метод спутник овых геодези ческих измерен ий (опреде лений)	$Mt=DOP*(Mgpps+Mkm*Dkm)=2.5*(0.01+0.00019*421)=0.1$	-
н47У	-	-	380670.21	2150897.20	Метод спутник овых геодези ческих измерен ий (опреде лений)	$Mt=DOP*(Mgpps+Mkm*Dkm)=2.5*(0.01+0.00019*421)=0.1$	-
н48У	-	-	380667.08	2150903.58	Метод спутник овых геодези ческих измерен ий (опреде лений)	$Mt=DOP*(Mgpps+Mkm*Dkm)=2.5*(0.01+0.00019*421)=0.1$	-
н49У	-	-	380665.28	2150906.66	Метод спутник овых геодези ческих измерен ий (опреде лений)	$Mt=DOP*(Mgpps+Mkm*Dkm)=2.5*(0.01+0.00019*421)=0.1$	-

**1. Сведения о характерных точках границы уточняемого земельного участка с кадастровым номером 18:03:015019:13 :**

Система координат МСК-18, зона

Зона № 2

Обозначение характерных точек границ	Координаты, м				Метод определения координат	Формулы, примененные для расчета средней квадратической погрешности определения координат характерных точек границ (Mt), с подставленными в такие формулы значениями и итоговые (вычисленные) значения Mt, м	Описание закрепления точки
	содержатся в Едином государственном реестре недвижимости		определены в результате выполнения комплексных кадастровых работ				
	X	Y	X	Y			
1	2	3	4	5	6	7	8
н43У	-	-	380660.03	2150917.35	Метод спутниковых геодезических измерений (определений)	$Mt = DOP * (M_{gps} + M_{km} * D_{km}) = 2.5 * (0.01 + 0.00019 * 421) = 0.1$	-
н42У	-	-	380652.07	2150913.12	Метод спутниковых геодезических измерений (определений)	$Mt = DOP * (M_{gps} + M_{km} * D_{km}) = 2.5 * (0.01 + 0.00019 * 421) = 0.1$	-
н41У	-	-	380625.59	2150898.73	Метод спутниковых геодезических измерений (определений)	$Mt = DOP * (M_{gps} + M_{km} * D_{km}) = 2.5 * (0.01 + 0.00019 * 421) = 0.1$	-
н50У	-	-	380611.65	2150889.92	Метод спутниковых геодезических измерений (определений)	$Mt = DOP * (M_{gps} + M_{km} * D_{km}) = 2.5 * (0.01 + 0.00019 * 421) = 0.1$	-
н51У	-	-	380613.58	2150884.07	Метод спутниковых геодезических измерений (определений)	$Mt = DOP * (M_{gps} + M_{km} * D_{km}) = 2.5 * (0.01 + 0.00019 * 421) = 0.1$	-
н52У	-	-	380621.23	2150866.40	Метод спутниковых геодезических измерений (определений)	$Mt = DOP * (M_{gps} + M_{km} * D_{km}) = 2.5 * (0.01 + 0.00019 * 421) = 0.1$	-

1. Сведения о характерных точках границы уточняемого земельного участка с кадастровым номером 18:03:015019:13 :							
Система координат МСК-18, зона						Зона № 2	
Обозначение характерных точек границ	Координаты, м				Метод определения координат	Формулы, примененные для расчета средней квадратической погрешности определения координат характерных точек границ (Mt), с подставленными в такие формулы значениями и итоговые (вычисленные) значения Mt, м	Описание закрепления точки
	содержатся в Едином государственном реестре недвижимости		определены в результате выполнения комплексных кадастровых работ				
	X	Y	X	Y			
1	2	3	4	5	6	7	8
н53У	-	-	380623.99	2150864.01	Метод спутниковых геодезических измерений (определений)	$Mt=DOP*(Mgps+Mkm*Dkm)=2.5*(0.01+0.00019*421)=0.1$	-
н54У	-	-	380638.81	2150871.63	Метод спутниковых геодезических измерений (определений)	$Mt=DOP*(Mgps+Mkm*Dkm)=2.5*(0.01+0.00019*421)=0.1$	-
н55У	-	-	380647.55	2150876.29	Метод спутниковых геодезических измерений (определений)	$Mt=DOP*(Mgps+Mkm*Dkm)=2.5*(0.01+0.00019*421)=0.1$	-
н56У	-	-	380660.03	2150882.72	Метод спутниковых геодезических измерений (определений)	$Mt=DOP*(Mgps+Mkm*Dkm)=2.5*(0.01+0.00019*421)=0.1$	-
н44У	-	-	380674.25	2150889.47	Метод спутниковых геодезических измерений (определений)	$Mt=DOP*(Mgps+Mkm*Dkm)=2.5*(0.01+0.00019*421)=0.1$	-
2. Сведения о частях границ уточняемого земельного участка с кадастровым номером 18:03:015019:13 :							
Обозначение части границ		Горизонтальное проложение (S), м	Описание прохождения части границ	Сведения о согласовании местоположения границ (согласовано/спорное)			
от т.	до т.						
1	2	3	4	5			
н44У	н45У	3.03	-	-			
н45У	н46У	7.75	-	-			

**2. Сведения о частях границ уточняемого земельного участка с кадастровым номером 18:03:015019:13 :**

Обозначение части границ		Горизонтальное проложение (S), м	Описание прохождения части границ	Сведения о согласовании местоположения границ (согласовано/спорное)
от т.	до т.			
1	2	3	4	5
н46У	н47У	3.36	-	-
н47У	н48У	7.11	-	-
н48У	н49У	3.57	-	-
н49У	н43У	11.91	-	-
н43У	н42У	9.01	-	-
н42У	н41У	30.14	-	-
н41У	н50У	16.49	-	-
н50У	н51У	6.16	-	-
н51У	н52У	19.25	-	-
н52У	н53У	3.65	-	-
н53У	н54У	16.66	-	-
н54У	н55У	9.90	-	-
н55У	н56У	14.04	-	-
н56У	н44У	15.74	-	-

**3. Сведения о характеристиках уточняемого земельного участка с кадастровым номером 18:03:015019:13 :**

№ п/п	Наименование характеристики земельного участка	Значение характеристики
1	2	3
1.	Адрес земельного участка	Российская Федерация, Удмуртская Республика, район Вавожский, село Вавож, улица Победы, дом 15
1.1.	Сведения о местоположении земельного участка (при отсутствии адреса) в структурированном в соответствии с федеральной информационной адресной системой виде	-
1.2.	Дополнительные сведения о местоположении земельного участка	-
2.	Площадь земельного участка $\pm$ величина погрешности определения (вычисления) площади ( $P \pm \Delta P$ ), м <sup>2</sup>	1740 $\pm$ 15
3.	Формула, примененная для вычисления предельной погрешности определения площади земельного участка, с подставленными значениями и итоговые (вычисленные) значения ( $\Delta P$ ), м <sup>2</sup>	$\Delta P = 3.5Mt \sqrt{P} = 3.50 \cdot 0.1 \cdot \sqrt{1740} = 15$
4.	Площадь земельного участка согласно сведениям Единого государственного реестра недвижимости ( $P_{\text{кад}}$ ), м <sup>2</sup>	1700
5.	Оценка расхождения $P$ и $P_{\text{кад}}$ ( $P - P_{\text{кад}}$ ), м <sup>2</sup>	40
6.	Предельные минимальный и максимальный размеры земельного участка ( $P_{\text{мин}}$ и $P_{\text{макс}}$ ), м <sup>2</sup>	900 1500
7.	Вид (виды) разрешенного использования	-
7.1.	Дополнительные сведения об использовании земельного участка	-
8.	Кадастровый или иной государственный учетный номер (инвентарный) здания, сооружения, объекта незавершенного строительства, расположенного на земельном участке	18:03:015019:204



**3. Сведения о характеристиках уточняемого земельного участка с кадастровым номером 18:03:015019:13 :**

№ п/п	Наименование характеристики земельного участка	Значение характеристики
1	2	3
9.	Сведения о земельных участках (землях общего пользования, территории общего пользования), посредством которых обеспечивается доступ	Земли общего пользования
10.	Иные сведения	Согласно Правилам землепользования и застройки муниципального образования «Вавожское» Вавожского района Удмуртской Республики, утвержденных решением Сессии Совета депутатов МО «Вавожское» от 03.10.2013г. № 58, Распоряжения Правительства УР от 04.07.2016г. № 962-р, от 30.12.2016г. № 1789-р, от 26.10.2018г. № 1248-р, от 17.12.2020г. № 1579-р уточняемый земельный участок расположен в зоне Ж-2 (минимальный размер – 900 кв.м., максимальный размер – 1500)

**4. Пояснения к сведениям об уточняемом земельном участке с кадастровым номером 18:03:015019:13 :**

1.	-

## Сведения об уточняемых земельных участках

1. Сведения о характерных точках границы уточняемого земельного участка с кадастровым номером 18:03:015019:9 :

Система координат МСК-18, зона

Зона № 2

Обозначение характерных точек границ	Координаты, м				Метод определения координат	Формулы, примененные для расчета средней квадратической погрешности определения координат характерных точек границ (Mt), с подставленными в такие формулы значениями и итоговые (вычисленные) значения Mt, м	Описание закрепления точки
	содержатся в Едином государственном реестре недвижимости		определены в результате выполнения комплексных кадастровых работ				
	X	Y	X	Y			
1	2	3	4	5	6	7	8
н57У	-	-	380493.62	2151048.34	Метод спутниковых геодезических измерений (определений)	$Mt = DOP * (M_{gps} + M_{km} * D_{km}) = 2.5 * (0.01 + 0.00019 * 421) = 0.1$	-
н58У	-	-	380494.28	2151060.07	Метод спутниковых геодезических измерений (определений)	$Mt = DOP * (M_{gps} + M_{km} * D_{km}) = 2.5 * (0.01 + 0.00019 * 421) = 0.1$	-
н59У	-	-	380495.42	2151064.88	Метод спутниковых геодезических измерений (определений)	$Mt = DOP * (M_{gps} + M_{km} * D_{km}) = 2.5 * (0.01 + 0.00019 * 421) = 0.1$	-
н60У	-	-	380495.31	2151081.36	Метод спутниковых геодезических измерений (определений)	$Mt = DOP * (M_{gps} + M_{km} * D_{km}) = 2.5 * (0.01 + 0.00019 * 421) = 0.1$	-
н61У	-	-	380483.23	2151081.14	Метод спутниковых геодезических измерений (определений)	$Mt = DOP * (M_{gps} + M_{km} * D_{km}) = 2.5 * (0.01 + 0.00019 * 421) = 0.1$	-
н62У	-	-	380480.17	2151081.12	Метод спутниковых геодезических измерений (определений)	$Mt = DOP * (M_{gps} + M_{km} * D_{km}) = 2.5 * (0.01 + 0.00019 * 421) = 0.1$	-

1. Сведения о характерных точках границы уточняемого земельного участка с кадастровым номером 18:03:015019:9 :							
Система координат МСК-18, зона						Зона № 2	
Обозначение характерных точек границ	Координаты, м				Метод определения координат	Формулы, примененные для расчета средней квадратической погрешности определения координат характерных точек границ (Mt), с подставленными в такие формулы значениями и итоговые (вычисленные) значения Mt, м	Описание закрепления точки
	содержатся в Едином государственном реестре недвижимости		определены в результате выполнения комплексных кадастровых работ				
	X	Y	X	Y			
1	2	3	4	5	6	7	8
н63У	-	-	380480.11	2151061.59	Метод спутниковых геодезических измерений (определений)	$Mt=DOP*(M_{gps}+M_{km}*D_{km})=2.5*(0.01+0.00019*421)=0.1$	-
н64У	-	-	380478.79	2151048.16	Метод спутниковых геодезических измерений (определений)	$Mt=DOP*(M_{gps}+M_{km}*D_{km})=2.5*(0.01+0.00019*421)=0.1$	-
н57У	-	-	380493.62	2151048.34	Метод спутниковых геодезических измерений (определений)	$Mt=DOP*(M_{gps}+M_{km}*D_{km})=2.5*(0.01+0.00019*421)=0.1$	-
2. Сведения о частях границ уточняемого земельного участка с кадастровым номером 18:03:015019:9 :							
Обозначение части границ		Горизонтальное проложение (S), м		Описание прохождения части границ	Сведения о согласовании местоположения границ (согласовано/спорное)		
от т.	до т.						
1	2	3		4	5		
н57У	н58У	11.75		-	-		
н58У	н59У	4.94		-	-		
н59У	н60У	16.48		-	-		
н60У	н61У	12.08		-	-		
н61У	н62У	3.06		-	-		
н62У	н63У	19.53		-	-		
н63У	н64У	13.49		-	-		
н64У	н57У	14.83		-	-		

<b>3. Сведения о характеристиках уточняемого земельного участка с кадастровым номером 18:03:015019:9 :</b>		
<b>№ п/п</b>	<b>Наименование характеристики земельного участка</b>	<b>Значение характеристики</b>
<b>1</b>	<b>2</b>	<b>3</b>
1.	Адрес земельного участка	Российская Федерация, Удмуртская Республика, район Вавожский, село Вавож, улица Советская, дом 27
1.1.	Сведения о местоположении земельного участка (при отсутствии адреса) в структурированном в соответствии с федеральной информационной адресной системой виде	-
1.2.	Дополнительные сведения о местоположении земельного участка	-
2.	Площадь земельного участка $\pm$ величина погрешности определения (вычисления) площади ( $P \pm \Delta P$ ), м <sup>2</sup>	492 $\pm$ 8
3.	Формула, примененная для вычисления предельной погрешности определения площади земельного участка, с подставленными значениями и итоговые (вычисленные) значения ( $\Delta P$ ), м <sup>2</sup>	$\Delta P = 3.5Mt \sqrt{P} = 3.50*0.1*\sqrt{492}=8$
4.	Площадь земельного участка согласно сведениям Единого государственного реестра недвижимости ( $P_{\text{кад}}$ ), м <sup>2</sup>	2700
5.	Оценка расхождения $P$ и $P_{\text{кад}}$ ( $P - P_{\text{кад}}$ ), м <sup>2</sup>	2208
6.	Предельные минимальный и максимальный размеры земельного участка ( $P_{\text{мин}}$ и $P_{\text{макс}}$ ), м <sup>2</sup>	500 3000
7.	Вид (виды) разрешенного использования	-
7.1.	Дополнительные сведения об использовании земельного участка	-
8.	Кадастровый или иной государственный учетный номер (инвентарный) здания, сооружения, объекта незавершенного строительства, расположенного на земельном участке	18:03:015019:183
9.	Сведения о земельных участках (землях общего пользования, территории общего пользования), посредством которых обеспечивается доступ	Земли общего пользования
10.	Иные сведения	Согласно Правилам землепользования и застройки муниципального образования «Вавожское» Вавожского района Удмуртской Республики, утвержденных решением Сессии Совета депутатов МО «Вавожское» от 03.10.2013г. № 58, Распоряжения Правительства УР от 04.07.2016г. № 962-р, от 30.12.2016г. № 1789-р, от 26.10.2018г. № 1248-р, от 17.12.2020г. № 1579-р уточняемый земельный участок расположен в зоне О-1 (минимальный размер – 500 кв.м., максимальный размер – 3000)
<b>4. Пояснения к сведениям об уточняемом земельном участке с кадастровым номером 18:03:015019:9 :</b>		
1.	-	

## Сведения об уточняемых земельных участках

1. Сведения о характерных точках границы уточняемого земельного участка с кадастровым номером 18:03:015019:151 :

Система координат МСК-18, зона

Зона № 2

Обозначение характерных точек границ	Координаты, м				Метод определения координат	Формулы, примененные для расчета средней квадратической погрешности определения координат характерных точек границ (Mt), с подставленными в такие формулы значениями и итоговые (вычисленные) значения Mt, м	Описание закрепления точки
	содержатся в Едином государственном реестре недвижимости		определены в результате выполнения комплексных кадастровых работ				
	X	Y	X	Y			
1	2	3	4	5	6	7	8
н65У	-	-	380428.40	2150756.38	Метод спутниковых геодезических измерений (определений)	$Mt = DOP * (M_{gps} + M_{km} * D_{km}) = 2.5 * (0.01 + 0.00019 * 421) = 0.1$	-
н66У	-	-	380430.15	2150763.15	Метод спутниковых геодезических измерений (определений)	$Mt = DOP * (M_{gps} + M_{km} * D_{km}) = 2.5 * (0.01 + 0.00019 * 421) = 0.1$	-
н67У	-	-	380431.31	2150769.08	Метод спутниковых геодезических измерений (определений)	$Mt = DOP * (M_{gps} + M_{km} * D_{km}) = 2.5 * (0.01 + 0.00019 * 421) = 0.1$	-
н68У	-	-	380407.60	2150773.59	Метод спутниковых геодезических измерений (определений)	$Mt = DOP * (M_{gps} + M_{km} * D_{km}) = 2.5 * (0.01 + 0.00019 * 421) = 0.1$	-
н69У	-	-	380405.99	2150761.29	Метод спутниковых геодезических измерений (определений)	$Mt = DOP * (M_{gps} + M_{km} * D_{km}) = 2.5 * (0.01 + 0.00019 * 421) = 0.1$	-
н70У	-	-	380417.06	2150758.97	Метод спутниковых геодезических измерений (определений)	$Mt = DOP * (M_{gps} + M_{km} * D_{km}) = 2.5 * (0.01 + 0.00019 * 421) = 0.1$	-

1. Сведения о характерных точках границы уточняемого земельного участка с кадастровым номером 18:03:015019:151 :							
Система координат МСК-18, зона							Зона № 2
Обозначение характерных точек границ	Координаты, м				Метод определения координат	Формулы, примененные для расчета средней квадратической погрешности определения координат характерных точек границ (Mt), с подставленными в такие формулы значениями и итоговые (вычисленные) значения Mt, м	Описание закрепления точки
	содержатся в Едином государственном реестре недвижимости		определены в результате выполнения комплексных кадастровых работ				
	X	Y	X	Y			
1	2	3	4	5	6	7	8
н65У	-	-	380428.40	2150756.38	Метод спутниковых геодезических измерений (определений)	$Mt = DOP * (M_{gps} + M_{km} * D_{km}) = 2.5 * (0.01 + 0.00019 * 421) = 0.1$	-
2. Сведения о частях границ уточняемого земельного участка с кадастровым номером 18:03:015019:151 :							
Обозначение части границ		Горизонтальное проложение (S), м	Описание прохождения части границ	Сведения о согласовании местоположения границ (согласовано/спорное)			
от т.	до т.						
1	2	3	4	5			
н65У	н66У	6.99	-	-			
н66У	н67У	6.04	-	-			
н67У	н68У	24.14	-	-			
н68У	н69У	12.40	-	-			
н69У	н70У	11.31	-	-			
н70У	н65У	11.63	-	-			
3. Сведения о характеристиках уточняемого земельного участка с кадастровым номером 18:03:015019:151 :							
№ п/п	Наименование характеристики земельного участка		Значение характеристики				
1	2		3				
1.	Адрес земельного участка		Российская Федерация, Удмуртская Республика, район Вавожский, село Вавож, переулок Школьный, дом 3, квартира 2				
1.1.	Сведения о местоположении земельного участка (при отсутствии адреса) в структурированном в соответствии с федеральной информационной адресной системой виде		-				
1.2.	Дополнительные сведения о местоположении земельного участка		-				
2.	Площадь земельного участка ± величина погрешности определения (вычисления) площади (P ± ΔP), м2		299 ± 6				
3.	Формула, примененная для вычисления предельной погрешности определения площади земельного участка, с подставленными значениями и итоговые (вычисленные) значения (ΔP), м2		$\Delta P = 3.5Mt \sqrt{P} = 3.50 * 0.1 * \sqrt{300} = 6$				
4.	Площадь земельного участка согласно сведениям Единого государственного реестра недвижимости (Pкад), м2		300				

**3. Сведения о характеристиках уточняемого земельного участка с кадастровым номером 18:03:015019:151 :**

<b>№ п/п</b>	<b>Наименование характеристики земельного участка</b>	<b>Значение характеристики</b>
<b>1</b>	<b>2</b>	<b>3</b>
5.	Оценка расхождения Р и Ркад (Р - Ркад), м2	1
6.	Предельные минимальный и максимальный размеры земельного участка (Рмин и Рмакс), м2	- -
7.	Вид (виды) разрешенного использования	-
7.1.	Дополнительные сведения об использовании земельного участка	-
8.	Кадастровый или иной государственный учетный номер (инвентарный) здания, сооружения, объекта незавершенного строительства, расположенного на земельном участке	-
9.	Сведения о земельных участках (землях общего пользования, территории общего пользования), посредством которых обеспечивается доступ	Земли общего пользования
10.	Иные сведения	Согласно Правилам землепользования и застройки муниципального образования «Вавожское» Вавожского района Удмуртской Республики, утвержденных решением Сессии Совета депутатов МО «Вавожское» от 03.10.2013г. № 58, Распоряжения Правительства УР от 04.07.2016г. № 962-р, от 30.12.2016г. № 1789-р, от 26.10.2018г. № 1248-р, от 17.12.2020г. № 1579-р уточняемый земельный участок расположен в зоне О-1 (минимальный размер – 500 кв.м., максимальный размер – 3000)

**4. Пояснения к сведениям об уточняемом земельном участке с кадастровым номером 18:03:015019:151 :**

1.	-

**Сведения об уточняемых земельных участках, необходимые для исправления реестровых ошибок в сведениях о местоположении их границ**

**1. Сведения о характерных точках границ уточняемого земельного участка с кадастровым номером 18:03:015019:310 :**

**Система координат МСК-18, зона**

**Зона № 2**

Обозначение характерных точек границ	Координаты, м				Метод определения координат	Формулы, примененные для расчета средней квадратической погрешности определения координат характерных точек границ (Mt), с подставленными в такие формулы значениями и итоговые (вычисленные) значения Mt, м	Описание закрепления точки
	содержатся в Едином государственном реестре недвижимости		определены в результате выполнения комплексных кадастровых работ				
	X	Y	X	Y			
1	2	3	4	5	6	7	8
н71У	-	-	380453.25	2150914.75	Метод спутниковых геодезических измерений (определений)	$Mt = DOP * (M_{gps} + M_{km} + D_{km}) = 2.5$ $(0.01 + 0.00019 * 421) = 0.1$	-
н72У	-	-	380461.79	2150922.35	Метод спутниковых геодезических измерений (определений)	$Mt = DOP * (M_{gps} + M_{km} + D_{km}) = 2.5$ $(0.01 + 0.00019 * 421) = 0.1$	-
н73У	-	-	380469.06	2150967.37	Метод спутниковых геодезических измерений (определений)	$Mt = DOP * (M_{gps} + M_{km} + D_{km}) = 2.5$ $(0.01 + 0.00019 * 421) = 0.1$	-
н74У	-	-	380405.12	2150979.16	Метод спутниковых геодезических измерений (определений)	$Mt = DOP * (M_{gps} + M_{km} + D_{km}) = 2.5$ $(0.01 + 0.00019 * 421) = 0.1$	-
н75У	-	-	380395.15	2150925.55	Метод спутниковых геодезических измерений (определений)	$Mt = DOP * (M_{gps} + M_{km} + D_{km}) = 2.5$ $(0.01 + 0.00019 * 421) = 0.1$	-



1. Сведения о характерных точках границ уточняемого земельного участка с кадастровым номером 18:03:015019:310 :							
Система координат МСК-18, зона							Зона № 2
Обозначение характерных точек границ	Координаты, м				Метод определения координат	Формулы, примененные для расчета средней квадратической погрешности определения координат характерных точек границ (Mt), с подставленными в такие формулы значениями и итоговые (вычисленные) значения Mt, м	Описание закрепления точки
	содержатся в Едином государственном реестре недвижимости		определены в результате выполнения комплексных кадастровых работ				
	X	Y	X	Y			
1	2	3	4	5	6	7	8
н71У	-	-	380453.25	2150914.75	Метод спутниковых геодезических измерений (определений)	$Mt = DOP * (M_{gps} + M_{km} + D_{km}) = 2.5 (0.01 + 0.00019 * 421) = 0.1$	-
2. Сведения о частях границ уточняемого земельного участка с кадастровым номером 18:03:015019:310 :							
Обозначение части границ		Горизонтальное проложение (S), м		Описание прохождения части границ	Сведения о согласовании местоположения границ (согласовано/спорное)		
от т.	до т.						
1	2	3		4	5		
н71У	н72У	11.43		-	-		
н72У	н73У	45.60		-	-		
н73У	н74У	65.02		-	-		
н74У	н75У	54.53		-	-		
н75У	н71У	59.10		-	-		
3. Сведения о характеристиках уточняемого земельного участка с кадастровым номером 18:03:015019:310 :							
№ п/п	Наименование характеристики				Значение характеристики		
1	2				3		
1.	Адрес земельного участка				Российская Федерация, Удмуртская Республика, район Вавожский, село Вавож, улица Интернациональная, дом 446		
1.1.	Сведения о местоположении земельного участка (при отсутствии адреса) в структурированном в соответствии с федеральной информационной адресной системой виде				-		
1.2.	Дополнительные сведения о местоположении земельного участка				-		
2.	Площадь земельного участка ± величина погрешности определения (вычисления) площади (P ± ΔP), м2				3551 ± 21		
3.	Формула, примененная для расчета предельной допустимой погрешности определения площади земельного участка, с подставленными значениями и итоговые (вычисленные) значения (ΔP), м2				$\Delta P = 3.5 Mt$ $\sqrt{P} = 3.50 * 0.1 + \sqrt{P} = 3.50 * 0.1 + \sqrt{3551} = 21$		
4.	Площадь земельного участка согласно сведениям Единого государственного реестра недвижимости (P <sub>кад</sub> ), м2				3551		
5.	Оценка расхождения P и P <sub>кад</sub> (P - P <sub>кад</sub> ), м2				-		

<b>3. Сведения о характеристиках уточняемого земельного участка с кадастровым номером 18:03:015019:310 :</b>		
<b>№ п/п</b>	<b>Наименование характеристики</b>	<b>Значение характеристики</b>
<b>1</b>	<b>2</b>	<b>3</b>
6.	Предельные минимальный и максимальный размеры земельного участка (Рмин и Рмакс), м2	600 -
7.	Кадастровый номер или иной государственный учетный номер (инвентарный) объекта недвижимости, расположенного на земельном участке	-
8.	Вид (виды) разрешенного использования	-
8.1.	Дополнительные сведения об использовании земельного участка	-
9.	Сведения о земельных участках (землях общего пользования, территории общего пользования), посредством которых обеспечивается доступ	Земли общего пользования
10.	Иные сведения	Согласно Правилам землепользования и застройки муниципального образования «Вавожское» Вавожского района Удмуртской Республики, утвержденных решением Сессии Совета депутатов МО «Вавожское» от 03.10.2013г. № 58, Распоряжения Правительства УР от 04.07.2016г. № 962-р, от 30.12.2016г. № 1789-р, от 26.10.2018г. № 1248-р, от 17.12.2020г. № 1579-р уточняемый земельный участок расположен в зоне О-4 (минимальный размер – 600 кв.м., максимальный размер – нерегламентирован)
<b>4. Пояснения к сведениям об уточняемом земельном участке с кадастровым номером 18:03:015019:310 :</b>		
1.	-	

**Сведения об уточняемых земельных участках, необходимые для исправления реестровых ошибок в сведениях о местоположении их границ**

1. Сведения о характерных точках границ уточняемого земельного участка с кадастровым номером 18:03:015019:5 :

Система координат МСК-18, зона

Зона № 2

Обозначение характерных точек границ	Координаты, м				Метод определения координат	Формулы, примененные для расчета средней квадратической погрешности определения координат характерных точек границ (Mt), с подставленными в такие формулы значениями и итоговые (вычисленные) значения Mt, м	Описание закрепления точки
	содержатся в Едином государственном реестре недвижимости		определены в результате выполнения комплексных кадастровых работ				
	X	Y	X	Y			
1	2	3	4	5	6	7	8
н76У	-	-	380438.16	2150990.26	Метод спутниковых геодезических измерений (определений)	$Mt = DOP * (M_{gps} + M_{km} + D_{km}) = 2.5$ $(0.01 + 0.00019 * 421) = 0.1$	-
н77У	-	-	380439.74	2151008.55	Метод спутниковых геодезических измерений (определений)	$Mt = DOP * (M_{gps} + M_{km} + D_{km}) = 2.5$ $(0.01 + 0.00019 * 421) = 0.1$	-
н78У	-	-	380443.12	2151008.38	Метод спутниковых геодезических измерений (определений)	$Mt = DOP * (M_{gps} + M_{km} + D_{km}) = 2.5$ $(0.01 + 0.00019 * 421) = 0.1$	-
н79У	-	-	380445.04	2151022.77	Метод спутниковых геодезических измерений (определений)	$Mt = DOP * (M_{gps} + M_{km} + D_{km}) = 2.5$ $(0.01 + 0.00019 * 421) = 0.1$	-
н80У	-	-	380422.86	2151026.61	Метод спутниковых геодезических измерений (определений)	$Mt = DOP * (M_{gps} + M_{km} + D_{km}) = 2.5$ $(0.01 + 0.00019 * 421) = 0.1$	-

**1. Сведения о характерных точках границ уточняемого земельного участка с кадастровым номером 18:03:015019:5 :**

Система координат МСК-18, зона

Зона № 2

Обозначение характерных точек границ	Координаты, м				Метод определения координат	Формулы, примененные для расчета средней квадратической погрешности определения координат характерных точек границ (Mt), с подставленными в такие формулы значениями и итоговые (вычисленные) значения Mt, м	Описание закрепления точки
	содержатся в Едином государственном реестре недвижимости		определены в результате выполнения комплексных кадастровых работ				
	X	Y	X	Y			
1	2	3	4	5	6	7	8
н81У	-	-	380421.96	2151021.87	Метод спутниковых геодезических измерений (определений)	$Mt = DOP * (M_{gps} + M_{km} + D_{km}) = 2.5$ $(0.01 + 0.00019 * 421) = 0.1$	-
н82У	-	-	380415.12	2151023.25	Метод спутниковых геодезических измерений (определений)	$Mt = DOP * (M_{gps} + M_{km} + D_{km}) = 2.5$ $(0.01 + 0.00019 * 421) = 0.1$	-
н83У	-	-	380408.92	2150993.86	Метод спутниковых геодезических измерений (определений)	$Mt = DOP * (M_{gps} + M_{km} + D_{km}) = 2.5$ $(0.01 + 0.00019 * 421) = 0.1$	-
н84У	-	-	380414.56	2150992.74	Метод спутниковых геодезических измерений (определений)	$Mt = DOP * (M_{gps} + M_{km} + D_{km}) = 2.5$ $(0.01 + 0.00019 * 421) = 0.1$	-
н85У	-	-	380416.25	2150992.34	Метод спутниковых геодезических измерений (определений)	$Mt = DOP * (M_{gps} + M_{km} + D_{km}) = 2.5$ $(0.01 + 0.00019 * 421) = 0.1$	-

1. Сведения о характерных точках границ уточняемого земельного участка с кадастровым номером 18:03:015019:5 :							
Система координат МСК-18, зона						Зона № 2	
Обозначение характерных точек границ	Координаты, м				Метод определения координат	Формулы, примененные для расчета средней квадратической погрешности определения координат характерных точек границ (Mt), с подставленными в такие формулы значениями и итоговые (вычисленные) значения Mt, м	Описание закрепления точки
	содержатся в Едином государственном реестре недвижимости		определены в результате выполнения комплексных кадастровых работ				
	X	Y	X	Y			
1	2	3	4	5	6	7	8
н86У	-	-	380433.92	2150990.65	Метод спутниковых геодезических измерений (определений)	$Mt = DOP * (M_{gps} + M_{km} + D_{km}) = 2.5$ $(0.01 + 0.00019 * 421) = 0.1$	-
н76У	-	-	380438.16	2150990.26	Метод спутниковых геодезических измерений (определений)	$Mt = DOP * (M_{gps} + M_{km} + D_{km}) = 2.5$ $(0.01 + 0.00019 * 421) = 0.1$	-
2. Сведения о частях границ уточняемого земельного участка с кадастровым номером 18:03:015019:5 :							
Обозначение части границ		Горизонтальное проложение (S), м		Описание прохождения части границ	Сведения о согласовании местоположения границ (согласовано/спорное)		
от т.	до т.						
1	2	3		4	5		
н76У	н77У	18.36		-	-		
н77У	н78У	3.38		-	-		
н78У	н79У	14.52		-	-		
н79У	н80У	22.51		-	-		
н80У	н81У	4.82		-	-		
н81У	н82У	6.98		-	-		
н82У	н83У	30.04		-	-		
н83У	н84У	5.75		-	-		
н84У	н85У	1.74		-	-		
н85У	н86У	17.75		-	-		
н86У	н76У	4.26		-	-		

<b>3. Сведения о характеристиках уточняемого земельного участка с кадастровым номером 18:03:015019:5 :</b>		
<b>№ п/п</b>	<b>Наименование характеристики</b>	<b>Значение характеристики</b>
<b>1</b>	<b>2</b>	<b>3</b>
1.	Адрес земельного участка	Российская Федерация, Удмуртская Республика, район Вавожский, село Вавож, улица Интернациональная, дом 44
1.1.	Сведения о местоположении земельного участка (при отсутствии адреса) в структурированном в соответствии с федеральной информационной адресной системой виде	-
1.2.	Дополнительные сведения о местоположении земельного участка	-
2.	Площадь земельного участка ± величина погрешности определения (вычисления) площади ( $P \pm \Delta P$ ), м <sup>2</sup>	960 ± 11
3.	Формула, примененная для расчета предельной допустимой погрешности определения площади земельного участка, с подставленными значениями и итоговые (вычисленные) значения ( $\Delta P$ ), м <sup>2</sup>	$\Delta P = 3,5 \text{ Mt}$ $\sqrt{P} = 3,50 * 0,1 + \sqrt{P} = 3,50 * 0,1 + \sqrt{960} = 11$
4.	Площадь земельного участка согласно сведениям Единого государственного реестра недвижимости (Ркад), м <sup>2</sup>	960
5.	Оценка расхождения P и Ркад (P - Ркад), м <sup>2</sup>	-
6.	Предельные минимальный и максимальный размеры земельного участка (Рмин и Рмакс), м <sup>2</sup>	500 3000
7.	Кадастровый номер или иной государственный учетный номер (инвентарный) объекта недвижимости, расположенного на земельном участке	18:03:015001:157
8.	Вид (виды) разрешенного использования	-
8.1.	Дополнительные сведения об использовании земельного участка	-
9.	Сведения о земельных участках (землях общего пользования, территории общего пользования), посредством которых обеспечивается доступ	Земли общего пользования
10.	Иные сведения	Согласно Правилам землепользования и застройки муниципального образования «Вавожское» Вавожского района Удмуртской Республики, утвержденных решением Сессии Совета депутатов МО «Вавожское» от 03.10.2013г. № 58, Распоряжения Правительства УР от 04.07.2016г. № 962-р, от 30.12.2016г. № 1789-р, от 26.10.2018г. № 1248-р, от 17.12.2020г. № 1579-р уточняемый земельный участок расположен в зоне О-1 (минимальный размер – 500 кв.м., максимальный размер – 3000)
<b>4. Пояснения к сведениям об уточняемом земельном участке с кадастровым номером 18:03:015019:5 :</b>		
1.	-	

**Сведения об уточняемых земельных участках, необходимые для исправления реестровых ошибок в сведениях о местоположении их границ**

1. Сведения о характерных точках границ уточняемого земельного участка с кадастровым номером 18:03:015019:322 :

Система координат МСК-18, зона

Зона № 2

Обозначение характерных точек границ	Координаты, м				Метод определения координат	Формулы, примененные для расчета средней квадратической погрешности определения координат характерных точек границ (Mt), с подставленными в такие формулы значениями и итоговые (вычисленные) значения Mt, м	Описание закрепления точки
	содержатся в Едином государственном реестре недвижимости		определены в результате выполнения комплексных кадастровых работ				
	X	Y	X	Y			
1	2	3	4	5	6	7	8
н87У	-	-	380708.71	2150817.61	Метод спутниковых геодезических измерений (определений)	$Mt = DOP * (M_{gps} + M_{km} + D_{km}) = 2.5$ $(0.01 + 0.00019 * 421) = 0.1$	-
н88У	-	-	380700.27	2150835.85	Метод спутниковых геодезических измерений (определений)	$Mt = DOP * (M_{gps} + M_{km} + D_{km}) = 2.5$ $(0.01 + 0.00019 * 421) = 0.1$	-
н89У	-	-	380697.73	2150834.45	Метод спутниковых геодезических измерений (определений)	$Mt = DOP * (M_{gps} + M_{km} + D_{km}) = 2.5$ $(0.01 + 0.00019 * 421) = 0.1$	-
н90У	-	-	380685.70	2150828.49	Метод спутниковых геодезических измерений (определений)	$Mt = DOP * (M_{gps} + M_{km} + D_{km}) = 2.5$ $(0.01 + 0.00019 * 421) = 0.1$	-
н91У	-	-	380681.95	2150828.14	Метод спутниковых геодезических измерений (определений)	$Mt = DOP * (M_{gps} + M_{km} + D_{km}) = 2.5$ $(0.01 + 0.00019 * 421) = 0.1$	-

**1. Сведения о характерных точках границ уточняемого земельного участка с кадастровым номером 18:03:015019:322 :**

Система координат МСК-18, зона

Зона № 2

Обозначение характерных точек границ	Координаты, м				Метод определения координат	Формулы, примененные для расчета средней квадратической погрешности определения координат характерных точек границ (Mt), с подставленными в такие формулы значениями и итоговые (вычисленные) значения Mt, м	Описание закрепления точки
	содержатся в Едином государственном реестре недвижимости		определены в результате выполнения комплексных кадастровых работ				
	X	Y	X	Y			
1	2	3	4	5	6	7	8
н92У	-	-	380680.45	2150829.57	Метод спутниковых геодезических измерений (определений)	$Mt = DOP * (M_{gps} + M_{km} + D_{km}) = 2.5$ $(0.01 + 0.00019 * 421) = 0.1$	-
н93У	-	-	380678.05	2150828.32	Метод спутниковых геодезических измерений (определений)	$Mt = DOP * (M_{gps} + M_{km} + D_{km}) = 2.5$ $(0.01 + 0.00019 * 421) = 0.1$	-
н94У	-	-	380670.99	2150826.96	Метод спутниковых геодезических измерений (определений)	$Mt = DOP * (M_{gps} + M_{km} + D_{km}) = 2.5$ $(0.01 + 0.00019 * 421) = 0.1$	-
н95У	-	-	380668.45	2150831.53	Метод спутниковых геодезических измерений (определений)	$Mt = DOP * (M_{gps} + M_{km} + D_{km}) = 2.5$ $(0.01 + 0.00019 * 421) = 0.1$	-
н96У	-	-	380663.24	2150828.94	Метод спутниковых геодезических измерений (определений)	$Mt = DOP * (M_{gps} + M_{km} + D_{km}) = 2.5$ $(0.01 + 0.00019 * 421) = 0.1$	-



**1. Сведения о характерных точках границ уточняемого земельного участка с кадастровым номером 18:03:015019:322 :**

Система координат МСК-18, зона

Зона № 2

Обозначение характерных точек границ	Координаты, м				Метод определения координат	Формулы, примененные для расчета средней квадратической погрешности определения координат характерных точек границ (Mt), с подставленными в такие формулы значениями и итоговые (вычисленные) значения Mt, м	Описание закрепления точки
	содержатся в Едином государственном реестре недвижимости		определены в результате выполнения комплексных кадастровых работ				
	X	Y	X	Y			
1	2	3	4	5	6	7	8
н97У	-	-	380665.81	2150824.52	Метод спутниковых геодезических измерений (определений)	$Mt = DOP * (M_{gps} + M_{km} + D_{km}) = 2.5$ $(0.01 + 0.00019 * 421) = 0.1$	-
н98У	-	-	380665.19	2150824.10	Метод спутниковых геодезических измерений (определений)	$Mt = DOP * (M_{gps} + M_{km} + D_{km}) = 2.5$ $(0.01 + 0.00019 * 421) = 0.1$	-
н99У	-	-	380677.38	2150801.58	Метод спутниковых геодезических измерений (определений)	$Mt = DOP * (M_{gps} + M_{km} + D_{km}) = 2.5$ $(0.01 + 0.00019 * 421) = 0.1$	-
н100У	-	-	380682.18	2150804.18	Метод спутниковых геодезических измерений (определений)	$Mt = DOP * (M_{gps} + M_{km} + D_{km}) = 2.5$ $(0.01 + 0.00019 * 421) = 0.1$	-
н101У	-	-	380688.05	2150807.22	Метод спутниковых геодезических измерений (определений)	$Mt = DOP * (M_{gps} + M_{km} + D_{km}) = 2.5$ $(0.01 + 0.00019 * 421) = 0.1$	-

1. Сведения о характерных точках границ уточняемого земельного участка с кадастровым номером 18:03:015019:322 :							
Система координат МСК-18, зона						Зона № 2	
Обозначение характерных точек границ	Координаты, м				Метод определения координат	Формулы, примененные для расчета средней квадратической погрешности определения координат характерных точек границ (Mt), с подставленными в такие формулы значениями и итоговые (вычисленные) значения Mt, м	Описание закрепления точки
	содержатся в Едином государственном реестре недвижимости		определены в результате выполнения комплексных кадастровых работ				
	X	Y	X	Y			
1	2	3	4	5	6	7	8
н87У	-	-	380708.71	2150817.61	Метод спутниковых геодезических измерений (определений)	$Mt = DOP * (M_{gps} + M_{km} + D_{km}) = 2.5 (0.01 + 0.00019 * 421) = 0.1$	-
2. Сведения о частях границ уточняемого земельного участка с кадастровым номером 18:03:015019:322 :							
Обозначение части границ		Горизонтальное проложение (S), м		Описание прохождения части границ	Сведения о согласовании местоположения границ (согласовано/спорное)		
от т.	до т.						
1	2	3		4	5		
н87У	н88У	20.10		-	-		
н88У	н89У	2.90		-	-		
н89У	н90У	13.43		-	-		
н90У	н91У	3.77		-	-		
н91У	н92У	2.07		-	-		
н92У	н93У	2.71		-	-		
н93У	н94У	7.19		-	-		
н94У	н95У	5.23		-	-		
н95У	н96У	5.82		-	-		
н96У	н97У	5.11		-	-		
н97У	н98У	0.75		-	-		
н98У	н99У	25.61		-	-		
н99У	н100У	5.46		-	-		
н100У	н101У	6.61		-	-		
н101У	н87У	23.13		-	-		
3. Сведения о характеристиках уточняемого земельного участка с кадастровым номером 18:03:015019:322 :							
№ п/п	Наименование характеристики				Значение характеристики		
1	2				3		
1.	Адрес земельного участка				Российская Федерация, Удмуртская Республика, район Вавожский, село Вавож, улица Гагарина, дом 19, квартира 1		

<b>3. Сведения о характеристиках уточняемого земельного участка с кадастровым номером 18:03:015019:322 :</b>		
<b>№ п/п</b>	<b>Наименование характеристики</b>	<b>Значение характеристики</b>
<b>1</b>	<b>2</b>	<b>3</b>
1.1.	Сведения о местоположении земельного участка (при отсутствии адреса) в структурированном в соответствии с федеральной информационной адресной системой виде	-
1.2.	Дополнительные сведения о местоположении земельного участка	-
2.	Площадь земельного участка $\pm$ величина погрешности определения (вычисления) площади ( $P \pm \Delta P$ ), м <sup>2</sup>	825 $\pm$ 15
3.	Формула, примененная для расчета предельной допустимой погрешности определения площади земельного участка, с подставленными значениями и итоговые (вычисленные) значения ( $\Delta P$ ), м <sup>2</sup>	$\Delta P = 3.5 \text{ Mt}$ $\sqrt{P} = 3.50 * 0.1 + \sqrt{P} = 3.50 * 0.1 + \sqrt{960} = 11$
4.	Площадь земельного участка согласно сведениям Единого государственного реестра недвижимости (Ркад), м <sup>2</sup>	747
5.	Оценка расхождения Р и Ркад ( $P - P_{\text{кад}}$ ), м <sup>2</sup>	78
6.	Предельные минимальный и максимальный размеры земельного участка (Рмин и Рмакс), м <sup>2</sup>	900 1500
7.	Кадастровый номер или иной государственный учетный номер (инвентарный) объекта недвижимости, расположенного на земельном участке	-
8.	Вид (виды) разрешенного использования	-
8.1.	Дополнительные сведения об использовании земельного участка	-
9.	Сведения о земельных участках (землях общего пользования, территории общего пользования), посредством которых обеспечивается доступ	Земли общего пользования
10.	Иные сведения	Согласно Правилам землепользования и застройки муниципального образования «Вавожское» Вавожского района Удмуртской Республики, утвержденных решением Сессии Совета депутатов МО «Вавожское» от 03.10.2013г. № 58, Распоряжения Правительства УР от 04.07.2016г. № 962-р, от 30.12.2016г. № 1789-р, от 26.10.2018г. № 1248-р, от 17.12.2020г. № 1579-р уточняемый земельный участок расположен в зоне Ж-2 (минимальный размер – 900 кв.м., максимальный размер – 1500)
<b>4. Пояснения к сведениям об уточняемом земельном участке с кадастровым номером 18:03:015019:322 :</b>		
1.	-	

**Сведения об уточняемых земельных участках, необходимые для исправления реестровых ошибок в сведениях о местоположении их границ**

1. Сведения о характерных точках границ уточняемого земельного участка с кадастровым номером 18:03:015019:308 :

Система координат МСК-18, зона

Зона № 2

Обозначение характерных точек границ	Координаты, м				Метод определения координат	Формулы, примененные для расчета средней квадратической погрешности определения координат характерных точек границ (Mt), с подставленными в такие формулы значениями и итоговые (вычисленные) значения Mt, м	Описание закрепления точки
	содержатся в Едином государственном реестре недвижимости		определены в результате выполнения комплексных кадастровых работ				
	X	Y	X	Y			
1	2	3	4	5	6	7	8
н50У	-	-	380611.65	2150889.92	Метод спутниковых геодезических измерений (определений)	$Mt = DOP * (M_{gps} + M_{km} + D_{km}) = 2.5$ $(0.01 + 0.00019 * 421) = 0.1$	-
н41У	-	-	380625.59	2150898.73	Метод спутниковых геодезических измерений (определений)	$Mt = DOP * (M_{gps} + M_{km} + D_{km}) = 2.5$ $(0.01 + 0.00019 * 421) = 0.1$	-
н40У	-	-	380611.89	2150923.60	Метод спутниковых геодезических измерений (определений)	$Mt = DOP * (M_{gps} + M_{km} + D_{km}) = 2.5$ $(0.01 + 0.00019 * 421) = 0.1$	-
н102У	-	-	380610.40	2150934.30	Метод спутниковых геодезических измерений (определений)	$Mt = DOP * (M_{gps} + M_{km} + D_{km}) = 2.5$ $(0.01 + 0.00019 * 421) = 0.1$	-
н103У	-	-	380610.20	2150991.33	Метод спутниковых геодезических измерений (определений)	$Mt = DOP * (M_{gps} + M_{km} + D_{km}) = 2.5$ $(0.01 + 0.00019 * 421) = 0.1$	-

**1. Сведения о характерных точках границ уточняемого земельного участка с кадастровым номером 18:03:015019:308 :**

Система координат МСК-18, зона

Зона № 2

Обозначение характерных точек границ	Координаты, м				Метод определения координат	Формулы, примененные для расчета средней квадратической погрешности определения координат характерных точек границ (Mt), с подставленными в такие формулы значениями и итоговые (вычисленные) значения Mt, м	Описание закрепления точки
	содержатся в Едином государственном реестре недвижимости		определены в результате выполнения комплексных кадастровых работ				
	X	Y	X	Y			
1	2	3	4	5	6	7	8
н104У	-	-	380481.66	2150984.10	Метод спутниковых геодезических измерений (определений)	$Mt = DOP * (M_{gps} + M_{km} + D_{km}) = 2.5$ $(0.01 + 0.00019 * 421) = 0.1$	-
н105У	-	-	380481.34	2150961.55	Метод спутниковых геодезических измерений (определений)	$Mt = DOP * (M_{gps} + M_{km} + D_{km}) = 2.5$ $(0.01 + 0.00019 * 421) = 0.1$	-
н106У	-	-	380480.21	2150943.60	Метод спутниковых геодезических измерений (определений)	$Mt = DOP * (M_{gps} + M_{km} + D_{km}) = 2.5$ $(0.01 + 0.00019 * 421) = 0.1$	-
н107У	-	-	380481.73	2150907.25	Метод спутниковых геодезических измерений (определений)	$Mt = DOP * (M_{gps} + M_{km} + D_{km}) = 2.5$ $(0.01 + 0.00019 * 421) = 0.1$	-
н108У	-	-	380509.73	2150907.70	Метод спутниковых геодезических измерений (определений)	$Mt = DOP * (M_{gps} + M_{km} + D_{km}) = 2.5$ $(0.01 + 0.00019 * 421) = 0.1$	-

**1. Сведения о характерных точках границ уточняемого земельного участка с кадастровым номером 18:03:015019:308 :**

Система координат МСК-18, зона

Зона № 2

Обозначение характерных точек границ	Координаты, м				Метод определения координат	Формулы, примененные для расчета средней квадратической погрешности определения координат характерных точек границ (Mt), с подставленными в такие формулы значениями и итоговые (вычисленные) значения Mt, м	Описание закрепления точки
	содержатся в Едином государственном реестре недвижимости		определены в результате выполнения комплексных кадастровых работ				
	X	Y	X	Y			
1	2	3	4	5	6	7	8
н109У	-	-	380509.73	2150898.72	Метод спутниковых геодезических измерений (определений)	$Mt = DOP * (M_{gps} + M_{km} + D_{km}) = 2.5$ $(0.01 + 0.00019 * 421) = 0.1$	-
н110У	-	-	380541.24	2150898.91	Метод спутниковых геодезических измерений (определений)	$Mt = DOP * (M_{gps} + M_{km} + D_{km}) = 2.5$ $(0.01 + 0.00019 * 421) = 0.1$	-
н111У	-	-	380595.38	2150914.15	Метод спутниковых геодезических измерений (определений)	$Mt = DOP * (M_{gps} + M_{km} + D_{km}) = 2.5$ $(0.01 + 0.00019 * 421) = 0.1$	-
н112У	-	-	380602.01	2150910.54	Метод спутниковых геодезических измерений (определений)	$Mt = DOP * (M_{gps} + M_{km} + D_{km}) = 2.5$ $(0.01 + 0.00019 * 421) = 0.1$	-
н50У	-	-	380611.65	2150889.92	Метод спутниковых геодезических измерений (определений)	$Mt = DOP * (M_{gps} + M_{km} + D_{km}) = 2.5$ $(0.01 + 0.00019 * 421) = 0.1$	-

**2. Сведения о частях границ уточняемого земельного участка с кадастровым номером 18:03:015019:308 :**

Обозначение части границ		Горизонтальное проложение (S), м	Описание прохождения части границ	Сведения о согласовании местоположения границ (согласовано/спорное)
от т.	до т.			
1	2	3	4	5
н50У	н41У	16.49	-	-
н41У	н40У	28.39	-	-
н40У	н102У	10.80	-	-
н102У	н103У	57.03	-	-
н103У	н104У	128.74	-	-
н104У	н105У	22.55	-	-
н105У	н106У	17.99	-	-
н106У	н107У	36.38	-	-
н107У	н108У	28.00	-	-
н108У	н109У	8.98	-	-
н109У	н110У	31.51	-	-
н110У	н111У	56.24	-	-
н111У	н112У	7.55	-	-
н112У	н50У	22.76	-	-

**3. Сведения о характеристиках уточняемого земельного участка с кадастровым номером 18:03:015019:308 :**

№ п/п	Наименование характеристики	Значение характеристики
1	2	3
1.	Адрес земельного участка	Российская Федерация, Удмуртская Республика, район Вавожский, село Вавож
1.1.	Сведения о местоположении земельного участка (при отсутствии адреса) в структурированном в соответствии с федеральной информационной адресной системой виде	-
1.2.	Дополнительные сведения о местоположении земельного участка	-
2.	Площадь земельного участка ± величина погрешности определения (вычисления) площади ( $P \pm \Delta P$ ), м <sup>2</sup>	10997 ± 37
3.	Формула, примененная для расчета предельной допустимой погрешности определения площади земельного участка, с подставленными значениями и итоговые (вычисленные) значения ( $\Delta P$ ), м <sup>2</sup>	$\Delta P = 3.5 \text{ Mt}$ $\sqrt{P} = 3.50 * 0.1 + \sqrt{P} = 3.50 * 0.1 + \sqrt{960} = 11$
4.	Площадь земельного участка согласно сведениям Единого государственного реестра недвижимости (Ркад), м <sup>2</sup>	10997
5.	Оценка расхождения Р и Ркад ( $P - P_{\text{кад}}$ ), м <sup>2</sup>	-
6.	Предельные минимальный и максимальный размеры земельного участка ( $P_{\text{мин}}$ и $P_{\text{макс}}$ ), м <sup>2</sup>	600 -
7.	Кадастровый номер или иной государственный учетный номер (инвентарный) объекта недвижимости, расположенного на земельном участке	-
8.	Вид (виды) разрешенного использования	-
8.1.	Дополнительные сведения об использовании земельного участка	-
9.	Сведения о земельных участках (землях общего пользования, территории общего пользования), посредством которых обеспечивается доступ	Земли общего пользования

**3. Сведения о характеристиках уточняемого земельного участка с кадастровым номером 18:03:015019:308 :**

№ п/п	Наименование характеристики	Значение характеристики
1	2	3
10.	Иные сведения	Согласно Правилам землепользования и застройки муниципального образования «Вавожское» Вавожского района Удмуртской Республики, утвержденных решением Сессии Совета депутатов МО «Вавожское» от 03.10.2013г. № 58, Распоряжения Правительства УР от 04.07.2016г. № 962-р, от 30.12.2016г. № 1789-р, от 26.10.2018г. № 1248-р, от 17.12.2020г. № 1579-р уточняемый земельный участок расположен в зоне О-4 (минимальный размер – 600 кв.м., максимальный размер – нерегламентирован)

**4. Пояснения к сведениям об уточняемом земельном участке с кадастровым номером 18:03:015019:308 :**

1.	-



**Сведения об уточняемых земельных участках, необходимые для исправления реестровых ошибок в сведениях о местоположении их границ**

**1. Сведения о характерных точках границ уточняемого земельного участка с кадастровым номером 18:03:015019:7 :**

**Система координат МСК-18, зона**

**Зона № 2**

Обозначение характерных точек границ	Координаты, м				Метод определения координат	Формулы, примененные для расчета средней квадратической погрешности определения координат характерных точек границ (Mt), с подставленными в такие формулы значениями и итоговые (вычисленные) значения Mt, м	Описание закрепления точки
	содержатся в Едином государственном реестре недвижимости		определены в результате выполнения комплексных кадастровых работ				
	X	Y	X	Y			
1	2	3	4	5	6	7	8
н113У	-	-	380464.97	2150976.68	Метод спутниковых геодезических измерений (определений)	$Mt = DOP * (M_{gps} + M_{km} + D_{km}) = 2.5$ $(0.01 + 0.00019 * 421) = 0.1$	-
н114У	-	-	380466.80	2150989.16	Метод спутниковых геодезических измерений (определений)	$Mt = DOP * (M_{gps} + M_{km} + D_{km}) = 2.5$ $(0.01 + 0.00019 * 421) = 0.1$	-
н115У	-	-	380468.19	2151002.42	Метод спутниковых геодезических измерений (определений)	$Mt = DOP * (M_{gps} + M_{km} + D_{km}) = 2.5$ $(0.01 + 0.00019 * 421) = 0.1$	-
н116У	-	-	380472.70	2151002.14	Метод спутниковых геодезических измерений (определений)	$Mt = DOP * (M_{gps} + M_{km} + D_{km}) = 2.5$ $(0.01 + 0.00019 * 421) = 0.1$	-
н117У	-	-	380473.32	2151017.66	Метод спутниковых геодезических измерений (определений)	$Mt = DOP * (M_{gps} + M_{km} + D_{km}) = 2.5$ $(0.01 + 0.00019 * 421) = 0.1$	-

**1. Сведения о характерных точках границ уточняемого земельного участка с кадастровым номером 18:03:015019:7 :**

Система координат МСК-18, зона

Зона № 2

Обозначение характерных точек границ	Координаты, м				Метод определения координат	Формулы, примененные для расчета средней квадратической погрешности определения координат характерных точек границ (Mt), с подставленными в такие формулы значениями и итоговые (вычисленные) значения Mt, м	Описание закрепления точки
	содержатся в Едином государственном реестре недвижимости		определены в результате выполнения комплексных кадастровых работ				
	X	Y	X	Y			
1	2	3	4	5	6	7	8
н118У	-	-	380445.24	2151023.72	Метод спутниковых геодезических измерений (определений)	$Mt = DOP * (M_{gps} + M_{km} + D_{km}) = 2.5$ $(0.01 + 0.00019 * 421) = 0.1$	-
н79У	-	-	380445.04	2151022.77	Метод спутниковых геодезических измерений (определений)	$Mt = DOP * (M_{gps} + M_{km} + D_{km}) = 2.5$ $(0.01 + 0.00019 * 421) = 0.1$	-
н78У	-	-	380443.12	2151008.38	Метод спутниковых геодезических измерений (определений)	$Mt = DOP * (M_{gps} + M_{km} + D_{km}) = 2.5$ $(0.01 + 0.00019 * 421) = 0.1$	-
н77У	-	-	380439.74	2151008.55	Метод спутниковых геодезических измерений (определений)	$Mt = DOP * (M_{gps} + M_{km} + D_{km}) = 2.5$ $(0.01 + 0.00019 * 421) = 0.1$	-
н76У	-	-	380438.16	2150990.26	Метод спутниковых геодезических измерений (определений)	$Mt = DOP * (M_{gps} + M_{km} + D_{km}) = 2.5$ $(0.01 + 0.00019 * 421) = 0.1$	-

**1. Сведения о характерных точках границ уточняемого земельного участка с кадастровым номером 18:03:015019:7 :**

Система координат МСК-18, зона					Зона № 2		
Обозначение характерных точек границ	Координаты, м				Метод определения координат	Формулы, примененные для расчета средней квадратической погрешности определения координат характерных точек границ (Mt), с подставленными в такие формулы значениями и итоговые (вычисленные) значения Mt, м	Описание закрепления точки
	содержатся в Едином государственном реестре недвижимости		определены в результате выполнения комплексных кадастровых работ				
	X	Y	X	Y			
1	2	3	4	5	6	7	8
н86У	-	-	380433.92	2150990.65	Метод спутниковых геодезических измерений (определений)	$Mt = DOP * (M_{gps} + M_{km} + D_{km}) = 2.5$ $(0.01 + 0.00019 * 421) = 0.1$	-
н119У	-	-	380432.74	2150981.93	Метод спутниковых геодезических измерений (определений)	$Mt = DOP * (M_{gps} + M_{km} + D_{km}) = 2.5$ $(0.01 + 0.00019 * 421) = 0.1$	-
н113У	-	-	380464.97	2150976.68	Метод спутниковых геодезических измерений (определений)	$Mt = DOP * (M_{gps} + M_{km} + D_{km}) = 2.5$ $(0.01 + 0.00019 * 421) = 0.1$	-

**2. Сведения о частях границ уточняемого земельного участка с кадастровым номером 18:03:015019:7 :**

Обозначение части границ		Горизонтальное проложение (S), м	Описание прохождения части границ	Сведения о согласовании местоположения границ (согласовано/спорное)
от т.	до т.			
1	2	3	4	5
н113У	н114У	12.61	-	-
н114У	н115У	13.33	-	-
н115У	н116У	4.52	-	-
н116У	н117У	15.53	-	-
н117У	н118У	28.73	-	-
н118У	н79У	0.97	-	-
н79У	н78У	14.52	-	-
н78У	н77У	3.38	-	-
н77У	н76У	18.36	-	-
н76У	н86У	4.26	-	-
н86У	н119У	8.80	-	-
н119У	н113У	32.65	-	-

<b>3. Сведения о характеристиках уточняемого земельного участка с кадастровым номером 18:03:015019:7 :</b>		
<b>№ п/п</b>	<b>Наименование характеристики</b>	<b>Значение характеристики</b>
<b>1</b>	<b>2</b>	<b>3</b>
1.	Адрес земельного участка	Российская Федерация, Удмуртская Республика, район Вавожский, село Вавож, улица Интернациональная, дом 44а
1.1.	Сведения о местоположении земельного участка (при отсутствии адреса) в структурированном в соответствии с федеральной информационной адресной системой виде	-
1.2.	Дополнительные сведения о местоположении земельного участка	-
2.	Площадь земельного участка ± величина погрешности определения (вычисления) площади ( $P \pm \Delta P$ ), м <sup>2</sup>	1274 ± 12
3.	Формула, примененная для расчета предельной допустимой погрешности определения площади земельного участка, с подставленными значениями и итоговые (вычисленные) значения ( $\Delta P$ ), м <sup>2</sup>	$\Delta P = 3.5 \text{ Mt}$ $\sqrt{P} = 3.50 * 0.1 + \sqrt{P} = 3.50 * 0.1 + \sqrt{1274} = 11$
4.	Площадь земельного участка согласно сведениям Единого государственного реестра недвижимости (Ркад), м <sup>2</sup>	1274
5.	Оценка расхождения P и Ркад (P - Ркад), м <sup>2</sup>	-
6.	Предельные минимальный и максимальный размеры земельного участка (Рмин и Рмакс), м <sup>2</sup>	600 -
7.	Кадастровый номер или иной государственный учетный номер (инвентарный) объекта недвижимости, расположенного на земельном участке	18:03:015019:311
8.	Вид (виды) разрешенного использования	-
8.1.	Дополнительные сведения об использовании земельного участка	-
9.	Сведения о земельных участках (землях общего пользования, территории общего пользования), посредством которых обеспечивается доступ	Земли общего пользования
10.	Иные сведения	Согласно Правилам землепользования и застройки муниципального образования «Вавожское» Вавожского района Удмуртской Республики, утвержденных решением Сессии Совета депутатов МО «Вавожское» от 03.10.2013г. № 58, Распоряжения Правительства УР от 04.07.2016г. № 962-р, от 30.12.2016г. № 1789-р, от 26.10.2018г. № 1248-р, от 17.12.2020г. № 1579-р уточняемый земельный участок расположен в зоне О-4 (минимальный размер – 600 кв.м., максимальный размер – нерегламентирован)
<b>4. Пояснения к сведениям об уточняемом земельном участке с кадастровым номером 18:03:015019:7 :</b>		
1.	-	

**Сведения об уточняемых земельных участках, необходимые для исправления реестровых ошибок в сведениях о местоположении их границ**

1. Сведения о характерных точках границ уточняемого земельного участка с кадастровым номером 18:03:015019:63 :

Система координат МСК-18, зона

Зона № 2

Обозначение характерных точек границ	Координаты, м				Метод определения координат	Формулы, примененные для расчета средней квадратической погрешности определения координат характерных точек границ (Mt), с подставленными в такие формулы значениями и итоговые (вычисленные) значения Mt, м	Описание закрепления точки
	содержатся в Едином государственном реестре недвижимости		определены в результате выполнения комплексных кадастровых работ				
	X	Y	X	Y			
1	2	3	4	5	6	7	8
н120У	-	-	380535.61	2151025.99	Метод спутниковых геодезических измерений (определений)	$Mt = DOP * (M_{gps} + M_{km} + D_{km}) = 2.5$ $(0.01 + 0.00019 * 421) = 0.1$	-
н121У	-	-	380535.16	2151030.39	Метод спутниковых геодезических измерений (определений)	$Mt = DOP * (M_{gps} + M_{km} + D_{km}) = 2.5$ $(0.01 + 0.00019 * 421) = 0.1$	-
н122У	-	-	380512.47	2151050.49	Метод спутниковых геодезических измерений (определений)	$Mt = DOP * (M_{gps} + M_{km} + D_{km}) = 2.5$ $(0.01 + 0.00019 * 421) = 0.1$	-
н57У	-	-	380493.62	2151048.34	Метод спутниковых геодезических измерений (определений)	$Mt = DOP * (M_{gps} + M_{km} + D_{km}) = 2.5$ $(0.01 + 0.00019 * 421) = 0.1$	-
н64У	-	-	380478.79	2151048.16	Метод спутниковых геодезических измерений (определений)	$Mt = DOP * (M_{gps} + M_{km} + D_{km}) = 2.5$ $(0.01 + 0.00019 * 421) = 0.1$	-

**1. Сведения о характерных точках границ уточняемого земельного участка с кадастровым номером 18:03:015019:63 :**

Система координат МСК-18, зона

Зона № 2

Обозначение характерных точек границ	Координаты, м				Метод определения координат	Формулы, примененные для расчета средней квадратической погрешности определения координат характерных точек границ (Mt), с подставленными в такие формулы значениями и итоговые (вычисленные) значения Mt, м	Описание закрепления точки
	содержатся в Едином государственном реестре недвижимости		определены в результате выполнения комплексных кадастровых работ				
	X	Y	X	Y			
1	2	3	4	5	6	7	8
н123У	-	-	380480.18	2151004.42	Метод спутниковых геодезических измерений (определений)	$Mt = DOP * (M_{gps} + M_{km} + D_{km}) = 2.5$ $(0.01 + 0.00019 * 421) = 0.1$	-
н124У	-	-	380480.35	2150996.52	Метод спутниковых геодезических измерений (определений)	$Mt = DOP * (M_{gps} + M_{km} + D_{km}) = 2.5$ $(0.01 + 0.00019 * 421) = 0.1$	-
н125У	-	-	380552.94	2150998.27	Метод спутниковых геодезических измерений (определений)	$Mt = DOP * (M_{gps} + M_{km} + D_{km}) = 2.5$ $(0.01 + 0.00019 * 421) = 0.1$	-
н126У	-	-	380553.17	2151025.37	Метод спутниковых геодезических измерений (определений)	$Mt = DOP * (M_{gps} + M_{km} + D_{km}) = 2.5$ $(0.01 + 0.00019 * 421) = 0.1$	-
н127У	-	-	380551.36	2151027.29	Метод спутниковых геодезических измерений (определений)	$Mt = DOP * (M_{gps} + M_{km} + D_{km}) = 2.5$ $(0.01 + 0.00019 * 421) = 0.1$	-

1. Сведения о характерных точках границ уточняемого земельного участка с кадастровым номером 18:03:015019:63 :							
Система координат МСК-18, зона							Зона № 2
Обозначение характерных точек границ	Координаты, м				Метод определения координат	Формулы, примененные для расчета средней квадратической погрешности определения координат характерных точек границ (Mt), с подставленными в такие формулы значениями и итоговые (вычисленные) значения Mt, м	Описание закрепления точки
	содержатся в Едином государственном реестре недвижимости		определены в результате выполнения комплексных кадастровых работ				
	X	Y	X	Y			
1	2	3	4	5	6	7	8
н128У	-	-	380544.98	2151026.95	Метод спутниковых геодезических измерений (определений)	$Mt = DOP * (M_{gps} + M_{km} + D_{km}) = 2.5$ $(0.01 + 0.00019 * 421) = 0.1$	-
н120У	-	-	380535.61	2151025.99	Метод спутниковых геодезических измерений (определений)	$Mt = DOP * (M_{gps} + M_{km} + D_{km}) = 2.5$ $(0.01 + 0.00019 * 421) = 0.1$	-
2. Сведения о частях границ уточняемого земельного участка с кадастровым номером 18:03:015019:63 :							
Обозначение части границ		Горизонтальное проложение (S), м		Описание прохождения части границ	Сведения о согласовании местоположения границ (согласовано/спорное)		
от т.	до т.						
1	2	3		4	5		
н120У	н121У	4.42		-	-		
н121У	н122У	30.31		-	-		
н122У	н57У	18.97		-	-		
н57У	н64У	14.83		-	-		
н64У	н123У	43.76		-	-		
н123У	н124У	7.90		-	-		
н124У	н125У	72.61		-	-		
н125У	н126У	27.10		-	-		
н126У	н127У	2.64		-	-		
н127У	н128У	6.39		-	-		
н128У	н120У	9.42		-	-		
3. Сведения о характеристиках уточняемого земельного участка с кадастровым номером 18:03:015019:63 :							
№ п/п	Наименование характеристики				Значение характеристики		
1	2				3		
1.	Адрес земельного участка				Российская Федерация, Удмуртская Республика, район Вавожский, село Вавож, улица Советская, дом 27а		

<b>3. Сведения о характеристиках уточняемого земельного участка с кадастровым номером 18:03:015019:63 :</b>		
<b>№ п/п</b>	<b>Наименование характеристики</b>	<b>Значение характеристики</b>
<b>1</b>	<b>2</b>	<b>3</b>
1.1.	Сведения о местоположении земельного участка (при отсутствии адреса) в структурированном в соответствии с федеральной информационной адресной системой виде	-
1.2.	Дополнительные сведения о местоположении земельного участка	-
2.	Площадь земельного участка ± величина погрешности определения (вычисления) площади ( $P \pm \Delta P$ ), м <sup>2</sup>	3196 ± 24
3.	Формула, примененная для расчета предельной допустимой погрешности определения площади земельного участка, с подставленными значениями и итоговые (вычисленные) значения ( $\Delta P$ ), м <sup>2</sup>	$\Delta P = 3.5 \text{ Mt}$ $\sqrt{P} = 3.50 * 0.1 + \sqrt{P} = 3.50 * 0.1 + \sqrt{1274} = 11$
4.	Площадь земельного участка согласно сведениям Единого государственного реестра недвижимости (Ркад), м <sup>2</sup>	3195
5.	Оценка расхождения Р и Ркад ( $P - P_{\text{кад}}$ ), м <sup>2</sup>	1
6.	Предельные минимальный и максимальный размеры земельного участка (Рмин и Рмакс), м <sup>2</sup>	600 -
7.	Кадастровый номер или иной государственный учетный номер (инвентарный) объекта недвижимости, расположенного на земельном участке	18:03:015019:304
8.	Вид (виды) разрешенного использования	-
8.1.	Дополнительные сведения об использовании земельного участка	-
9.	Сведения о земельных участках (землях общего пользования, территории общего пользования), посредством которых обеспечивается доступ	Земли общего пользования
10.	Иные сведения	Согласно Правилам землепользования и застройки муниципального образования «Вавожское» Вавожского района Удмуртской Республики, утвержденных решением Сессии Совета депутатов МО «Вавожское» от 03.10.2013г. № 58, Распоряжения Правительства УР от 04.07.2016г. № 962-р, от 30.12.2016г. № 1789-р, от 26.10.2018г. № 1248-р, от 17.12.2020г. № 1579-р уточняемый земельный участок расположен в зоне О-4 (минимальный размер – 600 кв.м., максимальный размер – нерегламентирован)
<b>4. Пояснения к сведениям об уточняемом земельном участке с кадастровым номером 18:03:015019:63 :</b>		
1.	-	



**Сведения об уточняемых земельных участках, необходимые для исправления реестровых ошибок в сведениях о местоположении их границ**

1. Сведения о характерных точках границ уточняемого земельного участка с кадастровым номером 18:03:015019:6 :

Система координат МСК-18, зона

Зона № 2

Обозначение характерных точек границ	Координаты, м				Метод определения координат	Формулы, примененные для расчета средней квадратической погрешности определения координат характерных точек границ (Mt), с подставленными в такие формулы значениями и итоговые (вычисленные) значения Mt, м	Описание закрепления точки
	содержатся в Едином государственном реестре недвижимости		определены в результате выполнения комплексных кадастровых работ				
	X	Y	X	Y			
1	2	3	4	5	6	7	8
н129У	-	-	380590.37	2150996.13	Метод спутниковых геодезических измерений (определений)	$Mt = DOP * (M_{gps} + M_{km} + D_{km}) = 2.5$ $(0.01 + 0.00019 * 421) = 0.1$	-
н130У	-	-	380599.34	2150996.41	Метод спутниковых геодезических измерений (определений)	$Mt = DOP * (M_{gps} + M_{km} + D_{km}) = 2.5$ $(0.01 + 0.00019 * 421) = 0.1$	-
н131У	-	-	380599.34	2151022.71	Метод спутниковых геодезических измерений (определений)	$Mt = DOP * (M_{gps} + M_{km} + D_{km}) = 2.5$ $(0.01 + 0.00019 * 421) = 0.1$	-
н132У	-	-	380588.34	2151022.94	Метод спутниковых геодезических измерений (определений)	$Mt = DOP * (M_{gps} + M_{km} + D_{km}) = 2.5$ $(0.01 + 0.00019 * 421) = 0.1$	-
н133У	-	-	380558.08	2151020.85	Метод спутниковых геодезических измерений (определений)	$Mt = DOP * (M_{gps} + M_{km} + D_{km}) = 2.5$ $(0.01 + 0.00019 * 421) = 0.1$	-

**1. Сведения о характерных точках границ уточняемого земельного участка с кадастровым номером 18:03:015019:6 :**

Система координат МСК-18, зона					Зона № 2		
Обозначение характерных точек границ	Координаты, м				Метод определения координат	Формулы, примененные для расчета средней квадратической погрешности определения координат характерных точек границ (Mt), с подставленными в такие формулы значениями и итоговые (вычисленные) значения Mt, м	Описание закрепления точки
	содержатся в Едином государственном реестре недвижимости		определены в результате выполнения комплексных кадастровых работ				
	X	Y	X	Y			
1	2	3	4	5	6	7	8
н134У	-	-	380558.08	2151006.40	Метод спутниковых геодезических измерений (определений)	$Mt = DOP * (M_{gps} + M_{km} + D_{km}) = 2.5$ $(0.01 + 0.00019 * 421) = 0.1$	-
н135У	-	-	380558.02	2150995.84	Метод спутниковых геодезических измерений (определений)	$Mt = DOP * (M_{gps} + M_{km} + D_{km}) = 2.5$ $(0.01 + 0.00019 * 421) = 0.1$	-
н136У	-	-	380571.06	2150996.01	Метод спутниковых геодезических измерений (определений)	$Mt = DOP * (M_{gps} + M_{km} + D_{km}) = 2.5$ $(0.01 + 0.00019 * 421) = 0.1$	-
н129У	-	-	380590.37	2150996.13	Метод спутниковых геодезических измерений (определений)	$Mt = DOP * (M_{gps} + M_{km} + D_{km}) = 2.5$ $(0.01 + 0.00019 * 421) = 0.1$	-

**2. Сведения о частях границ уточняемого земельного участка с кадастровым номером 18:03:015019:6 :**

Обозначение части границ		Горизонтальное проложение (S), м	Описание прохождения части границ	Сведения о согласовании местоположения границ (согласовано/спорное)
от т.	до т.			
1	2	3	4	5
н129У	н130У	8.97	-	-
н130У	н131У	26.30	-	-
н131У	н132У	11.00	-	-
н132У	н133У	30.33	-	-
н133У	н134У	14.45	-	-
н134У	н135У	10.56	-	-

2. Сведения о частях границ уточняемого земельного участка с кадастровым номером 18:03:015019:6 :				
Обозначение части границ		Горизонтальное проложение (S), м	Описание прохождения части границ	Сведения о согласовании местоположения границ (согласовано/спорное)
от т.	до т.			
1	2	3	4	5
н135У	н136У	13.04	-	-
н136У	н129У	19.31	-	-
3. Сведения о характеристиках уточняемого земельного участка с кадастровым номером 18:03:015019:6 :				
№ п/п	Наименование характеристики		Значение характеристики	
1	2		3	
1.	Адрес земельного участка		Российская Федерация, Удмуртская Республика, район Вавожский, село Вавож, улица Победы, дом 9а	
1.1.	Сведения о местоположении земельного участка (при отсутствии адреса) в структурированном в соответствии с федеральной информационной адресной системой виде		-	
1.2.	Дополнительные сведения о местоположении земельного участка		-	
2.	Площадь земельного участка ± величина погрешности определения (вычисления) площади (P ± ΔP), м2		1076 ± 11	
3.	Формула, примененная для расчета предельной допустимой погрешности определения площади земельного участка, с подставленными значениями и итоговые (вычисленные) значения (ΔP), м2		$\Delta P = 3.5 \text{ Mt}$ $\sqrt{P} = 3.50 * 0.1 + \sqrt{P} = 3.50 * 0.1 + \sqrt{1076} = 11$	
4.	Площадь земельного участка согласно сведениям Единого государственного реестра недвижимости (Ркад), м2		1076	
5.	Оценка расхождения P и Ркад (P - Ркад), м2		-	
6.	Предельные минимальный и максимальный размеры земельного участка (Рмин и Рмакс), м2		600 -	
7.	Кадастровый номер или иной государственный учетный номер (инвентарный) объекта недвижимости, расположенного на земельном участке		18:03:015019:303	
8.	Вид (виды) разрешенного использования		-	
8.1.	Дополнительные сведения об использовании земельного участка		-	
9.	Сведения о земельных участках (землях общего пользования, территории общего пользования), посредством которых обеспечивается доступ		Земли общего пользования	
10.	Иные сведения		Согласно Правилам землепользования и застройки муниципального образования «Вавожское» Вавожского района Удмуртской Республики, утвержденных решением Сессии Совета депутатов МО «Вавожское» от 03.10.2013г. № 58, Распоряжения Правительства УР от 04.07.2016г. № 962-р, от 30.12.2016г. № 1789-р, от 26.10.2018г. № 1248-р, от 17.12.2020г. № 1579-р уточняемый земельный участок расположен в зоне О-4 (минимальный размер – 600 кв.м., максимальный размер – нерегламентирован)	

**4. Пояснения к сведениям об уточняемом земельном участке с кадастровым номером 18:03:015019:6 :**

1.

-

**Сведения об уточняемых земельных участках, необходимые для исправления реестровых ошибок в сведениях о местоположении их границ**

**1. Сведения о характерных точках границ уточняемого земельного участка с кадастровым номером 18:03:015019:10 :**

Система координат МСК-18, зона

Зона № 2

Обозначение характерных точек границ	Координаты, м				Метод определения координат	Формулы, примененные для расчета средней квадратической погрешности определения координат характерных точек границ (Mt), с подставленными в такие формулы значениями и итоговые (вычисленные) значения Mt, м	Описание закрепления точки
	содержатся в Едином государственном реестре недвижимости		определены в результате выполнения комплексных кадастровых работ				
	X	Y	X	Y			
1	2	3	4	5	6	7	8
н132У	-	-	380588.34	2151022.94	Метод спутниковых геодезических измерений (определений)	$Mt = DOP * (M_{gps} + M_{km} + D_{km}) = 2.5$ $(0.01 + 0.00019 * 421) = 0.1$	-
н137У	-	-	380589.18	2151042.64	Метод спутниковых геодезических измерений (определений)	$Mt = DOP * (M_{gps} + M_{km} + D_{km}) = 2.5$ $(0.01 + 0.00019 * 421) = 0.1$	-
н138У	-	-	380601.26	2151043.09	Метод спутниковых геодезических измерений (определений)	$Mt = DOP * (M_{gps} + M_{km} + D_{km}) = 2.5$ $(0.01 + 0.00019 * 421) = 0.1$	-
н139У	-	-	380610.07	2151047.38	Метод спутниковых геодезических измерений (определений)	$Mt = DOP * (M_{gps} + M_{km} + D_{km}) = 2.5$ $(0.01 + 0.00019 * 421) = 0.1$	-
н140У	-	-	380598.67	2151074.82	Метод спутниковых геодезических измерений (определений)	$Mt = DOP * (M_{gps} + M_{km} + D_{km}) = 2.5$ $(0.01 + 0.00019 * 421) = 0.1$	-

**1. Сведения о характерных точках границ уточняемого земельного участка с кадастровым номером 18:03:015019:10 :**

Система координат МСК-18, зона

Зона № 2

Обозначение характерных точек границ	Координаты, м				Метод определения координат	Формулы, примененные для расчета средней квадратической погрешности определения координат характерных точек границ (Mt), с подставленными в такие формулы значениями и итоговые (вычисленные) значения Mt, м	Описание закрепления точки
	содержатся в Едином государственном реестре недвижимости		определены в результате выполнения комплексных кадастровых работ				
	X	Y	X	Y			
1	2	3	4	5	6	7	8
н141У	-	-	380588.05	2151077.52	Метод спутниковых геодезических измерений (определений)	$Mt = DOP * (M_{gps} + M_{km} + D_{km}) = 2.5$ $(0.01 + 0.00019 * 421) = 0.1$	-
н142У	-	-	380534.63	2151076.62	Метод спутниковых геодезических измерений (определений)	$Mt = DOP * (M_{gps} + M_{km} + D_{km}) = 2.5$ $(0.01 + 0.00019 * 421) = 0.1$	-
н143У	-	-	380534.32	2151048.62	Метод спутниковых геодезических измерений (определений)	$Mt = DOP * (M_{gps} + M_{km} + D_{km}) = 2.5$ $(0.01 + 0.00019 * 421) = 0.1$	-
н121У	-	-	380535.16	2151030.39	Метод спутниковых геодезических измерений (определений)	$Mt = DOP * (M_{gps} + M_{km} + D_{km}) = 2.5$ $(0.01 + 0.00019 * 421) = 0.1$	-
н120У	-	-	380535.61	2151025.99	Метод спутниковых геодезических измерений (определений)	$Mt = DOP * (M_{gps} + M_{km} + D_{km}) = 2.5$ $(0.01 + 0.00019 * 421) = 0.1$	-

**1. Сведения о характерных точках границ уточняемого земельного участка с кадастровым номером 18:03:015019:10 :**

Система координат МСК-18, зона					Зона № 2		
Обозначение характерных точек границ	Координаты, м				Метод определения координат	Формулы, примененные для расчета средней квадратической погрешности определения координат характерных точек границ (Mt), с подставленными в такие формулы значениями и итоговые (вычисленные) значения Mt, м	Описание закрепления точки
	содержатся в Едином государственном реестре недвижимости		определены в результате выполнения комплексных кадастровых работ				
	X	Y	X	Y			
1	2	3	4	5	6	7	8
н127У	-	-	380551.36	2151027.29	Метод спутниковых геодезических измерений (определений)	$Mt = DOP * (M_{gps} + M_{km} + D_{km}) = 2.5$ $(0.01 + 0.00019 * 421) = 0.1$	-
н126У	-	-	380553.17	2151025.37	Метод спутниковых геодезических измерений (определений)	$Mt = DOP * (M_{gps} + M_{km} + D_{km}) = 2.5$ $(0.01 + 0.00019 * 421) = 0.1$	-
н133У	-	-	380558.08	2151020.85	Метод спутниковых геодезических измерений (определений)	$Mt = DOP * (M_{gps} + M_{km} + D_{km}) = 2.5$ $(0.01 + 0.00019 * 421) = 0.1$	-
н132У	-	-	380588.34	2151022.94	Метод спутниковых геодезических измерений (определений)	$Mt = DOP * (M_{gps} + M_{km} + D_{km}) = 2.5$ $(0.01 + 0.00019 * 421) = 0.1$	-

**2. Сведения о частях границ уточняемого земельного участка с кадастровым номером 18:03:015019:10 :**

Обозначение части границ		Горизонтальное проложение (S), м	Описание прохождения части границ	Сведения о согласовании местоположения границ (согласовано/спорное)
от т.	до т.			
1	2	3	4	5
н132У	н137У	19.72	-	-
н137У	н138У	12.09	-	-
н138У	н139У	9.80	-	-
н139У	н140У	29.71	-	-
н140У	н141У	10.96	-	-
н141У	н142У	53.43	-	-

2. Сведения о частях границ уточняемого земельного участка с кадастровым номером 18:03:015019:10 :				
Обозначение части границ		Горизонтальное проложение (S), м	Описание прохождения части границ	Сведения о согласовании местоположения границ (согласовано/спорное)
от т.	до т.			
1	2	3	4	5
н142У	н143У	28.00	-	-
н143У	н121У	18.25	-	-
н121У	н120У	4.42	-	-
н120У	н127У	15.80	-	-
н127У	н126У	2.64	-	-
н126У	н133У	6.67	-	-
н133У	н132У	30.33	-	-
3. Сведения о характеристиках уточняемого земельного участка с кадастровым номером 18:03:015019:10 :				
№ п/п	Наименование характеристики		Значение характеристики	
1	2		3	
1.	Адрес земельного участка		Российская Федерация, Удмуртская Республика, район Вавожский, село Вавож, улица Советская, дом 31	
1.1.	Сведения о местоположении земельного участка (при отсутствии адреса) в структурированном в соответствии с федеральной информационной адресной системой виде		-	
1.2.	Дополнительные сведения о местоположении земельного участка		-	
2.	Площадь земельного участка ± величина погрешности определения (вычисления) площади ( $P \pm \Delta P$ ), м <sup>2</sup>		3409 ± 20	
3.	Формула, примененная для расчета предельной допустимой погрешности определения площади земельного участка, с подставленными значениями и итоговые (вычисленные) значения ( $\Delta P$ ), м <sup>2</sup>		$\Delta P = 3.5 \text{ Mt}$ $\sqrt{P} = 3.50 * 0.1 + \sqrt{P} = 3.50 * 0.1 + \sqrt{3409} = 20$	
4.	Площадь земельного участка согласно сведениям Единого государственного реестра недвижимости (Ркад), м <sup>2</sup>		3409	
5.	Оценка расхождения P и Ркад (P - Ркад), м <sup>2</sup>		-	
6.	Предельные минимальный и максимальный размеры земельного участка (Рмин и Рмакс), м <sup>2</sup>		600 -	
7.	Кадастровый номер или иной государственный учетный номер (инвентарный) объекта недвижимости, расположенного на земельном участке		-	
8.	Вид (виды) разрешенного использования		-	
8.1.	Дополнительные сведения об использовании земельного участка		-	
9.	Сведения о земельных участках (землях общего пользования, территории общего пользования), посредством которых обеспечивается доступ		Земли общего пользования	



**3. Сведения о характеристиках уточняемого земельного участка с кадастровым номером 18:03:015019:10 :**

№ п/п	Наименование характеристики	Значение характеристики
1	2	3
10.	Иные сведения	Согласно Правилам землепользования и застройки муниципального образования «Вавожское» Вавожского района Удмуртской Республики, утвержденных решением Сессии Совета депутатов МО «Вавожское» от 03.10.2013г. № 58, Распоряжения Правительства УР от 04.07.2016г. № 962-р, от 30.12.2016г. № 1789-р, от 26.10.2018г. № 1248-р, от 17.12.2020г. № 1579-р уточняемый земельный участок расположен в зоне О-4 (минимальный размер – 600 кв.м., максимальный размер – нерегламентирован)

**4. Пояснения к сведениям об уточняемом земельном участке с кадастровым номером 18:03:015019:10 :**

1.	-

**Сведения об уточняемых земельных участках, необходимые для исправления реестровых ошибок в сведениях о местоположении их границ**

**1. Сведения о характерных точках границ уточняемого земельного участка с кадастровым номером 18:03:015019:30 :**

**Система координат МСК-18, зона**

**Зона № 2**

Обозначение характерных точек границ	Координаты, м				Метод определения координат	Формулы, примененные для расчета средней квадратической погрешности определения координат характерных точек границ (Mt), с подставленными в такие формулы значениями и итоговые (вычисленные) значения Mt, м	Описание закрепления точки
	содержатся в Едином государственном реестре недвижимости		определены в результате выполнения комплексных кадастровых работ				
	X	Y	X	Y			
1	2	3	4	5	6	7	8
18:03:015019:30(1)						-	
н144У	-	-	380426.82	2150735.60	Метод спутниковых геодезических измерений (определений)	$Mt = DOP * (M_{gps} + M_{km} + D_{km}) = 2.5 (0.01 + 0.00019 * 421) = 0.1$	-
н145У	-	-	380427.73	2150741.19	Метод спутниковых геодезических измерений (определений)	$Mt = DOP * (M_{gps} + M_{km} + D_{km}) = 2.5 (0.01 + 0.00019 * 421) = 0.1$	-
н146У	-	-	380427.81	2150741.76	Метод спутниковых геодезических измерений (определений)	$Mt = DOP * (M_{gps} + M_{km} + D_{km}) = 2.5 (0.01 + 0.00019 * 421) = 0.1$	-
н147У	-	-	380427.98	2150744.38	Метод спутниковых геодезических измерений (определений)	$Mt = DOP * (M_{gps} + M_{km} + D_{km}) = 2.5 (0.01 + 0.00019 * 421) = 0.1$	-
н148У	-	-	380428.49	2150748.87	Метод спутниковых геодезических измерений (определений)	$Mt = DOP * (M_{gps} + M_{km} + D_{km}) = 2.5 (0.01 + 0.00019 * 421) = 0.1$	-

**1. Сведения о характерных точках границ уточняемого земельного участка с кадастровым номером 18:03:015019:30 :**

Система координат МСК-18, зона

Зона № 2

Обозначение характерных точек границ	Координаты, м				Метод определения координат	Формулы, примененные для расчета средней квадратической погрешности определения координат характерных точек границ (Mt), с подставленными в такие формулы значениями и итоговые (вычисленные) значения Mt, м	Описание закрепления точки
	содержатся в Едином государственном реестре недвижимости		определены в результате выполнения комплексных кадастровых работ				
	X	Y	X	Y			
1	2	3	4	5	6	7	8
н149У	-	-	380426.60	2150749.43	Метод спутниковых геодезических измерений (определений)	$Mt = DOP * (M_{gps} + M_{km} + D_{km}) = 2.5$ $(0.01 + 0.00019 * 421) = 0.1$	-
н65У	-	-	380428.40	2150756.38	Метод спутниковых геодезических измерений (определений)	$Mt = DOP * (M_{gps} + M_{km} + D_{km}) = 2.5$ $(0.01 + 0.00019 * 421) = 0.1$	-
н70У	-	-	380417.06	2150758.97	Метод спутниковых геодезических измерений (определений)	$Mt = DOP * (M_{gps} + M_{km} + D_{km}) = 2.5$ $(0.01 + 0.00019 * 421) = 0.1$	-
н69У	-	-	380405.99	2150761.29	Метод спутниковых геодезических измерений (определений)	$Mt = DOP * (M_{gps} + M_{km} + D_{km}) = 2.5$ $(0.01 + 0.00019 * 421) = 0.1$	-
н150У	-	-	380401.42	2150741.14	Метод спутниковых геодезических измерений (определений)	$Mt = DOP * (M_{gps} + M_{km} + D_{km}) = 2.5$ $(0.01 + 0.00019 * 421) = 0.1$	-

1. Сведения о характерных точках границ уточняемого земельного участка с кадастровым номером 18:03:015019:30 :							
Система координат МСК-18, зона							Зона № 2
Обозначение характерных точек границ	Координаты, м				Метод определения координат	Формулы, примененные для расчета средней квадратической погрешности определения координат характерных точек границ (Mt), с подставленными в такие формулы значениями и итоговые (вычисленные) значения Mt, м	Описание закрепления точки
	содержатся в Едином государственном реестре недвижимости		определены в результате выполнения комплексных кадастровых работ				
	X	Y	X	Y			
1	2	3	4	5	6	7	8
н151У	-	-	380400.74	2150737.30	Метод спутниковых геодезических измерений (определений)	$Mt = DOP * (M_{gps} + M_{km} + D_{km}) = 2.5$ $(0.01 + 0.00019 * 421) = 0.1$	-
н152У	-	-	380407.18	2150736.40	Метод спутниковых геодезических измерений (определений)	$Mt = DOP * (M_{gps} + M_{km} + D_{km}) = 2.5$ $(0.01 + 0.00019 * 421) = 0.1$	-
н153У	-	-	380407.35	2150738.14	Метод спутниковых геодезических измерений (определений)	$Mt = DOP * (M_{gps} + M_{km} + D_{km}) = 2.5$ $(0.01 + 0.00019 * 421) = 0.1$	-
н154У	-	-	380423.27	2150736.28	Метод спутниковых геодезических измерений (определений)	$Mt = DOP * (M_{gps} + M_{km} + D_{km}) = 2.5$ $(0.01 + 0.00019 * 421) = 0.1$	-
н144У	-	-	380426.82	2150735.60	Метод спутниковых геодезических измерений (определений)	$Mt = DOP * (M_{gps} + M_{km} + D_{km}) = 2.5$ $(0.01 + 0.00019 * 421) = 0.1$	-
18:03:015019:30(2)						-	

**1. Сведения о характерных точках границ уточняемого земельного участка с кадастровым номером 18:03:015019:30 :**

Система координат МСК-18, зона

Зона № 2

Обозначение характерных точек границ	Координаты, м				Метод определения координат	Формулы, примененные для расчета средней квадратической погрешности определения координат характерных точек границ (Mt), с подставленными в такие формулы значениями и итоговые (вычисленные) значения Mt, м	Описание закрепления точки
	содержатся в Едином государственном реестре недвижимости		определены в результате выполнения комплексных кадастровых работ				
	X	Y	X	Y			
1	2	3	4	5	6	7	8
н155У	-	-	380436.87	2150741.42	Метод спутниковых геодезических измерений (определений)	$Mt = DOP * (M_{gps} + M_{km} + D_{km}) = 2.5$ $(0.01 + 0.00019 * 421) = 0.1$	-
н156У	-	-	380437.41	2150745.54	Метод спутниковых геодезических измерений (определений)	$Mt = DOP * (M_{gps} + M_{km} + D_{km}) = 2.5$ $(0.01 + 0.00019 * 421) = 0.1$	-
н157У	-	-	380433.17	2150746.39	Метод спутниковых геодезических измерений (определений)	$Mt = DOP * (M_{gps} + M_{km} + D_{km}) = 2.5$ $(0.01 + 0.00019 * 421) = 0.1$	-
н158У	-	-	380432.50	2150742.10	Метод спутниковых геодезических измерений (определений)	$Mt = DOP * (M_{gps} + M_{km} + D_{km}) = 2.5$ $(0.01 + 0.00019 * 421) = 0.1$	-
н155У	-	-	380436.87	2150741.42	Метод спутниковых геодезических измерений (определений)	$Mt = DOP * (M_{gps} + M_{km} + D_{km}) = 2.5$ $(0.01 + 0.00019 * 421) = 0.1$	-

<b>2. Сведения о частях границ уточняемого земельного участка с кадастровым номером 18:03:015019:30 :</b>				
Обозначение части границ		Горизонтальное проложение (S), м	Описание прохождения части границ	Сведения о согласовании местоположения границ (согласовано/спорное)
от т.	до т.			
1	2	3	4	5
18:03:015019:30(1)				
н156У	н157У	4.32	-	-
н155У	н156У	4.16	-	-
18:03:015019:30(2)				
н154У	н144У	3.61	-	-
н153У	н154У	16.03	-	-
н152У	н153У	1.75	-	-
н151У	н152У	6.50	-	-
н150У	н151У	3.90	-	-
н69У	н150У	20.66	-	-
н70У	н69У	11.31	-	-
н65У	н70У	11.63	-	-
н149У	н65У	7.18	-	-
н148У	н149У	1.97	-	-
н147У	н148У	4.52	-	-
н146У	н147У	2.63	-	-
н145У	н146У	0.58	-	-
н144У	н145У	5.66	-	-
н157У	н158У	4.34	-	-
н158У	н155У	4.42	-	-
<b>3. Сведения о характеристиках уточняемого земельного участка с кадастровым номером 18:03:015019:30 :</b>				
№ п/п	Наименование характеристики	Значение характеристики		
1	2	3		
1.	Адрес земельного участка	Российская Федерация, Удмуртская Республика, район Вавожский, село Вавож, переулок Школьный, дом 3, квартира 1		
1.1.	Сведения о местоположении земельного участка (при отсутствии адреса) в структурированном в соответствии с федеральной информационной адресной системой виде	-		
1.2.	Дополнительные сведения о местоположении земельного участка	-		
2.	Площадь земельного участка ± величина погрешности определения (вычисления) площади (P ± ΔP), м2	564 ± 8		
3.	Формула, примененная для расчета предельной допустимой погрешности определения площади земельного участка, с подставленными значениями и итоговые (вычисленные) значения (ΔP), м2	$\Delta P = 3.5 \text{ Mt}$ $\sqrt{P} = 3.50 * 0.1 + \sqrt{P} = 3.50 * 0.1 + \sqrt{564} = 8$		
4.	Площадь земельного участка согласно сведениям Единого государственного реестра недвижимости (Ркад), м2	550		
5.	Оценка расхождения P и Ркад (P - Ркад), м2	14		
6.	Предельные минимальный и максимальный размеры земельного участка (Рмин и Рмакс), м2	900 1500		

<b>3. Сведения о характеристиках уточняемого земельного участка с кадастровым номером 18:03:015019:30 :</b>		
<b>№ п/п</b>	<b>Наименование характеристики</b>	<b>Значение характеристики</b>
<b>1</b>	<b>2</b>	<b>3</b>
7.	Кадастровый номер или иной государственный учетный номер (инвентарный) объекта недвижимости, расположенного на земельном участке	-
8.	Вид (виды) разрешенного использования	-
8.1.	Дополнительные сведения об использовании земельного участка	-
9.	Сведения о земельных участках (землях общего пользования, территории общего пользования), посредством которых обеспечивается доступ	Земли общего пользования (1) Земли общего пользования (2) Земли общего пользования
10.	Иные сведения	Согласно Правилам землепользования и застройки муниципального образования «Вавожское» Вавожского района Удмуртской Республики, утвержденных решением Сессии Совета депутатов МО «Вавожское» от 03.10.2013г. № 58, Распоряжения Правительства УР от 04.07.2016г. № 962-р, от 30.12.2016г. № 1789-р, от 26.10.2018г. № 1248-р, от 17.12.2020г. № 1579-р уточняемый земельный участок расположен в зоне Ж-2 (минимальный размер – 900 кв.м., максимальный размер – 1500)
<b>4. Пояснения к сведениям об уточняемом земельном участке с кадастровым номером 18:03:015019:30 :</b>		
1.	-	

## Описание местоположения зданий, сооружений, объектов незавершенного строительства на земельном участке

1. Сведения о характерных точках контура объекта недвижимости с кадастровым номером : 18:03:020001:1192 :

Система координат МСК-18, зона

Зона № 2

Обозначение характерных точек контура	Содержатся в Едином государственном реестре недвижимости			Определены в ходе выполнения комплексных кадастровых работ			Метод определения координат	Формулы, примененные для расчета средней квадратической погрешности определения координат характерных точек (Mt), м, с подставленными в такие формулы значениями и итоговые (вычисленные) значения Mt, м
	Координаты, м		Радиус, м	Координаты, м		Радиус, м		
	X	Y	R	X	Y	R		
1	2	3	4	5	6	7	8	9
н200	-	-	-	380425.24	2150692.38	-	Метод спутниковых геодезических измерений (определений)	$Mt = \sqrt{ms^2 + (s \cdot mb/p)^2 + MO} = 2 \cdot \sqrt{(0/016^2 + (3500 \cdot 5/206265)^2) + 0/005^2} = 0.10$
н210	-	-	-	380422.82	2150699.66	-	Метод спутниковых геодезических измерений (определений)	$Mt = \sqrt{ms^2 + (s \cdot mb/p)^2 + MO} = 2 \cdot \sqrt{(0/016^2 + (3500 \cdot 5/206265)^2) + 0/005^2} = 0.10$
н220	-	-	-	380415.68	2150697.54	-	Метод спутниковых геодезических измерений (определений)	$Mt = \sqrt{ms^2 + (s \cdot mb/p)^2 + MO} = 2 \cdot \sqrt{(0/016^2 + (3500 \cdot 5/206265)^2) + 0/005^2} = 0.10$
н230	-	-	-	380408.53	2150695.26	-	Метод спутниковых геодезических измерений (определений)	$Mt = \sqrt{ms^2 + (s \cdot mb/p)^2 + MO} = 2 \cdot \sqrt{(0/016^2 + (3500 \cdot 5/206265)^2) + 0/005^2} = 0.10$
н240	-	-	-	380411.07	2150687.75	-	Метод спутниковых геодезических измерений (определений)	$Mt = \sqrt{ms^2 + (s \cdot mb/p)^2 + MO} = 2 \cdot \sqrt{(0/016^2 + (3500 \cdot 5/206265)^2) + 0/005^2} = 0.10$
н250	-	-	-	380418.33	2150689.80	-	Метод спутниковых геодезических измерений (определений)	$Mt = \sqrt{ms^2 + (s \cdot mb/p)^2 + MO} = 2 \cdot \sqrt{(0/016^2 + (3500 \cdot 5/206265)^2) + 0/005^2} = 0.10$
н200	-	-	-	380425.24	2150692.38	-	Метод спутниковых геодезических измерений (определений)	$Mt = \sqrt{ms^2 + (s \cdot mb/p)^2 + MO} = 2 \cdot \sqrt{(0/016^2 + (3500 \cdot 5/206265)^2) + 0/005^2} = 0.10$



**2. Сведения о характеристиках объекта недвижимости с кадастровым номером : 18:03:020001:1192 :**

№ п/п	Наименование характеристики	Значение характеристики
1	2	3
1.	Вид объекта недвижимости	здание
2.	Ранее присвоенный государственный учетный номер (инвентарный) здания, сооружения, объекта незавершенного строительства	-
3.	Кадастровый номер земельного участка (земельных участков), в границах которого (которых) расположены здание, сооружение, объект незавершенного строительства	18:03:015019:163, 18:03:015019:28
4.	Уникальный учетный номер кадастрового квартала, в границах которого расположены здание, сооружение, объект незавершенного строительства	18:03:015019
5.	Адрес здания, сооружения, объекта незавершенного строительства	Российская Федерация, Удмуртская Республика, район Вавожский, село Вавож, улица Гагарина, дом 2
5.1.	Сведения о местоположении здания, сооружения, объекта незавершенного строительства (при отсутствии адреса) в структурированном в соответствии с федеральной информационной адресной системой виде	-
5.2.	Дополнительные сведения о местоположении	-
6.	Иные сведения	-

**3. Пояснения к сведениям об объекте недвижимости с кадастровым номером 18:03:020001:1192 :**

1.	-
----	---

**Описание местоположения зданий, сооружений,  
объектов незавершенного строительства на земельном участке**

**1. Сведения о характерных точках контура объекта недвижимости с кадастровым номером : 18:03:015019:299 :**

Система координат МСК-18, зона

Зона № 2

Обозначение характерных точек контура	Содержатся в Едином государственном реестре недвижимости			Определены в ходе выполнения комплексных кадастровых работ			Метод определения координат	Формулы, примененные для расчета средней квадратической погрешности определения координат характерных точек (Mt), м, с подставленными в такие формулы значениями и итоговые (вычисленные) значения Mt, м
	Координаты, м		Радиус, м	Координаты, м		Радиус, м		
	X	Y	R	X	Y	R		
1	2	3	4	5	6	7	8	9
н159О	-	-	-	380369.77	2150708.89	-	Метод спутниковых геодезических измерений (определений)	$Mt = \sqrt{(ms^2 + (s * mb/p)^2 + MO^2)} = \sqrt{(0/016^2 + (3500 * 5/206265)^2) + 0/005^2} = 0.10$
н160О	-	-	-	380371.35	2150715.89	-	Метод спутниковых геодезических измерений (определений)	$Mt = \sqrt{(ms^2 + (s * mb/p)^2 + MO^2)} = \sqrt{(0/016^2 + (3500 * 5/206265)^2) + 0/005^2} = 0.10$
н161О	-	-	-	380363.62	2150717.64	-	Метод спутниковых геодезических измерений (определений)	$Mt = \sqrt{(ms^2 + (s * mb/p)^2 + MO^2)} = \sqrt{(0/016^2 + (3500 * 5/206265)^2) + 0/005^2} = 0.10$
н162О	-	-	-	380367.06	2150732.88	-	Метод спутниковых геодезических измерений (определений)	$Mt = \sqrt{(ms^2 + (s * mb/p)^2 + MO^2)} = \sqrt{(0/016^2 + (3500 * 5/206265)^2) + 0/005^2} = 0.10$
н163О	-	-	-	380374.96	2150731.13	-	Метод спутниковых геодезических измерений (определений)	$Mt = \sqrt{(ms^2 + (s * mb/p)^2 + MO^2)} = \sqrt{(0/016^2 + (3500 * 5/206265)^2) + 0/005^2} = 0.10$
н164О	-	-	-	380377.05	2150741.57	-	Метод спутниковых геодезических измерений (определений)	$Mt = \sqrt{(ms^2 + (s * mb/p)^2 + MO^2)} = \sqrt{(0/016^2 + (3500 * 5/206265)^2) + 0/005^2} = 0.10$
н165О	-	-	-	380357.75	2150746.03	-	Метод спутниковых геодезических измерений (определений)	$Mt = \sqrt{(ms^2 + (s * mb/p)^2 + MO^2)} = \sqrt{(0/016^2 + (3500 * 5/206265)^2) + 0/005^2} = 0.10$
н166О	-	-	-	380352.27	2150720.24	-	Метод спутниковых геодезических измерений (определений)	$Mt = \sqrt{(ms^2 + (s * mb/p)^2 + MO^2)} = \sqrt{(0/016^2 + (3500 * 5/206265)^2) + 0/005^2} = 0.10$

**1. Сведения о характерных точках контура объекта недвижимости с кадастровым номером : 18:03:015019:299 :**

Система координат МСК-18, зона Зона № 2

Обозначение характерных точек контура	Содержатся в Едином государственном реестре недвижимости			Определены в ходе выполнения комплексных кадастровых работ			Метод определения координат	Формулы, примененные для расчета средней квадратической погрешности определения координат характерных точек (Mt), м, с подставленными в такие формулы значениями и итоговые (вычисленные) значения Mt, м
	Координаты, м		Радиус, м	Координаты, м		Радиус, м		
	X	Y	R	X	Y	R		
1	2	3	4	5	6	7	8	9
н167О	-	-	-	380349.90	2150720.69	-	Метод спутниковых геодезических измерений (определений)	$Mt = \sqrt{ms^2 + (s * mb/p)^2} + MO: 2 = \sqrt{(0/016^2 + (3500 * 5/206265)^2)} + 0/005^2 = 0.10$
н168О	-	-	-	380348.43	2150713.69	-	Метод спутниковых геодезических измерений (определений)	$Mt = \sqrt{ms^2 + (s * mb/p)^2} + MO: 2 = \sqrt{(0/016^2 + (3500 * 5/206265)^2)} + 0/005^2 = 0.10$
н159О	-	-	-	380369.77	2150708.89	-	Метод спутниковых геодезических измерений (определений)	$Mt = \sqrt{ms^2 + (s * mb/p)^2} + MO: 2 = \sqrt{(0/016^2 + (3500 * 5/206265)^2)} + 0/005^2 = 0.10$

**2. Сведения о характеристиках объекта недвижимости с кадастровым номером : 18:03:015019:299 :**

№ п/п	Наименование характеристики	Значение характеристики
1	2	3
1.	Вид объекта недвижимости	здание
2.	Ранее присвоенный государственный учетный номер (инвентарный) здания, сооружения, объекта незавершенного строительства	-
3.	Кадастровый номер земельного участка (земельных участков), в границах которого (которых) расположены здание, сооружение, объект незавершенного строительства	18:03:015019:172
4.	Уникальный учетный номер кадастрового квартала, в границах которого расположены здание, сооружение, объект незавершенного строительства	18:03:015019
5.	Адрес здания, сооружения, объекта незавершенного строительства	Российская Федерация, Удмуртская Республика, район Вавожский, село Вавож, улица Интернациональная, дом 58
5.1.	Сведения о местоположении здания, сооружения, объекта незавершенного строительства (при отсутствии адреса) в структурированном в соответствии с федеральной информационной адресной системой виде	-
5.2.	Дополнительные сведения о местоположении	-
6.	Иные сведения	-

**3. Пояснения к сведениям об объекте недвижимости с кадастровым номером 18:03:015019:299 :**

1.	-
----	---

**Описание местоположения зданий, сооружений,  
объектов незавершенного строительства на земельном участке**

**1. Сведения о характерных точках контура объекта недвижимости  
с кадастровым номером : 18:03:015019:301 :**

Система координат МСК-18, зона

Зона № 2

Обозначение характерных точек контура	Содержатся в Едином государственном реестре недвижимости			Определены в ходе выполнения комплексных кадастровых работ			Метод опреде ления коор динат	Формулы, примененные для расчета средней квадратической погрешности определения координат характерных точек (Mt), м, с подставленными в такие формулы значениями и итоговые (вычисленные) значения Mt, м
	Координаты, м		Ради ус, м	Координаты, м		Ради ус, м		
	X	Y	R	X	Y	R		
1	2	3	4	5	6	7	8	9
н169О	-	-	-	380356.67	2150765.0 6	-	Метод спутниковых геодезически х измерений (определени й)	$Mt = \sqrt{(ms^2 + (s * mb/p)^2 + MO^2)} = \sqrt{(0/016^2 + (3500 * 5/206265)^2) + 0/005^2} = 0.10$
н170О	-	-	-	380358.87	2150771.7 7	-	Метод спутниковых геодезически х измерений (определени й)	$Mt = \sqrt{(ms^2 + (s * mb/p)^2 + MO^2)} = \sqrt{(0/016^2 + (3500 * 5/206265)^2) + 0/005^2} = 0.10$
н171О	-	-	-	380348.71	2150775.2 2	-	Метод спутниковых геодезически х измерений (определени й)	$Mt = \sqrt{(ms^2 + (s * mb/p)^2 + MO^2)} = \sqrt{(0/016^2 + (3500 * 5/206265)^2) + 0/005^2} = 0.10$
н172О	-	-	-	380350.52	2150780.8 0	-	Метод спутниковых геодезически х измерений (определени й)	$Mt = \sqrt{(ms^2 + (s * mb/p)^2 + MO^2)} = \sqrt{(0/016^2 + (3500 * 5/206265)^2) + 0/005^2} = 0.10$
н173О	-	-	-	380342.11	2150784.1 9	-	Метод спутниковых геодезически х измерений (определени й)	$Mt = \sqrt{(ms^2 + (s * mb/p)^2 + MO^2)} = \sqrt{(0/016^2 + (3500 * 5/206265)^2) + 0/005^2} = 0.10$
н174О	-	-	-	380337.65	2150771.8 9	-	Метод спутниковых геодезически х измерений (определени й)	$Mt = \sqrt{(ms^2 + (s * mb/p)^2 + MO^2)} = \sqrt{(0/016^2 + (3500 * 5/206265)^2) + 0/005^2} = 0.10$
н169О	-	-	-	380356.67	2150765.0 6	-	Метод спутниковых геодезически х измерений (определени й)	$Mt = \sqrt{(ms^2 + (s * mb/p)^2 + MO^2)} = \sqrt{(0/016^2 + (3500 * 5/206265)^2) + 0/005^2} = 0.10$

**2. Сведения о характеристиках объекта недвижимости с кадастровым номером : 18:03:015019:301 :**

№ п/п	Наименование характеристики	Значение характеристики
1	2	3
1.	Вид объекта недвижимости	здание
2.	Ранее присвоенный государственный учетный номер (инвентарный) здания, сооружения, объекта незавершенного строительства	-
3.	Кадастровый номер земельного участка (земельных участков), в границах которого (которых) расположены здание, сооружение, объект незавершенного строительства	-
4.	Уникальный учетный номер кадастрового квартала, в границах которого расположены здание, сооружение, объект незавершенного строительства	18:03:015019
5.	Адрес здания, сооружения, объекта незавершенного строительства	Российская Федерация, Удмуртская Республика, район Вавожский, село Вавож, улица Интернациональная, дом 56
5.1.	Сведения о местоположении здания, сооружения, объекта незавершенного строительства (при отсутствии адреса) в структурированном в соответствии с федеральной информационной адресной системой виде	-
5.2.	Дополнительные сведения о местоположении	-
6.	Иные сведения	-

**3. Пояснения к сведениям об объекте недвижимости с кадастровым номером 18:03:015019:301 :**

1.	-
----	---

## Описание местоположения зданий, сооружений, объектов незавершенного строительства на земельном участке

**1. Сведения о характерных точках контура объекта недвижимости с кадастровым номером : 18:03:015019:203 :**

Система координат МСК-18, зона

Зона № 2

Обозначение характерных точек контура	Содержатся в Едином государственном реестре недвижимости			Определены в ходе выполнения комплексных кадастровых работ			Метод определения координат	Формулы, примененные для расчета средней квадратической погрешности определения координат характерных точек (Mt), м, с подставленными в такие формулы значениями и итоговые (вычисленные) значения Mt, м
	Координаты, м		Радиус, м	Координаты, м		Радиус, м		
	X	Y	R	X	Y	R		
1	2	3	4	5	6	7	8	9
н1750	-	-	-	380358.85	2150802.26	-	Метод спутниковых геодезических измерений (определений)	$Mt = \sqrt{ms^2 + (s \cdot mb/p)^2 + MO} = 2 \cdot \sqrt{(0/016^2 + (3500 \cdot 5/206265)^2) + 0/005^2} = 0.10$
н1760	-	-	-	380361.84	2150809.76	-	Метод спутниковых геодезических измерений (определений)	$Mt = \sqrt{ms^2 + (s \cdot mb/p)^2 + MO} = 2 \cdot \sqrt{(0/016^2 + (3500 \cdot 5/206265)^2) + 0/005^2} = 0.10$
н1770	-	-	-	380351.56	2150813.72	-	Метод спутниковых геодезических измерений (определений)	$Mt = \sqrt{ms^2 + (s \cdot mb/p)^2 + MO} = 2 \cdot \sqrt{(0/016^2 + (3500 \cdot 5/206265)^2) + 0/005^2} = 0.10$
н1780	-	-	-	380348.49	2150806.18	-	Метод спутниковых геодезических измерений (определений)	$Mt = \sqrt{ms^2 + (s \cdot mb/p)^2 + MO} = 2 \cdot \sqrt{(0/016^2 + (3500 \cdot 5/206265)^2) + 0/005^2} = 0.10$
н1750	-	-	-	380358.85	2150802.26	-	Метод спутниковых геодезических измерений (определений)	$Mt = \sqrt{ms^2 + (s \cdot mb/p)^2 + MO} = 2 \cdot \sqrt{(0/016^2 + (3500 \cdot 5/206265)^2) + 0/005^2} = 0.10$

**2. Сведения о характеристиках объекта недвижимости с кадастровым номером : 18:03:015019:203 :**

№ п/п	Наименование характеристики	Значение характеристики
1	2	3
1.	Вид объекта недвижимости	здание
2.	Ранее присвоенный государственный учетный номер (инвентарный) здания, сооружения, объекта незавершенного строительства	-
3.	Кадастровый номер земельного участка (земельных участков), в границах которого (которых) расположены здание, сооружение, объект незавершенного строительства	18:03:015019:97

**2. Сведения о характеристиках объекта недвижимости с кадастровым номером : 18:03:015019:203 :**

№ п/п	Наименование характеристики	Значение характеристики
1	2	3
4.	Уникальный учетный номер кадастрового квартала, в границах которого расположены здание, сооружение, объект незавершенного строительства	18:03:015019
5.	Адрес здания, сооружения, объекта незавершенного строительства	Российская Федерация, Удмуртская Республика, район Вавожский, село Вавож, улица Интернациональная, дом 54
5.1.	Сведения о местоположении здания, сооружения, объекта незавершенного строительства (при отсутствии адреса) в структурированном в соответствии с федеральной информационной адресной системой виде	-
5.2.	Дополнительные сведения о местоположении	-
6.	Иные сведения	-

**3. Пояснения к сведениям об объекте недвижимости с кадастровым номером 18:03:015019:203 :**

1.	-
----	---



**Описание местоположения зданий, сооружений,  
объектов незавершенного строительства на земельном участке**

**1. Сведения о характерных точках контура объекта недвижимости  
с кадастровым номером : 18:03:015001:157 :**

Система координат МСК-18, зона

Зона № 2

Обозначение характерных точек контура	Содержатся в Едином государственном реестре недвижимости			Определены в ходе выполнения комплексных кадастровых работ			Метод опреде ления коор динат	Формулы, примененные для расчета средней квадратической погрешности определения координат характерных точек (Mt), м, с подставленными в такие формулы значениями и итоговые (вычисленные) значения Mt, м
	Координаты, м		Ради ус, м	Координаты, м		Ради ус, м		
	X	Y	R	X	Y	R		
1	2	3	4	5	6	7	8	9
н1790	-	-	-	380429.07	2150997.7 1	-	Метод спутниковых геодезически х измерений (определени й)	$Mt = \sqrt{(ms^2 + (s * mb/p)^2 + MO^2)} = \sqrt{(0/016^2 + (3500 * 5/206265)^2) + 0/005^2} = 0.10$
н1800	-	-	-	380432.68	2151017.6 3	-	Метод спутниковых геодезически х измерений (определени й)	$Mt = \sqrt{(ms^2 + (s * mb/p)^2 + MO^2)} = \sqrt{(0/016^2 + (3500 * 5/206265)^2) + 0/005^2} = 0.10$
н1810	-	-	-	380419.70	2151020.3 4	-	Метод спутниковых геодезически х измерений (определени й)	$Mt = \sqrt{(ms^2 + (s * mb/p)^2 + MO^2)} = \sqrt{(0/016^2 + (3500 * 5/206265)^2) + 0/005^2} = 0.10$
н1820	-	-	-	380417.66	2151010.1 3	-	Метод спутниковых геодезически х измерений (определени й)	$Mt = \sqrt{(ms^2 + (s * mb/p)^2 + MO^2)} = \sqrt{(0/016^2 + (3500 * 5/206265)^2) + 0/005^2} = 0.10$
н1830	-	-	-	380415.46	2151010.5 2	-	Метод спутниковых геодезически х измерений (определени й)	$Mt = \sqrt{(ms^2 + (s * mb/p)^2 + MO^2)} = \sqrt{(0/016^2 + (3500 * 5/206265)^2) + 0/005^2} = 0.10$
н1840	-	-	-	380414.05	2151004.3 1	-	Метод спутниковых геодезически х измерений (определени й)	$Mt = \sqrt{(ms^2 + (s * mb/p)^2 + MO^2)} = \sqrt{(0/016^2 + (3500 * 5/206265)^2) + 0/005^2} = 0.10$
н1850	-	-	-	380416.48	2151003.8 6	-	Метод спутниковых геодезически х измерений (определени й)	$Mt = \sqrt{(ms^2 + (s * mb/p)^2 + MO^2)} = \sqrt{(0/016^2 + (3500 * 5/206265)^2) + 0/005^2} = 0.10$
н1860	-	-	-	380415.69	2151000.1 4	-	Метод спутниковых геодезически х измерений (определени й)	$Mt = \sqrt{(ms^2 + (s * mb/p)^2 + MO^2)} = \sqrt{(0/016^2 + (3500 * 5/206265)^2) + 0/005^2} = 0.10$

**1. Сведения о характерных точках контура объекта недвижимости с кадастровым номером : 18:03:015001:157 :**

Система координат МСК-18, зона

Зона № 2

Обозначение характерных точек контура	Содержатся в Едином государственном реестре недвижимости			Определены в ходе выполнения комплексных кадастровых работ			Метод определения координат	Формулы, примененные для расчета средней квадратической погрешности определения координат характерных точек (Mt), м, с подставленными в такие формулы значениями и итоговые (вычисленные) значения Mt, м
	Координаты, м		Радиус, м	Координаты, м		Радиус, м		
	X	Y	R	X	Y	R		
1	2	3	4	5	6	7	8	9
n1790	-	-	-	380429.07	2150997.71	-	Метод спутниковых геодезических измерений (определений)	$Mt = \sqrt{ms^2 + (s * mb/p)^2} + MO; 2 = \sqrt{(0/016^2 + (3500 * 5/206265)^2)} + 0/005^2 = 0.10$

**2. Сведения о характеристиках объекта недвижимости с кадастровым номером : 18:03:015001:157 :**

№ п/п	Наименование характеристики	Значение характеристики
1	2	3
1.	Вид объекта недвижимости	здание
2.	Ранее присвоенный государственный учетный номер (инвентарный) здания, сооружения, объекта незавершенного строительства	-
3.	Кадастровый номер земельного участка (земельных участков), в границах которого (которых) расположены здание, сооружение, объект незавершенного строительства	18:03:015019:5
4.	Уникальный учетный номер кадастрового квартала, в границах которого расположены здание, сооружение, объект незавершенного строительства	18:03:015019
5.	Адрес здания, сооружения, объекта незавершенного строительства	Российская Федерация, Удмуртская Республика, район Вавожский, село Вавож, улица Интернациональная, дом 44
5.1.	Сведения о местоположении здания, сооружения, объекта незавершенного строительства (при отсутствии адреса) в структурированном в соответствии с федеральной информационной адресной системой виде	-
5.2.	Дополнительные сведения о местоположении	-
6.	Иные сведения	-

**3. Пояснения к сведениям об объекте недвижимости с кадастровым номером 18:03:015001:157 :**

1.	-
----	---

## Описание местоположения зданий, сооружений, объектов незавершенного строительства на земельном участке

1. Сведения о характерных точках контура объекта недвижимости с кадастровым номером : 18:03:012002:279 :

Система координат МСК-18, зона

Зона № 2

Обозначение характерных точек контура	Содержатся в Едином государственном реестре недвижимости			Определены в ходе выполнения комплексных кадастровых работ			Метод определения координат	Формулы, примененные для расчета средней квадратической погрешности определения координат характерных точек (Mt), м, с подставленными в такие формулы значениями и итоговые (вычисленные) значения Mt, м
	Координаты, м		Радиус, м	Координаты, м		Радиус, м		
	X	Y	R	X	Y	R		
1	2	3	4	5	6	7	8	9
н1870	-	-	-	380643.54	2150951.42	-	Метод спутниковых геодезических измерений (определений)	$Mt = \sqrt{ms^2 + (s \cdot mb/p)^2 + MO} = 2 \cdot \sqrt{(0/016^2 + (3500 \cdot 5/206265)^2) + 0/005^2} = 0.10$
н1880	-	-	-	380640.55	2150958.48	-	Метод спутниковых геодезических измерений (определений)	$Mt = \sqrt{ms^2 + (s \cdot mb/p)^2 + MO} = 2 \cdot \sqrt{(0/016^2 + (3500 \cdot 5/206265)^2) + 0/005^2} = 0.10$
н1890	-	-	-	380630.08	2150954.36	-	Метод спутниковых геодезических измерений (определений)	$Mt = \sqrt{ms^2 + (s \cdot mb/p)^2 + MO} = 2 \cdot \sqrt{(0/016^2 + (3500 \cdot 5/206265)^2) + 0/005^2} = 0.10$
н1900	-	-	-	380633.24	2150947.02	-	Метод спутниковых геодезических измерений (определений)	$Mt = \sqrt{ms^2 + (s \cdot mb/p)^2 + MO} = 2 \cdot \sqrt{(0/016^2 + (3500 \cdot 5/206265)^2) + 0/005^2} = 0.10$
н1870	-	-	-	380643.54	2150951.42	-	Метод спутниковых геодезических измерений (определений)	$Mt = \sqrt{ms^2 + (s \cdot mb/p)^2 + MO} = 2 \cdot \sqrt{(0/016^2 + (3500 \cdot 5/206265)^2) + 0/005^2} = 0.10$

2. Сведения о характеристиках объекта недвижимости с кадастровым номером : 18:03:012002:279 :

№ п/п	Наименование характеристики	Значение характеристики
1	2	3
1.	Вид объекта недвижимости	здание
2.	Ранее присвоенный государственный учетный номер (инвентарный) здания, сооружения, объекта незавершенного строительства	-
3.	Кадастровый номер земельного участка (земельных участков), в границах которого (которых) расположены здание, сооружение, объект незавершенного строительства	18:03:015019:78

**2. Сведения о характеристиках объекта недвижимости с кадастровым номером : 18:03:012002:279 :**

<b>№ п/п</b>	<b>Наименование характеристики</b>	<b>Значение характеристики</b>
<b>1</b>	<b>2</b>	<b>3</b>
4.	Уникальный учетный номер кадастрового квартала, в границах которого расположены здание, сооружение, объект незавершенного строительства	18:03:015019
5.	Адрес здания, сооружения, объекта незавершенного строительства	Российская Федерация, Удмуртская Республика, район Вавожский, село Вавож, улица Победы, дом 11
5.1.	Сведения о местоположении здания, сооружения, объекта незавершенного строительства (при отсутствии адреса) в структурированном в соответствии с федеральной информационной адресной системой виде	-
5.2.	Дополнительные сведения о местоположении	-
6.	Иные сведения	-

**3. Пояснения к сведениям об объекте недвижимости с кадастровым номером 18:03:012002:279 :**

1. -

## Описание местоположения зданий, сооружений, объектов незавершенного строительства на земельном участке

**1. Сведения о характерных точках контура объекта недвижимости с кадастровым номером : 18:03:015001:203 :**

Система координат МСК-18, зона

Зона № 2

Обозначение характерных точек контура	Содержатся в Едином государственном реестре недвижимости			Определены в ходе выполнения комплексных кадастровых работ			Метод определения координат	Формулы, примененные для расчета средней квадратической погрешности определения координат характерных точек (Mt), м, с подставленными в такие формулы значениями и итоговые (вычисленные) значения Mt, м
	Координаты, м		Радиус, м	Координаты, м		Радиус, м		
	X	Y	R	X	Y	R		
1	2	3	4	5	6	7	8	9
н430	-	-	-	380660.03	2150917.35	-	Метод спутниковых геодезических измерений (определений)	$Mt = \sqrt{ms^2 + (s \cdot mb/p)^2 + MO} = 2 \cdot \sqrt{(0/016^2 + (3500 \cdot 5/206265)^2) + 0/005^2} = 0.10$
н1910	-	-	-	380656.53	2150923.90	-	Метод спутниковых геодезических измерений (определений)	$Mt = \sqrt{ms^2 + (s \cdot mb/p)^2 + MO} = 2 \cdot \sqrt{(0/016^2 + (3500 \cdot 5/206265)^2) + 0/005^2} = 0.10$
н1920	-	-	-	380648.51	2150919.75	-	Метод спутниковых геодезических измерений (определений)	$Mt = \sqrt{ms^2 + (s \cdot mb/p)^2 + MO} = 2 \cdot \sqrt{(0/016^2 + (3500 \cdot 5/206265)^2) + 0/005^2} = 0.10$
н420	-	-	-	380652.07	2150913.12	-	Метод спутниковых геодезических измерений (определений)	$Mt = \sqrt{ms^2 + (s \cdot mb/p)^2 + MO} = 2 \cdot \sqrt{(0/016^2 + (3500 \cdot 5/206265)^2) + 0/005^2} = 0.10$
н430	-	-	-	380660.03	2150917.35	-	Метод спутниковых геодезических измерений (определений)	$Mt = \sqrt{ms^2 + (s \cdot mb/p)^2 + MO} = 2 \cdot \sqrt{(0/016^2 + (3500 \cdot 5/206265)^2) + 0/005^2} = 0.10$

**2. Сведения о характеристиках объекта недвижимости с кадастровым номером : 18:03:015001:203 :**

№ п/п	Наименование характеристики	Значение характеристики
1	2	3
1.	Вид объекта недвижимости	здание
2.	Ранее присвоенный государственный учетный номер (инвентарный) здания, сооружения, объекта незавершенного строительства	-
3.	Кадастровый номер земельного участка (земельных участков), в границах которого (которых) расположены здание, сооружение, объект незавершенного строительства	18:03:015019:12

**2. Сведения о характеристиках объекта недвижимости с кадастровым номером : 18:03:015001:203 :**

№ п/п	Наименование характеристики	Значение характеристики
1	2	3
4.	Уникальный учетный номер кадастрового квартала, в границах которого расположены здание, сооружение, объект незавершенного строительства	18:03:015019
5.	Адрес здания, сооружения, объекта незавершенного строительства	Российская Федерация, Удмуртская Республика, район Вавожский, село Вавож, улица Победы, дом 13
5.1.	Сведения о местоположении здания, сооружения, объекта незавершенного строительства (при отсутствии адреса) в структурированном в соответствии с федеральной информационной адресной системой виде	-
5.2.	Дополнительные сведения о местоположении	-
6.	Иные сведения	-

**3. Пояснения к сведениям об объекте недвижимости с кадастровым номером 18:03:015001:203 :**

1. -

## Описание местоположения зданий, сооружений, объектов незавершенного строительства на земельном участке

**1. Сведения о характерных точках контура объекта недвижимости с кадастровым номером : 18:03:015019:204 :**

Система координат МСК-18, зона

Зона № 2

Обозначение характерных точек контура	Содержатся в Едином государственном реестре недвижимости			Определены в ходе выполнения комплексных кадастровых работ			Метод определения координат	Формулы, примененные для расчета средней квадратической погрешности определения координат характерных точек (Mt), м, с подставленными в такие формулы значениями и итоговые (вычисленные) значения Mt, м
	Координаты, м		Радиус, м	Координаты, м		Радиус, м		
	X	Y	R	X	Y	R		
1	2	3	4	5	6	7	8	9
н193О	-	-	-	380673.97	2150889.86	-	Метод спутниковых геодезических измерений (определений)	$Mt = \sqrt{ms^2 + (s \cdot mb/p)^2 + MO} = 2 \cdot \sqrt{(0/016^2 + (3500 \cdot 5/206265)^2) + 0/005^2} = 0.10$
н194О	-	-	-	380670.58	2150896.41	-	Метод спутниковых геодезических измерений (определений)	$Mt = \sqrt{ms^2 + (s \cdot mb/p)^2 + MO} = 2 \cdot \sqrt{(0/016^2 + (3500 \cdot 5/206265)^2) + 0/005^2} = 0.10$
н195О	-	-	-	380665.56	2150893.84	-	Метод спутниковых геодезических измерений (определений)	$Mt = \sqrt{ms^2 + (s \cdot mb/p)^2 + MO} = 2 \cdot \sqrt{(0/016^2 + (3500 \cdot 5/206265)^2) + 0/005^2} = 0.10$
н196О	-	-	-	380668.86	2150887.32	-	Метод спутниковых геодезических измерений (определений)	$Mt = \sqrt{ms^2 + (s \cdot mb/p)^2 + MO} = 2 \cdot \sqrt{(0/016^2 + (3500 \cdot 5/206265)^2) + 0/005^2} = 0.10$
н193О	-	-	-	380673.97	2150889.86	-	Метод спутниковых геодезических измерений (определений)	$Mt = \sqrt{ms^2 + (s \cdot mb/p)^2 + MO} = 2 \cdot \sqrt{(0/016^2 + (3500 \cdot 5/206265)^2) + 0/005^2} = 0.10$

**2. Сведения о характеристиках объекта недвижимости с кадастровым номером : 18:03:015019:204 :**

№ п/п	Наименование характеристики	Значение характеристики
1	2	3
1.	Вид объекта недвижимости	здание
2.	Ранее присвоенный государственный учетный номер (инвентарный) здания, сооружения, объекта незавершенного строительства	-
3.	Кадастровый номер земельного участка (земельных участков), в границах которого (которых) расположены здание, сооружение, объект незавершенного строительства	18:03:015019:13

**2. Сведения о характеристиках объекта недвижимости с кадастровым номером : 18:03:015019:204 :**

№ п/п	Наименование характеристики	Значение характеристики
1	2	3
4.	Уникальный учетный номер кадастрового квартала, в границах которого расположены здание, сооружение, объект незавершенного строительства	18:03:015019
5.	Адрес здания, сооружения, объекта незавершенного строительства	Российская Федерация, Удмуртская Республика, район Вавожский, село Вавож, улица Победы, дом 15
5.1.	Сведения о местоположении здания, сооружения, объекта незавершенного строительства (при отсутствии адреса) в структурированном в соответствии с федеральной информационной адресной системой виде	-
5.2.	Дополнительные сведения о местоположении	-
6.	Иные сведения	-

**3. Пояснения к сведениям об объекте недвижимости с кадастровым номером 18:03:015019:204 :**

1.	-
----	---



## Описание местоположения зданий, сооружений, объектов незавершенного строительства на земельном участке

**1. Сведения о характерных точках контура объекта недвижимости с кадастровым номером : 18:03:015019:211 :**

Система координат МСК-18, зона

Зона № 2

Обозначение характерных точек контура	Содержатся в Едином государственном реестре недвижимости			Определены в ходе выполнения комплексных кадастровых работ			Метод определения координат	Формулы, примененные для расчета средней квадратической погрешности определения координат характерных точек (Mt), м, с подставленными в такие формулы значениями и итоговые (вычисленные) значения Mt, м
	Координаты, м		Радиус, м	Координаты, м		Радиус, м		
	X	Y	R	X	Y	R		
1	2	3	4	5	6	7	8	9
н1970	-	-	-	380551.87	2150856.90	-	Метод спутниковых геодезических измерений (определений)	$Mt = \sqrt{ms^2 + (s \cdot mb/p)^2 + MO} = 2 \cdot \sqrt{(0/016^2 + (3500 \cdot 5/206265)^2) + 0/005^2} = 0.10$
н1980	-	-	-	380548.20	2150864.40	-	Метод спутниковых геодезических измерений (определений)	$Mt = \sqrt{ms^2 + (s \cdot mb/p)^2 + MO} = 2 \cdot \sqrt{(0/016^2 + (3500 \cdot 5/206265)^2) + 0/005^2} = 0.10$
н1990	-	-	-	380555.54	2150868.13	-	Метод спутниковых геодезических измерений (определений)	$Mt = \sqrt{ms^2 + (s \cdot mb/p)^2 + MO} = 2 \cdot \sqrt{(0/016^2 + (3500 \cdot 5/206265)^2) + 0/005^2} = 0.10$
н2000	-	-	-	380559.21	2150860.99	-	Метод спутниковых геодезических измерений (определений)	$Mt = \sqrt{ms^2 + (s \cdot mb/p)^2 + MO} = 2 \cdot \sqrt{(0/016^2 + (3500 \cdot 5/206265)^2) + 0/005^2} = 0.10$
н1970	-	-	-	380551.87	2150856.90	-	Метод спутниковых геодезических измерений (определений)	$Mt = \sqrt{ms^2 + (s \cdot mb/p)^2 + MO} = 2 \cdot \sqrt{(0/016^2 + (3500 \cdot 5/206265)^2) + 0/005^2} = 0.10$

**2. Сведения о характеристиках объекта недвижимости с кадастровым номером : 18:03:015019:211 :**

№ п/п	Наименование характеристики	Значение характеристики
1	2	3
1.	Вид объекта недвижимости	здание
2.	Ранее присвоенный государственный учетный номер (инвентарный) здания, сооружения, объекта незавершенного строительства	-
3.	Кадастровый номер земельного участка (земельных участков), в границах которого (которых) расположены здание, сооружение, объект незавершенного строительства	18:03:015019:107

**2. Сведения о характеристиках объекта недвижимости с кадастровым номером : 18:03:015019:211 :**

№ п/п	Наименование характеристики	Значение характеристики
1	2	3
4.	Уникальный учетный номер кадастрового квартала, в границах которого расположены здание, сооружение, объект незавершенного строительства	18:03:015019
5.	Адрес здания, сооружения, объекта незавершенного строительства	Российская Федерация, Удмуртская Республика, район Вавожский, село Вавож, переулок Гагарина, дом 4
5.1.	Сведения о местоположении здания, сооружения, объекта незавершенного строительства (при отсутствии адреса) в структурированном в соответствии с федеральной информационной адресной системой виде	-
5.2.	Дополнительные сведения о местоположении	-
6.	Иные сведения	-

**3. Пояснения к сведениям об объекте недвижимости с кадастровым номером 18:03:015019:211 :**

1.	-
----	---

## Описание местоположения зданий, сооружений, объектов незавершенного строительства на земельном участке

**1. Сведения о характерных точках контура объекта недвижимости с кадастровым номером : 18:03:015019:277 :**

Система координат МСК-18, зона

Зона № 2

Обозначение характерных точек контура	Содержатся в Едином государственном реестре недвижимости			Определены в ходе выполнения комплексных кадастровых работ			Метод определения координат	Формулы, примененные для расчета средней квадратической погрешности определения координат характерных точек (Mt), м, с подставленными в такие формулы значениями и итоговые (вычисленные) значения Mt, м
	Координаты, м		Радиус, м	Координаты, м		Радиус, м		
	X	Y	R	X	Y	R		
1	2	3	4	5	6	7	8	9
н201О	-	-	-	380559.89	2150843.60	-	Метод спутниковых геодезических измерений (определений)	$Mt = \sqrt{ms^2 + (s \cdot mb/p)^2 + MO} = 2 \cdot \sqrt{(0/016^2 + (3500 \cdot 5/206265)^2) + 0/005^2} = 0.10$
н202О	-	-	-	380549.42	2150839.00	-	Метод спутниковых геодезических измерений (определений)	$Mt = \sqrt{ms^2 + (s \cdot mb/p)^2 + MO} = 2 \cdot \sqrt{(0/016^2 + (3500 \cdot 5/206265)^2) + 0/005^2} = 0.10$
н203О	-	-	-	380546.11	2150845.95	-	Метод спутниковых геодезических измерений (определений)	$Mt = \sqrt{ms^2 + (s \cdot mb/p)^2 + MO} = 2 \cdot \sqrt{(0/016^2 + (3500 \cdot 5/206265)^2) + 0/005^2} = 0.10$
н204О	-	-	-	380556.75	2150850.58	-	Метод спутниковых геодезических измерений (определений)	$Mt = \sqrt{ms^2 + (s \cdot mb/p)^2 + MO} = 2 \cdot \sqrt{(0/016^2 + (3500 \cdot 5/206265)^2) + 0/005^2} = 0.10$
н201О	-	-	-	380559.89	2150843.60	-	Метод спутниковых геодезических измерений (определений)	$Mt = \sqrt{ms^2 + (s \cdot mb/p)^2 + MO} = 2 \cdot \sqrt{(0/016^2 + (3500 \cdot 5/206265)^2) + 0/005^2} = 0.10$

**2. Сведения о характеристиках объекта недвижимости с кадастровым номером : 18:03:015019:277 :**

№ п/п	Наименование характеристики	Значение характеристики
1	2	3
1.	Вид объекта недвижимости	здание
2.	Ранее присвоенный государственный учетный номер (инвентарный) здания, сооружения, объекта незавершенного строительства	-
3.	Кадастровый номер земельного участка (земельных участков), в границах которого (которых) расположены здание, сооружение, объект незавершенного строительства	18:03:015019:44

**2. Сведения о характеристиках объекта недвижимости с кадастровым номером : 18:03:015019:277 :**

№ п/п	Наименование характеристики	Значение характеристики
1	2	3
4.	Уникальный учетный номер кадастрового квартала, в границах которого расположены здание, сооружение, объект незавершенного строительства	18:03:015019
5.	Адрес здания, сооружения, объекта незавершенного строительства	Российская Федерация, Удмуртская Республика, район Вавожский, село Вавож, переулок Гагарина, дом 6
5.1.	Сведения о местоположении здания, сооружения, объекта незавершенного строительства (при отсутствии адреса) в структурированном в соответствии с федеральной информационной адресной системой виде	-
5.2.	Дополнительные сведения о местоположении	-
6.	Иные сведения	-

**3. Пояснения к сведениям об объекте недвижимости с кадастровым номером 18:03:015019:277 :**

1.	-
----	---

## Описание местоположения зданий, сооружений, объектов незавершенного строительства на земельном участке

**1. Сведения о характерных точках контура объекта недвижимости с кадастровым номером : 18:03:015019:208 :**

Система координат МСК-18, зона

Зона № 2

Обозначение характерных точек контура	Содержатся в Едином государственном реестре недвижимости			Определены в ходе выполнения комплексных кадастровых работ			Метод определения координат	Формулы, примененные для расчета средней квадратической погрешности определения координат характерных точек (Mt), м, с подставленными в такие формулы значениями и итоговые (вычисленные) значения Mt, м
	Координаты, м		Радиус, м	Координаты, м		Радиус, м		
	X	Y	R	X	Y	R		
1	2	3	4	5	6	7	8	9
н205О	-	-	-	380558.28	2150817.52	-	Метод спутниковых геодезических измерений (определений)	$Mt = \sqrt{ms^2 + (s \cdot mb/p)^2 + MO} = 2 \cdot \sqrt{(0/016^2 + (3500 \cdot 5/206265)^2) + 0/005^2} = 0.10$
н206О	-	-	-	380554.61	2150823.93	-	Метод спутниковых геодезических измерений (определений)	$Mt = \sqrt{ms^2 + (s \cdot mb/p)^2 + MO} = 2 \cdot \sqrt{(0/016^2 + (3500 \cdot 5/206265)^2) + 0/005^2} = 0.10$
н207О	-	-	-	380549.53	2150820.88	-	Метод спутниковых геодезических измерений (определений)	$Mt = \sqrt{ms^2 + (s \cdot mb/p)^2 + MO} = 2 \cdot \sqrt{(0/016^2 + (3500 \cdot 5/206265)^2) + 0/005^2} = 0.10$
н208О	-	-	-	380552.91	2150814.56	-	Метод спутниковых геодезических измерений (определений)	$Mt = \sqrt{ms^2 + (s \cdot mb/p)^2 + MO} = 2 \cdot \sqrt{(0/016^2 + (3500 \cdot 5/206265)^2) + 0/005^2} = 0.10$
н205О	-	-	-	380558.28	2150817.52	-	Метод спутниковых геодезических измерений (определений)	$Mt = \sqrt{ms^2 + (s \cdot mb/p)^2 + MO} = 2 \cdot \sqrt{(0/016^2 + (3500 \cdot 5/206265)^2) + 0/005^2} = 0.10$

**2. Сведения о характеристиках объекта недвижимости с кадастровым номером : 18:03:015019:208 :**

№ п/п	Наименование характеристики	Значение характеристики
1	2	3
1.	Вид объекта недвижимости	здание
2.	Ранее присвоенный государственный учетный номер (инвентарный) здания, сооружения, объекта незавершенного строительства	-
3.	Кадастровый номер земельного участка (земельных участков), в границах которого (которых) расположены здание, сооружение, объект незавершенного строительства	18:03:015019:109

**2. Сведения о характеристиках объекта недвижимости с кадастровым номером : 18:03:015019:208 :**

№ п/п	Наименование характеристики	Значение характеристики
1	2	3
4.	Уникальный учетный номер кадастрового квартала, в границах которого расположены здание, сооружение, объект незавершенного строительства	18:03:015019
5.	Адрес здания, сооружения, объекта незавершенного строительства	Российская Федерация, Удмуртская Республика, район Вавожский, село Вавож, переулок Гагарина, дом 8
5.1.	Сведения о местоположении здания, сооружения, объекта незавершенного строительства (при отсутствии адреса) в структурированном в соответствии с федеральной информационной адресной системой виде	-
5.2.	Дополнительные сведения о местоположении	-
6.	Иные сведения	-

**3. Пояснения к сведениям об объекте недвижимости с кадастровым номером 18:03:015019:208 :**

1.	-
----	---

## Описание местоположения зданий, сооружений, объектов незавершенного строительства на земельном участке

**1. Сведения о характерных точках контура объекта недвижимости с кадастровым номером : 18:03:015019:304 :**

Система координат МСК-18, зона

Зона № 2

Обозначение характерных точек контура	Содержатся в Едином государственном реестре недвижимости			Определены в ходе выполнения комплексных кадастровых работ			Метод определения координат	Формулы, примененные для расчета средней квадратической погрешности определения координат характерных точек (Mt), м, с подставленными в такие формулы значениями и итоговые (вычисленные) значения Mt, м
	Координаты, м		Радиус, м	Координаты, м		Радиус, м		
	X	Y	R	X	Y	R		
1	2	3	4	5	6	7	8	9
н209О	-	-	-	380521.28	2151006.01	-	Метод спутниковых геодезических измерений (определений)	$Mt = \sqrt{(ms^2 + (s * mb/p)^2 + MO^2)} = \sqrt{(0/016^2 + (3500 * 5/206265)^2) + 0/005^2} = 0.10$
н210О	-	-	-	380520.82	2151019.21	-	Метод спутниковых геодезических измерений (определений)	$Mt = \sqrt{(ms^2 + (s * mb/p)^2 + MO^2)} = \sqrt{(0/016^2 + (3500 * 5/206265)^2) + 0/005^2} = 0.10$
н211О	-	-	-	380510.44	2151019.21	-	Метод спутниковых геодезических измерений (определений)	$Mt = \sqrt{(ms^2 + (s * mb/p)^2 + MO^2)} = \sqrt{(0/016^2 + (3500 * 5/206265)^2) + 0/005^2} = 0.10$
н212О	-	-	-	380510.10	2151025.88	-	Метод спутниковых геодезических измерений (определений)	$Mt = \sqrt{(ms^2 + (s * mb/p)^2 + MO^2)} = \sqrt{(0/016^2 + (3500 * 5/206265)^2) + 0/005^2} = 0.10$
н213О	-	-	-	380494.07	2151025.08	-	Метод спутниковых геодезических измерений (определений)	$Mt = \sqrt{(ms^2 + (s * mb/p)^2 + MO^2)} = \sqrt{(0/016^2 + (3500 * 5/206265)^2) + 0/005^2} = 0.10$
н214О	-	-	-	380494.35	2151018.59	-	Метод спутниковых геодезических измерений (определений)	$Mt = \sqrt{(ms^2 + (s * mb/p)^2 + MO^2)} = \sqrt{(0/016^2 + (3500 * 5/206265)^2) + 0/005^2} = 0.10$
н215О	-	-	-	380483.91	2151017.97	-	Метод спутниковых геодезических измерений (определений)	$Mt = \sqrt{(ms^2 + (s * mb/p)^2 + MO^2)} = \sqrt{(0/016^2 + (3500 * 5/206265)^2) + 0/005^2} = 0.10$
н216О	-	-	-	380484.36	2151004.65	-	Метод спутниковых геодезических измерений (определений)	$Mt = \sqrt{(ms^2 + (s * mb/p)^2 + MO^2)} = \sqrt{(0/016^2 + (3500 * 5/206265)^2) + 0/005^2} = 0.10$

1. Сведения о характерных точках контура объекта недвижимости с кадастровым номером : 18:03:015019:304 :								
Система координат МСК-18, зона								Зона № 2
Обозначение характерных точек контура	Содержатся в Едином государственном реестре недвижимости			Определены в ходе выполнения комплексных кадастровых работ			Метод определения координат	Формулы, примененные для расчета средней квадратической погрешности определения координат характерных точек (Mt), м, с подставленными в такие формулы значениями и итоговые (вычисленные) значения Mt, м
	Координаты, м		Радиус, м	Координаты, м		Радиус, м		
	X	Y	R	X	Y	R		
1	2	3	4	5	6	7	8	9
п2090	-	-	-	380521.28	2151006.01	-	Метод спутниковых геодезических измерений (определений)	$Mt = \sqrt{ms^2 + (s * mb/p)^2} + MO; 2 = \sqrt{(0/016^2 + (3500 * 5/206265)^2)} + 0/005^2 = 0.10$
2. Сведения о характеристиках объекта недвижимости с кадастровым номером : 18:03:015019:304 :								
№ п/п	Наименование характеристики						Значение характеристики	
1	2						3	
1.	Вид объекта недвижимости						здание	
2.	Ранее присвоенный государственный учетный номер (инвентарный) здания, сооружения, объекта незавершенного строительства						-	
3.	Кадастровый номер земельного участка (земельных участков), в границах которого (которых) расположены здание, сооружение, объект незавершенного строительства						18:03:015019:63	
4.	Уникальный учетный номер кадастрового квартала, в границах которого расположены здание, сооружение, объект незавершенного строительства						18:03:015019	
5.	Адрес здания, сооружения, объекта незавершенного строительства						Российская Федерация, Удмуртская Республика, район Вавожский, село Вавож, улица Советская, дом 27а	
5.1.	Сведения о местоположении здания, сооружения, объекта незавершенного строительства (при отсутствии адреса) в структурированном в соответствии с федеральной информационной адресной системой виде						-	
5.2.	Дополнительные сведения о местоположении						-	
6.	Иные сведения						-	
3. Пояснения к сведениям об объекте недвижимости с кадастровым номером 18:03:015019:304 :								
1.	-							



## Описание местоположения зданий, сооружений, объектов незавершенного строительства на земельном участке

**1. Сведения о характерных точках контура объекта недвижимости  
с кадастровым номером : 18:03:015019:303 :**

Система координат МСК-18, зона

Зона № 2

Обозначение характерных точек контура	Содержатся в Едином государственном реестре недвижимости			Определены в ходе выполнения комплексных кадастровых работ			Метод опреде ления коор динат	Формулы, примененные для расчета средней квадратической погрешности определения координат характерных точек (Mt), м, с подставленными в такие формулы значениями и итоговые (вычисленные) значения Mt, м
	Координаты, м		Ради ус, м	Координаты, м		Ради ус, м		
	X	Y	R	X	Y	R		
1	2	3	4	5	6	7	8	9
н129О	-	-	-	380590.37	2150996.1 3	-	Метод спутниковых геодезически х измерений (определени й)	$Mt = \sqrt{(ms^2 + (s * mb/p)^2 + MO^2)} = \sqrt{(0/016^2 + (3500 * 5/206265)^2) + 0/005^2} = 0.10$
н217О	-	-	-	380590.20	2151010.0 1	-	Метод спутниковых геодезически х измерений (определени й)	$Mt = \sqrt{(ms^2 + (s * mb/p)^2 + MO^2)} = \sqrt{(0/016^2 + (3500 * 5/206265)^2) + 0/005^2} = 0.10$
н218О	-	-	-	380588.17	2151010.0 7	-	Метод спутниковых геодезически х измерений (определени й)	$Mt = \sqrt{(ms^2 + (s * mb/p)^2 + MO^2)} = \sqrt{(0/016^2 + (3500 * 5/206265)^2) + 0/005^2} = 0.10$
н219О	-	-	-	380587.94	2151015.6 0	-	Метод спутниковых геодезически х измерений (определени й)	$Mt = \sqrt{(ms^2 + (s * mb/p)^2 + MO^2)} = \sqrt{(0/016^2 + (3500 * 5/206265)^2) + 0/005^2} = 0.10$
н220О	-	-	-	380574.56	2151015.3 8	-	Метод спутниковых геодезически х измерений (определени й)	$Mt = \sqrt{(ms^2 + (s * mb/p)^2 + MO^2)} = \sqrt{(0/016^2 + (3500 * 5/206265)^2) + 0/005^2} = 0.10$
н221О	-	-	-	380574.62	2151006.5 1	-	Метод спутниковых геодезически х измерений (определени й)	$Mt = \sqrt{(ms^2 + (s * mb/p)^2 + MO^2)} = \sqrt{(0/016^2 + (3500 * 5/206265)^2) + 0/005^2} = 0.10$
н222О	-	-	-	380571.01	2151006.5 7	-	Метод спутниковых геодезически х измерений (определени й)	$Mt = \sqrt{(ms^2 + (s * mb/p)^2 + MO^2)} = \sqrt{(0/016^2 + (3500 * 5/206265)^2) + 0/005^2} = 0.10$
н136О	-	-	-	380571.06	2150996.0 1	-	Метод спутниковых геодезически х измерений (определени й)	$Mt = \sqrt{(ms^2 + (s * mb/p)^2 + MO^2)} = \sqrt{(0/016^2 + (3500 * 5/206265)^2) + 0/005^2} = 0.10$

1. Сведения о характерных точках контура объекта недвижимости с кадастровым номером : 18:03:015019:303 :								
Система координат МСК-18, зона							Зона № 2	
Обозначение характерных точек контура	Содержатся в Едином государственном реестре недвижимости			Определены в ходе выполнения комплексных кадастровых работ			Метод определения координат	Формулы, примененные для расчета средней квадратической погрешности определения координат характерных точек (Mt), м, с подставленными в такие формулы значениями и итоговые (вычисленные) значения Mt, м
	Координаты, м		Радиус, м	Координаты, м		Радиус, м		
	X	Y	R	X	Y	R		
1	2	3	4	5	6	7	8	9
n129O	-	-	-	380590.37	2150996.13	-	Метод спутниковых геодезических измерений (определений)	$Mt = \sqrt{ms^2 + (s * mb/p)^2} + MO; 2 = \sqrt{(0/016^2 + (3500 * 5/206265)^2) + 0/005^2} = 0.10$
2. Сведения о характеристиках объекта недвижимости с кадастровым номером : 18:03:015019:303 :								
№ п/п	Наименование характеристики						Значение характеристики	
1	2						3	
1.	Вид объекта недвижимости						здание	
2.	Ранее присвоенный государственный учетный номер (инвентарный) здания, сооружения, объекта незавершенного строительства						-	
3.	Кадастровый номер земельного участка (земельных участков), в границах которого (которых) расположены здание, сооружение, объект незавершенного строительства						18:03:015019:6	
4.	Уникальный учетный номер кадастрового квартала, в границах которого расположены здание, сооружение, объект незавершенного строительства						18:03:015019	
5.	Адрес здания, сооружения, объекта незавершенного строительства						Российская Федерация, Удмуртская Республика, район Вавожский, село Вавож, улица Победы, дом 9а	
5.1.	Сведения о местоположении здания, сооружения, объекта незавершенного строительства (при отсутствии адреса) в структурированном в соответствии с федеральной информационной адресной системой виде						-	
5.2.	Дополнительные сведения о местоположении						-	
6.	Иные сведения						-	
3. Пояснения к сведениям об объекте недвижимости с кадастровым номером 18:03:015019:303 :								
1.	-							

## Описание местоположения зданий, сооружений, объектов незавершенного строительства на земельном участке

**1. Сведения о характерных точках контура объекта недвижимости с кадастровым номером : 18:03:015019:183 :**

Система координат МСК-18, зона

Зона № 2

Обозначение характерных точек контура	Содержатся в Едином государственном реестре недвижимости			Определены в ходе выполнения комплексных кадастровых работ			Метод определения координат	Формулы, примененные для расчета средней квадратической погрешности определения координат характерных точек (Mt), м, с подставленными в такие формулы значениями и итоговые (вычисленные) значения Mt, м
	Координаты, м		Радиус, м	Координаты, м		Радиус, м		
	X	Y	R	X	Y	R		
1	2	3	4	5	6	7	8	9
н590	-	-	-	380495.42	2151064.88	-	Метод спутниковых геодезических измерений (определений)	$Mt = \sqrt{ms^2 + (s \cdot mb/p)^2 + MO} = 2 \cdot \sqrt{(0/016^2 + (3500 \cdot 5/206265)^2) + 0/005^2} = 0.10$
н600	-	-	-	380495.31	2151081.36	-	Метод спутниковых геодезических измерений (определений)	$Mt = \sqrt{ms^2 + (s \cdot mb/p)^2 + MO} = 2 \cdot \sqrt{(0/016^2 + (3500 \cdot 5/206265)^2) + 0/005^2} = 0.10$
н610	-	-	-	380483.23	2151081.14	-	Метод спутниковых геодезических измерений (определений)	$Mt = \sqrt{ms^2 + (s \cdot mb/p)^2 + MO} = 2 \cdot \sqrt{(0/016^2 + (3500 \cdot 5/206265)^2) + 0/005^2} = 0.10$
н2230	-	-	-	380483.12	2151064.99	-	Метод спутниковых геодезических измерений (определений)	$Mt = \sqrt{ms^2 + (s \cdot mb/p)^2 + MO} = 2 \cdot \sqrt{(0/016^2 + (3500 \cdot 5/206265)^2) + 0/005^2} = 0.10$
н590	-	-	-	380495.42	2151064.88	-	Метод спутниковых геодезических измерений (определений)	$Mt = \sqrt{ms^2 + (s \cdot mb/p)^2 + MO} = 2 \cdot \sqrt{(0/016^2 + (3500 \cdot 5/206265)^2) + 0/005^2} = 0.10$

**2. Сведения о характеристиках объекта недвижимости с кадастровым номером : 18:03:015019:183 :**

№ п/п	Наименование характеристики	Значение характеристики
1	2	3
1.	Вид объекта недвижимости	здание
2.	Ранее присвоенный государственный учетный номер (инвентарный) здания, сооружения, объекта незавершенного строительства	-
3.	Кадастровый номер земельного участка (земельных участков), в границах которого (которых) расположены здание, сооружение, объект незавершенного строительства	18:03:015019:9

**2. Сведения о характеристиках объекта недвижимости с кадастровым номером : 18:03:015019:183 :**

№ п/п	Наименование характеристики	Значение характеристики
1	2	3
4.	Уникальный учетный номер кадастрового квартала, в границах которого расположены здание, сооружение, объект незавершенного строительства	18:03:015019
5.	Адрес здания, сооружения, объекта незавершенного строительства	Российская Федерация, Удмуртская Республика, район Вавожский, село Вавож, улица Советская, дом 27
5.1.	Сведения о местоположении здания, сооружения, объекта незавершенного строительства (при отсутствии адреса) в структурированном в соответствии с федеральной информационной адресной системой виде	-
5.2.	Дополнительные сведения о местоположении	-
6.	Иные сведения	-

**3. Пояснения к сведениям об объекте недвижимости с кадастровым номером 18:03:015019:183 :**

1.	-
----	---

## Описание местоположения зданий, сооружений, объектов незавершенного строительства на земельном участке

1. Сведения о характерных точках контура объекта недвижимости с кадастровым номером : 18:03:015029:343 :

Система координат МСК-18, зона

Зона № 2

Обозначение характерных точек контура	Содержатся в Едином государственном реестре недвижимости			Определены в ходе выполнения комплексных кадастровых работ			Метод определения координат	Формулы, примененные для расчета средней квадратической погрешности определения координат характерных точек (Mt), м, с подставленными в такие формулы значениями и итоговые (вычисленные) значения Mt, м
	Координаты, м		Радиус, м	Координаты, м		Радиус, м		
	X	Y	R	X	Y	R		
1	2	3	4	5	6	7	8	9
н224О	-	-	-	380527.71	2151060.03	-	Метод спутниковых геодезических измерений (определений)	$Mt = \sqrt{ms^2 + (s \cdot mb/p)^2 + MO} = 2 \cdot \sqrt{(0/016^2 + (3500 \cdot 5/206265)^2) + 0/005^2} = 0.10$
н225О	-	-	-	380527.60	2151070.98	-	Метод спутниковых геодезических измерений (определений)	$Mt = \sqrt{ms^2 + (s \cdot mb/p)^2 + MO} = 2 \cdot \sqrt{(0/016^2 + (3500 \cdot 5/206265)^2) + 0/005^2} = 0.10$
н226О	-	-	-	380503.78	2151071.43	-	Метод спутниковых геодезических измерений (определений)	$Mt = \sqrt{ms^2 + (s \cdot mb/p)^2 + MO} = 2 \cdot \sqrt{(0/016^2 + (3500 \cdot 5/206265)^2) + 0/005^2} = 0.10$
н227О	-	-	-	380503.44	2151060.48	-	Метод спутниковых геодезических измерений (определений)	$Mt = \sqrt{ms^2 + (s \cdot mb/p)^2 + MO} = 2 \cdot \sqrt{(0/016^2 + (3500 \cdot 5/206265)^2) + 0/005^2} = 0.10$
н224О	-	-	-	380527.71	2151060.03	-	Метод спутниковых геодезических измерений (определений)	$Mt = \sqrt{ms^2 + (s \cdot mb/p)^2 + MO} = 2 \cdot \sqrt{(0/016^2 + (3500 \cdot 5/206265)^2) + 0/005^2} = 0.10$

2. Сведения о характеристиках объекта недвижимости с кадастровым номером : 18:03:015029:343 :

№ п/п	Наименование характеристики	Значение характеристики
1	2	3
1.	Вид объекта недвижимости	здание
2.	Ранее присвоенный государственный учетный номер (инвентарный) здания, сооружения, объекта незавершенного строительства	-
3.	Кадастровый номер земельного участка (земельных участков), в границах которого (которых) расположены здание, сооружение, объект незавершенного строительства	-

**2. Сведения о характеристиках объекта недвижимости с кадастровым номером : 18:03:015029:343 :**

<b>№ п/п</b>	<b>Наименование характеристики</b>	<b>Значение характеристики</b>
<b>1</b>	<b>2</b>	<b>3</b>
4.	Уникальный учетный номер кадастрового квартала, в границах которого расположены здание, сооружение, объект незавершенного строительства	18:03:015019
5.	Адрес здания, сооружения, объекта незавершенного строительства	Российская Федерация, Удмуртская Республика, район Вавожский, село Вавож, улица Советская, дом 29
5.1.	Сведения о местоположении здания, сооружения, объекта незавершенного строительства (при отсутствии адреса) в структурированном в соответствии с федеральной информационной адресной системой виде	-
5.2.	Дополнительные сведения о местоположении	-
6.	Иные сведения	-

**3. Пояснения к сведениям об объекте недвижимости с кадастровым номером 18:03:015029:343 :**

1.	-
----	---

## Описание местоположения зданий, сооружений, объектов незавершенного строительства на земельном участке

**1. Сведения о характерных точках контура объекта недвижимости с кадастровым номером : 18:03:015019:178 :**

Система координат МСК-18, зона

Зона № 2

Обозначение характерных точек контура	Содержатся в Едином государственном реестре недвижимости			Определены в ходе выполнения комплексных кадастровых работ			Метод определения координат	Формулы, примененные для расчета средней квадратической погрешности определения координат характерных точек (Mt), м, с подставленными в такие формулы значениями и итоговые (вычисленные) значения Mt, м
	Координаты, м		Радиус, м	Координаты, м		Радиус, м		
	X	Y	R	X	Y	R		
1	2	3	4	5	6	7	8	9
н2280	-	-	-	380436.48	2151031.62	-	Метод спутниковых геодезических измерений (определений)	$Mt = \sqrt{ms^2 + (s \cdot mb/p)^2 + MO} = 2 \cdot \sqrt{(0/016^2 + (3500 \cdot 5/206265)^2) + 0/005^2} = 0.10$
н2290	-	-	-	380439.69	2151051.43	-	Метод спутниковых геодезических измерений (определений)	$Mt = \sqrt{ms^2 + (s \cdot mb/p)^2 + MO} = 2 \cdot \sqrt{(0/016^2 + (3500 \cdot 5/206265)^2) + 0/005^2} = 0.10$
н2300	-	-	-	380424.96	2151053.86	-	Метод спутниковых геодезических измерений (определений)	$Mt = \sqrt{ms^2 + (s \cdot mb/p)^2 + MO} = 2 \cdot \sqrt{(0/016^2 + (3500 \cdot 5/206265)^2) + 0/005^2} = 0.10$
н2310	-	-	-	380422.03	2151033.88	-	Метод спутниковых геодезических измерений (определений)	$Mt = \sqrt{ms^2 + (s \cdot mb/p)^2 + MO} = 2 \cdot \sqrt{(0/016^2 + (3500 \cdot 5/206265)^2) + 0/005^2} = 0.10$
н2280	-	-	-	380436.48	2151031.62	-	Метод спутниковых геодезических измерений (определений)	$Mt = \sqrt{ms^2 + (s \cdot mb/p)^2 + MO} = 2 \cdot \sqrt{(0/016^2 + (3500 \cdot 5/206265)^2) + 0/005^2} = 0.10$

**2. Сведения о характеристиках объекта недвижимости с кадастровым номером : 18:03:015019:178 :**

№ п/п	Наименование характеристики	Значение характеристики
1	2	3
1.	Вид объекта недвижимости	здание
2.	Ранее присвоенный государственный учетный номер (инвентарный) здания, сооружения, объекта незавершенного строительства	-
3.	Кадастровый номер земельного участка (земельных участков), в границах которого (которых) расположены здание, сооружение, объект незавершенного строительства	18:03:015019:267

**2. Сведения о характеристиках объекта недвижимости с кадастровым номером : 18:03:015019:178 :**

№ п/п	Наименование характеристики	Значение характеристики
1	2	3
4.	Уникальный учетный номер кадастрового квартала, в границах которого расположены здание, сооружение, объект незавершенного строительства	18:03:015019
5.	Адрес здания, сооружения, объекта незавершенного строительства	Российская Федерация, Удмуртская Республика, район Вавожский, село Вавож, улица Интернациональная, дом 42
5.1.	Сведения о местоположении здания, сооружения, объекта незавершенного строительства (при отсутствии адреса) в структурированном в соответствии с федеральной информационной адресной системой виде	-
5.2.	Дополнительные сведения о местоположении	-
6.	Иные сведения	-

**3. Пояснения к сведениям об объекте недвижимости с кадастровым номером 18:03:015019:178 :**

1.	-



**Описание местоположения зданий, сооружений,  
объектов незавершенного строительства на земельном участке**

**1. Сведения о характерных точках контура объекта недвижимости  
с кадастровым номером : 18:03:015019:440 :**

Система координат МСК-18, зона

Зона № 2

Обозначение характерных точек контура	Содержатся в Едином государственном реестре недвижимости			Определены в ходе выполнения комплексных кадастровых работ			Метод опреде ления коор динат	Формулы, примененные для расчета средней квадратической погрешности определения координат характерных точек (Mt), м, с подставленными в такие формулы значениями и итоговые (вычисленные) значения Mt, м
	Координаты, м		Ради ус, м	Координаты, м		Ради ус, м		
	X	Y	R	X	Y	R		
<b>1</b>	<b>2</b>	<b>3</b>	<b>4</b>	<b>5</b>	<b>6</b>	<b>7</b>	<b>8</b>	<b>9</b>
н232О	-	-	-	380401.53	2150883.2 7	-	Метод спутниковых геодезически х измерений (определени й)	$Mt = \sqrt{ms^2 + (s \cdot mb/p)^2 + MO} = 2 \cdot \sqrt{(0/016^2 + (3500 \cdot 5/206265)^2) + 0/005^2} = 0.10$
н233О	-	-	-	380404.81	2150897.5 5	-	Метод спутниковых геодезически х измерений (определени й)	$Mt = \sqrt{ms^2 + (s \cdot mb/p)^2 + MO} = 2 \cdot \sqrt{(0/016^2 + (3500 \cdot 5/206265)^2) + 0/005^2} = 0.10$
н234О	-	-	-	380391.49	2150900.2 6	-	Метод спутниковых геодезически х измерений (определени й)	$Mt = \sqrt{ms^2 + (s \cdot mb/p)^2 + MO} = 2 \cdot \sqrt{(0/016^2 + (3500 \cdot 5/206265)^2) + 0/005^2} = 0.10$
н235О	-	-	-	380388.16	2150886.1 5	-	Метод спутниковых геодезически х измерений (определени й)	$Mt = \sqrt{ms^2 + (s \cdot mb/p)^2 + MO} = 2 \cdot \sqrt{(0/016^2 + (3500 \cdot 5/206265)^2) + 0/005^2} = 0.10$
н232О	-	-	-	380401.53	2150883.2 7	-	Метод спутниковых геодезически х измерений (определени й)	$Mt = \sqrt{ms^2 + (s \cdot mb/p)^2 + MO} = 2 \cdot \sqrt{(0/016^2 + (3500 \cdot 5/206265)^2) + 0/005^2} = 0.10$

**2. Сведения о характеристиках объекта недвижимости  
с кадастровым номером : 18:03:015019:440 :**

№ п/п	Наименование характеристики	Значение характеристики
<b>1</b>	<b>2</b>	<b>3</b>
1.	Вид объекта недвижимости	здание
2.	Ранее присвоенный государственный учетный номер (инвентарный) здания, сооружения, объекта незавершенного строительства	-
3.	Кадастровый номер земельного участка (земельных участков), в границах которого (которых) расположены здание, сооружение, объект незавершенного строительства	18:03:015019:276

**2. Сведения о характеристиках объекта недвижимости с кадастровым номером : 18:03:015019:440 :**

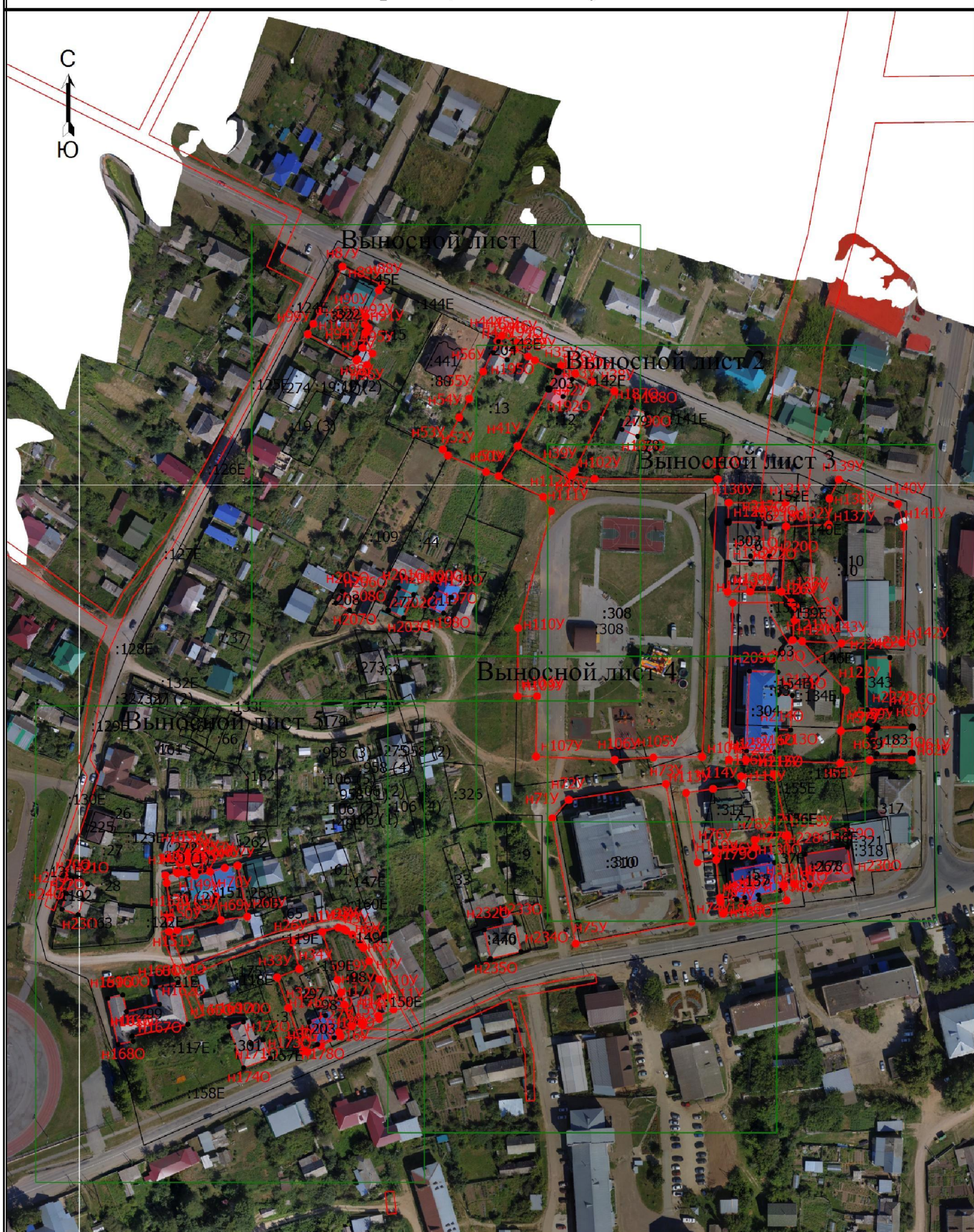
№ п/п	Наименование характеристики	Значение характеристики
1	2	3
4.	Уникальный учетный номер кадастрового квартала, в границах которого расположены здание, сооружение, объект незавершенного строительства	18:03:015019
5.	Адрес здания, сооружения, объекта незавершенного строительства	Российская Федерация, Удмуртская Республика, район Вавожский, село Вавож, улица Интернациональная, дом 46
5.1.	Сведения о местоположении здания, сооружения, объекта незавершенного строительства (при отсутствии адреса) в структурированном в соответствии с федеральной информационной адресной системой виде	-
5.2.	Дополнительные сведения о местоположении	-
6.	Иные сведения	-

**3. Пояснения к сведениям об объекте недвижимости с кадастровым номером 18:03:015019:440 :**

1.	-
----	---



# Схема границ земельных участков



Масштаб 1:2500

Условные обозначения

— - Часть границы, местоположение которой определено при выполнении кадастровых работ



## Схема границ земельных участков

- - Характерная точка границы земельного участка, сведения ЕГРН о которой соответствуют требованиям, установленным в соответствии с частью 13 статьи 22 Федерального закона от 13 июля 2015 г. N 218-ФЗ "О государственной регистрации недвижимости"
- - Характерная точка контура здания, сооружения, объекта незавершенного строительства
- - Характерная точка границы, сведения о которой позволяют однозначно определить ее положение на местности
- н1У - Обозначение новой характерной точки
- :117E - Кадастровый номер земельного участка
- :98 - Уточняемый земельный участок
- :225 - Кадастровый номер здания
- :1192 - Уточняемое здание
- :958 (1) - Обозначение контура земельного участка
- :30 (1) - Образуемый контур земельного участка
- - Часть контура, образованного проекцией вновь образованного наземного конструктивного элемента здания, сооружения, объекта незавершенного строительства
- - Пункт геодезической сети специального назначения, созданной в соответствии с законодательством Российской Федерации о геодезии и картографии
- - Часть границы, сведения ЕГРН о которой позволяют однозначно определить ее положение на местности
- - Часть контура, образованного проекцией существующего в ЕГРН наземного конструктивного элемента здания, сооружения, объекта незавершенного строительства
- - Граница зоны с особыми условиями
- - Характерная точка границы земельного участка, сведения о которой отсутствуют в ЕГРН, местоположение которой определено при кадастровых работах (новая характерная точка)



# Схема границ земельных участков

## Выносной лист 1



Масштаб 1:1000

### Условные обозначения

— - Часть границы, местоположение которой определено при выполнении кадастровых работ



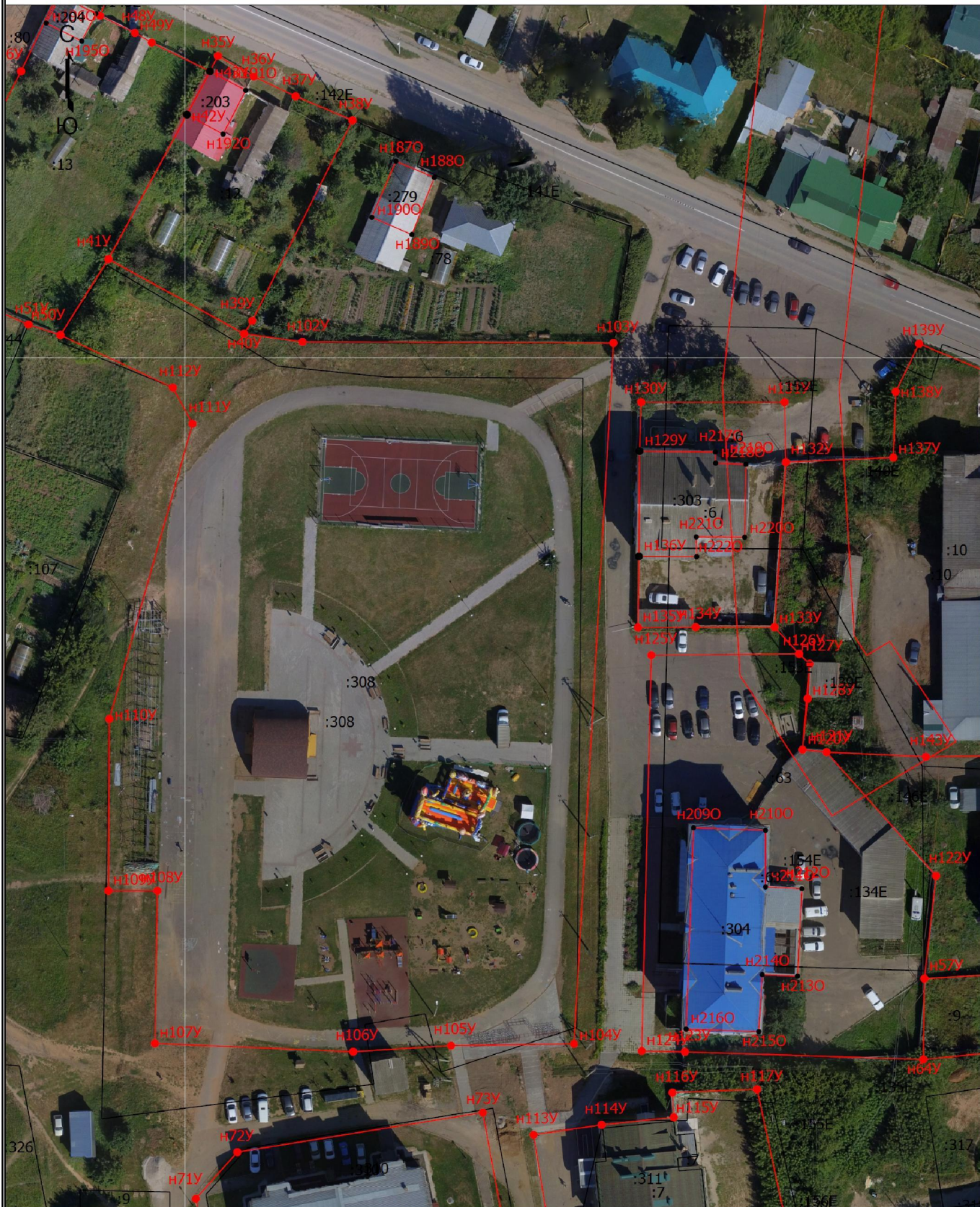
## Схема границ земельных участков

- - Характерная точка границы земельного участка, сведения ЕГРН о которой соответствуют требованиям, установленным в соответствии с частью 13 статьи 22 Федерального закона от 13 июля 2015 г. N 218-ФЗ "О государственной регистрации недвижимости"
- - Характерная точка контура здания, сооружения, объекта незавершенного строительства
- - Характерная точка границы, сведения о которой позволяют однозначно определить ее положение на местности
- н1У - Обозначение новой характерной точки
- :117E - Кадастровый номер земельного участка
- :98 - Уточняемый земельный участок
- :225 - Кадастровый номер здания
- :1192 - Уточняемое здание
- :958 (1) - Обозначение контура земельного участка
- :30 (1) - Образуемый контур земельного участка
- - Часть контура, образованного проекцией вновь образованного наземного конструктивного элемента здания, сооружения, объекта незавершенного строительства
- - Пункт геодезической сети специального назначения, созданной в соответствии с законодательством Российской Федерации о геодезии и картографии
- - Часть границы, сведения ЕГРН о которой позволяют однозначно определить ее положение на местности
- - Часть контура, образованного проекцией существующего в ЕГРН наземного конструктивного элемента здания, сооружения, объекта незавершенного строительства
- - Граница зоны с особыми условиями
- - Характерная точка границы земельного участка, сведения о которой отсутствуют в ЕГРН, местоположение которой определено при кадастровых работах (новая характерная точка)



# Схема границ земельных участков

## Выносной лист 2



Масштаб 1:1000

### Условные обозначения

— - Часть границы, местоположение которой определено при выполнении кадастровых работ



## Схема границ земельных участков

- - Характерная точка границы земельного участка, сведения ЕГРН о которой соответствуют требованиям, установленным в соответствии с частью 13 статьи 22 Федерального закона от 13 июля 2015 г. N 218-ФЗ "О государственной регистрации недвижимости"
- - Характерная точка контура здания, сооружения, объекта незавершенного строительства
- - Характерная точка границы, сведения о которой позволяют однозначно определить ее положение на местности
- н1У - Обозначение новой характерной точки
- :117E - Кадастровый номер земельного участка
- :98 - Уточняемый земельный участок
- :225 - Кадастровый номер здания
- :1192 - Уточняемое здание
- :958 (1) - Обозначение контура земельного участка
- :30 (1) - Образуемый контур земельного участка
- - Часть контура, образованного проекцией вновь образованного наземного конструктивного элемента здания, сооружения, объекта незавершенного строительства
- - Пункт геодезической сети специального назначения, созданной в соответствии с законодательством Российской Федерации о геодезии и картографии
- - Часть границы, сведения ЕГРН о которой позволяют однозначно определить ее положение на местности
- - Часть контура, образованного проекцией существующего в ЕГРН наземного конструктивного элемента здания, сооружения, объекта незавершенного строительства
- - Граница зоны с особыми условиями
- - Характерная точка границы земельного участка, сведения о которой отсутствуют в ЕГРН, местоположение которой определено при кадастровых работах (новая характерная точка)







## Схема границ земельных участков

- - Характерная точка границы земельного участка, сведения ЕГРН о которой соответствуют требованиям, установленным в соответствии с частью 13 статьи 22 Федерального закона от 13 июля 2015 г. N 218-ФЗ "О государственной регистрации недвижимости"
- - Характерная точка контура здания, сооружения, объекта незавершенного строительства
- - Характерная точка границы, сведения о которой позволяют однозначно определить ее положение на местности
- н1У - Обозначение новой характерной точки
- :117E - Кадастровый номер земельного участка
- :98 - Уточняемый земельный участок
- :225 - Кадастровый номер здания
- :1192 - Уточняемое здание
- :958 (1) - Обозначение контура земельного участка
- :30 (1) - Образуемый контур земельного участка
- - Часть контура, образованного проекцией вновь образованного наземного конструктивного элемента здания, сооружения, объекта незавершенного строительства
- - Пункт геодезической сети специального назначения, созданной в соответствии с законодательством Российской Федерации о геодезии и картографии
- - Часть границы, сведения ЕГРН о которой позволяют однозначно определить ее положение на местности
- - Часть контура, образованного проекцией существующего в ЕГРН наземного конструктивного элемента здания, сооружения, объекта незавершенного строительства
- - Граница зоны с особыми условиями
- - Характерная точка границы земельного участка, сведения о которой отсутствуют в ЕГРН, местоположение которой определено при кадастровых работах (новая характерная точка)







## Схема границ земельных участков

- - Характерная точка границы земельного участка, сведения ЕГРН о которой соответствуют требованиям, установленным в соответствии с частью 13 статьи 22 Федерального закона от 13 июля 2015 г. N 218-ФЗ "О государственной регистрации недвижимости"
- - Характерная точка контура здания, сооружения, объекта незавершенного строительства
- - Характерная точка границы, сведения о которой позволяют однозначно определить ее положение на местности
- н1У - Обозначение новой характерной точки
- :117E - Кадастровый номер земельного участка
- :98 - Уточняемый земельный участок
- :225 - Кадастровый номер здания
- :1192 - Уточняемое здание
- :958 (1) - Обозначение контура земельного участка
- :30 (1) - Образуемый контур земельного участка
- - Часть контура, образованного проекцией вновь образованного наземного конструктивного элемента здания, сооружения, объекта незавершенного строительства
- - Пункт геодезической сети специального назначения, созданной в соответствии с законодательством Российской Федерации о геодезии и картографии
- - Часть границы, сведения ЕГРН о которой позволяют однозначно определить ее положение на местности
- - Часть контура, образованного проекцией существующего в ЕГРН наземного конструктивного элемента здания, сооружения, объекта незавершенного строительства
- - Граница зоны с особыми условиями
- - Характерная точка границы земельного участка, сведения о которой отсутствуют в ЕГРН, местоположение которой определено при кадастровых работах (новая характерная точка)



# Схема границ земельных участков

## Выносной лист 5



Масштаб 1:1000

### Условные обозначения

— - Часть границы, местоположение которой определено при выполнении кадастровых работ



## Схема границ земельных участков

- - Характерная точка границы земельного участка, сведения ЕГРН о которой соответствуют требованиям, установленным в соответствии с частью 13 статьи 22 Федерального закона от 13 июля 2015 г. N 218-ФЗ "О государственной регистрации недвижимости"
- - Характерная точка контура здания, сооружения, объекта незавершенного строительства
- - Характерная точка границы, сведения о которой позволяют однозначно определить ее положение на местности
- н1У - Обозначение новой характерной точки
- :117E - Кадастровый номер земельного участка
- :98 - Уточняемый земельный участок
- :225 - Кадастровый номер здания
- :1192 - Уточняемое здание
- :958 (1) - Обозначение контура земельного участка
- :30 (1) - Образуемый контур земельного участка
- - Часть контура, образованного проекцией вновь образованного наземного конструктивного элемента здания, сооружения, объекта незавершенного строительства
- - Пункт геодезической сети специального назначения, созданной в соответствии с законодательством Российской Федерации о геодезии и картографии
- - Часть границы, сведения ЕГРН о которой позволяют однозначно определить ее положение на местности
- - Часть контура, образованного проекцией существующего в ЕГРН наземного конструктивного элемента здания, сооружения, объекта незавершенного строительства
- - Граница зоны с особыми условиями
- - Характерная точка границы земельного участка, сведения о которой отсутствуют в ЕГРН, местоположение которой определено при кадастровых работах (новая характерная точка)